

1階の壁を作成する為に、前回配置した外側の型枠の内側に、鉄筋を組み立てる配筋作業を行っています。

配筋の組立作業は人手によるところが大きく夕刻には照明を利用して組んでいきます。



構内を南側から撮影しました。1階の壁用の型枠が設置されています。



北側の個室の壁（出窓）の形状が確認できます。



中心部はエレベータの部分です。建物内の区画にも鉄筋が組まれています。



大量の鉄筋が運搬されています。

1階の壁を作成する為の外側内側の型枠内に、鉄筋を組み立てる配筋作業2日目を行っています。配筋の組立作業は人手によるところが大きく現場管理者が逐次組立設計図により点検を行っています。



建物内の廊下にあたる部分を南東側から撮影しました。



玄関付近の形状が確認できます。



配筋の状態を設計図を基に点検しています。



20名程にて鉄筋配筋工事を行っています。

型枠工事3日目です。型枠にスリーブを取り付けて、コンクリートを流し込んだ時に、壁に配管用の穴を開ける為の処置です。

1階部分に配置される機材の位置が徐々に現場でわかる様になります。



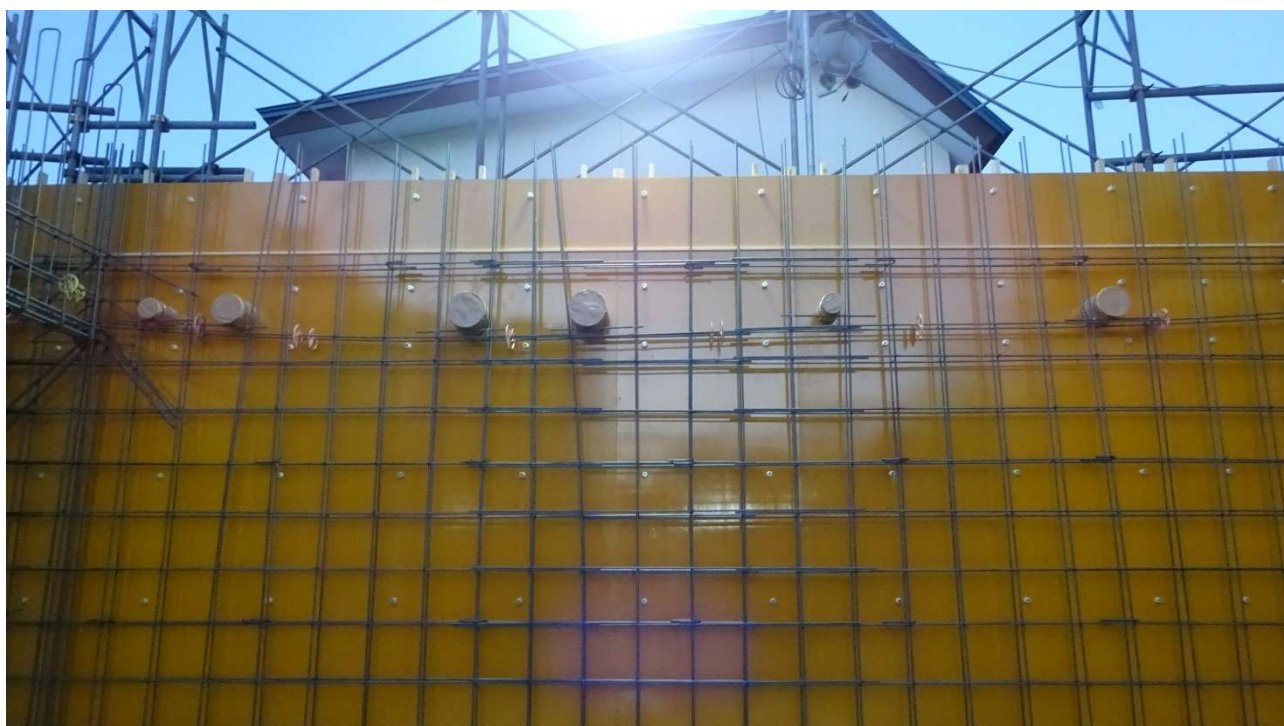
南からの撮影です、組み終わった配筋から鉄筋の多さが理解できます。



ライトの明かりでスリーブを配筋に取り付けます。

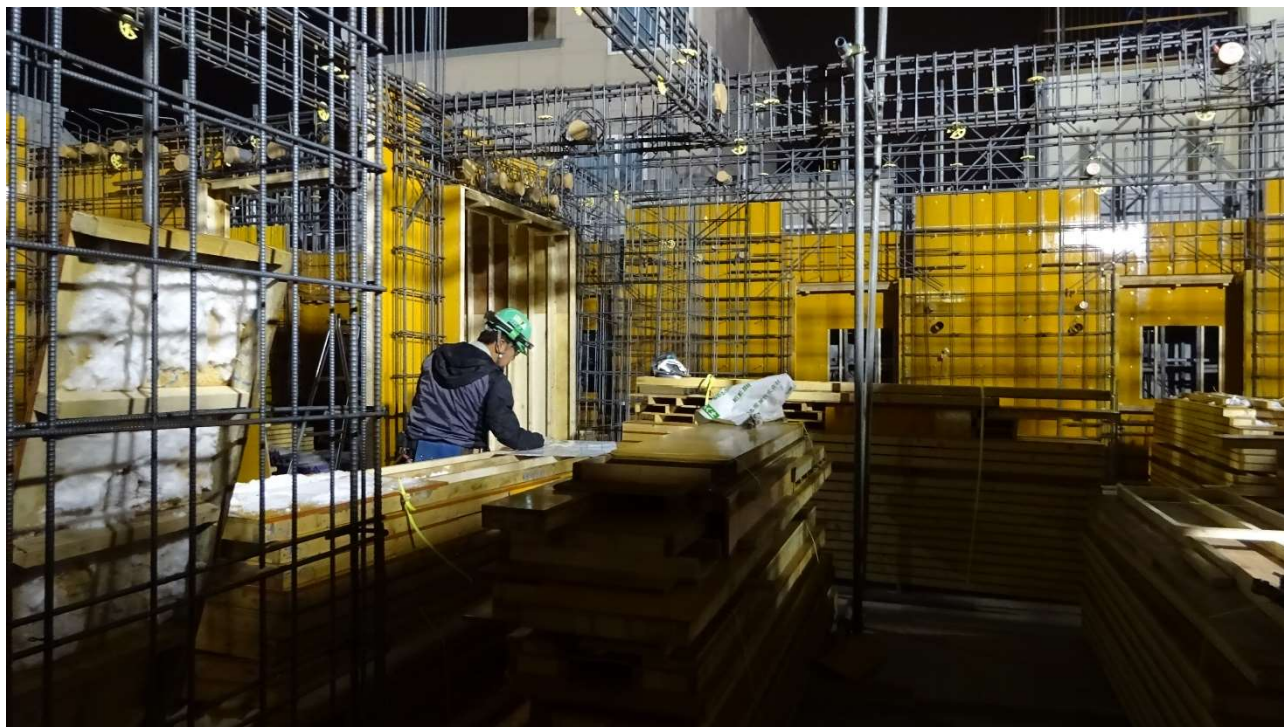


床に設けられたスリーブを覆う蓋です。



壁に取り付けられたスリーブです。

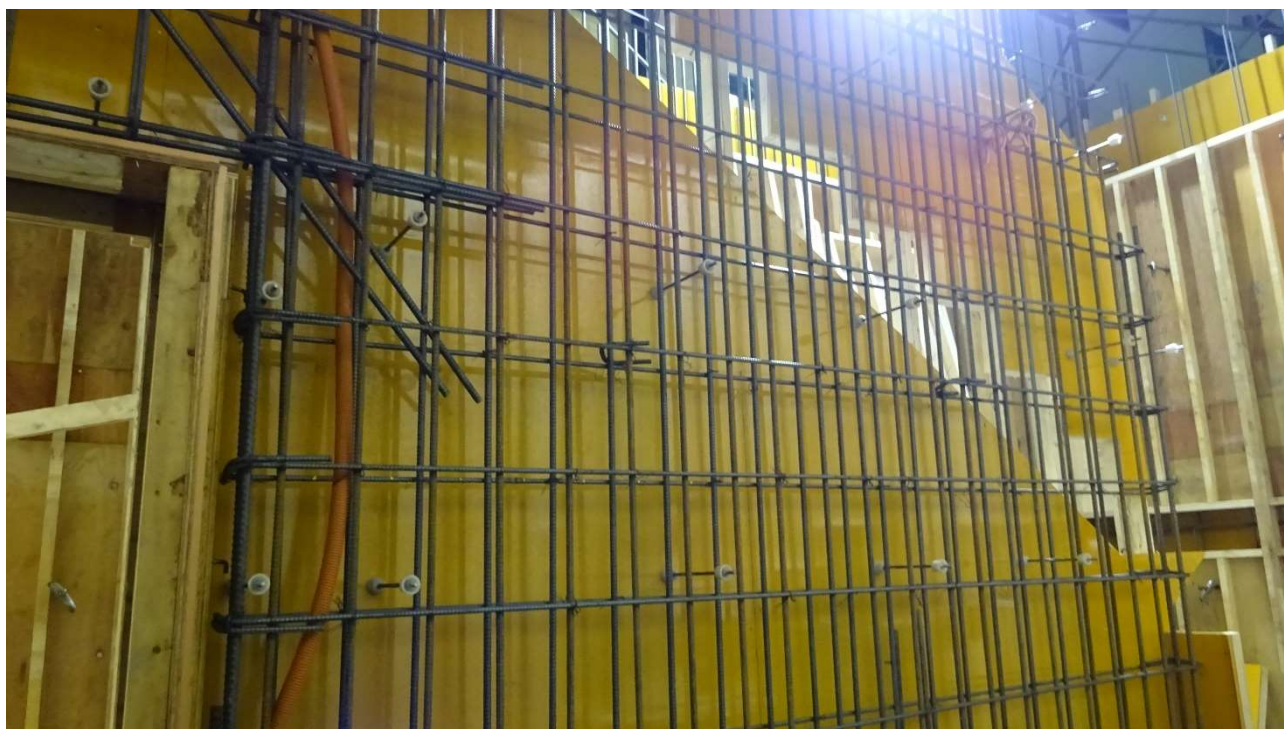
型枠工事です。前回取り付けた外部型枠と壁・梁に配筋した箇所の内側に内枠を取り付けています。4時を過ぎると急激に暗くなります。照明下で作業を行っています。



型枠作業を照明下に確実にを行っています。



壁の内枠を取り付ける場所です。



階段横の壁にしっかり組まれた配筋が確認できます。

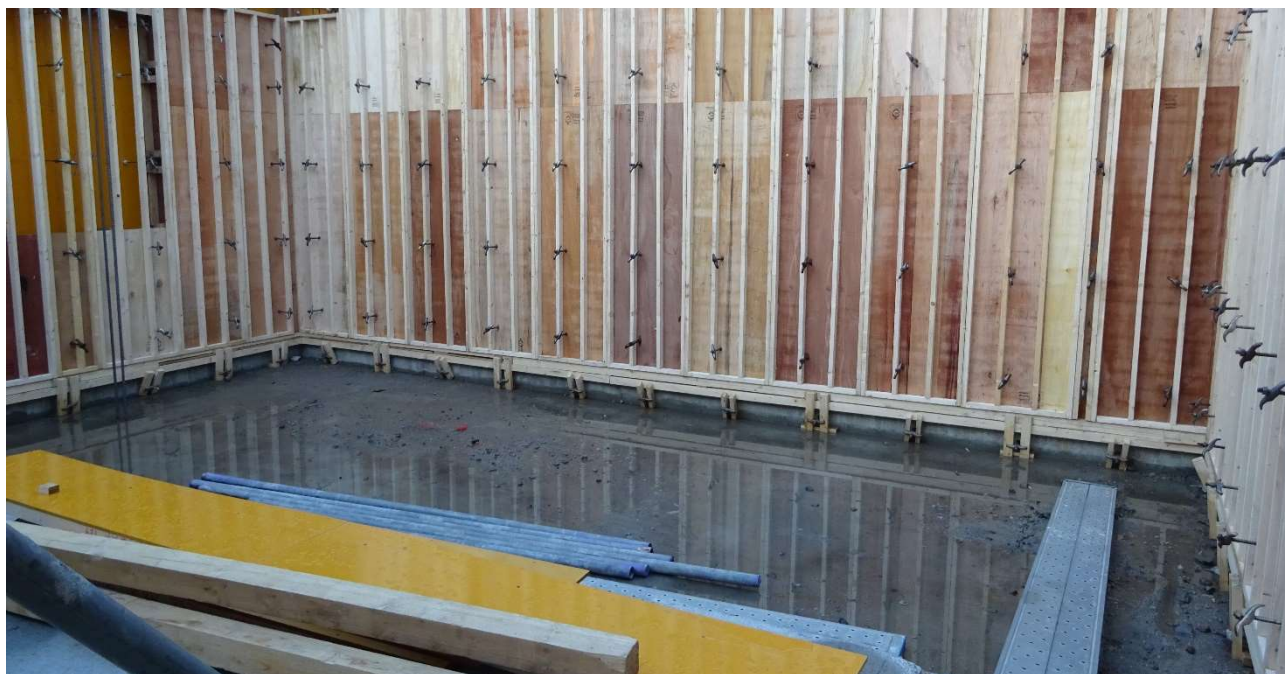


照明がない構内は真っ暗です。

1階の外壁部分の型枠が完成しています。これから床の部分成型板でつくるスラブ作業が始まります。明日は20人以上の型枠工の皆さんが作業を行います。



1階型枠作業が終了した構内全体の状況です。



型枠内部の状況です。



建物の中心を走る廊下の型枠の状況です。



1階の廊下を反対側に撮影しました。スラブ用の支柱が運び込まれています。

2階床部分作成用のスラブ架け工事が行われています。多くの型枠工の方々が作業にあたっています。高所作業に入るので足元の整頓が指導されていました。



床材を渡すために壁上部の淵を作成しています。



様々な場所で組みになって作業しています。



型2階床に型枠板を正確に敷きつめる為に下で加工します。

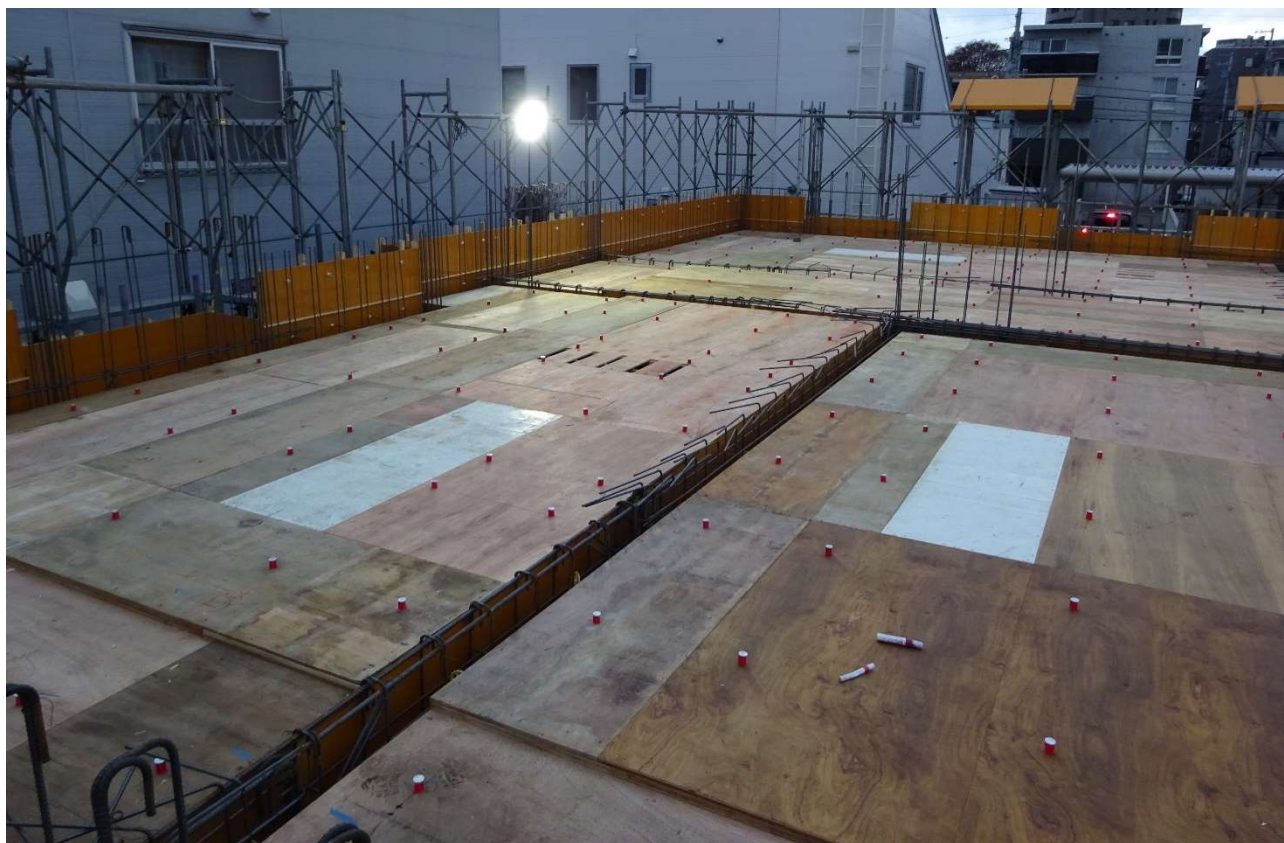


スラブをパイプで支えています。

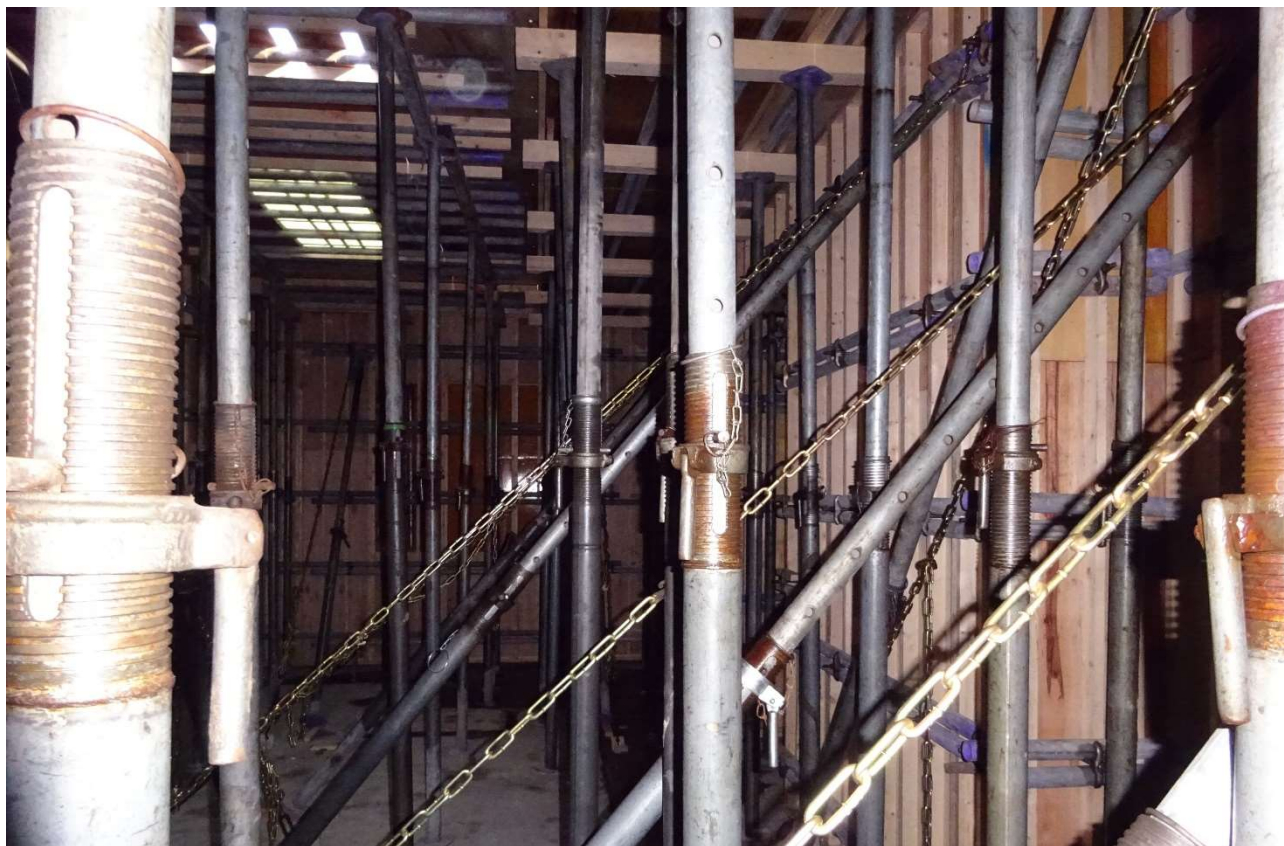
2階のスラブが出来上がっています。この板の上にコンセントを流し込んで2階の床と1階の壁を作ります。打設コンクリートが隅々に流れ込み確実に固まる様に作りあげていきます。



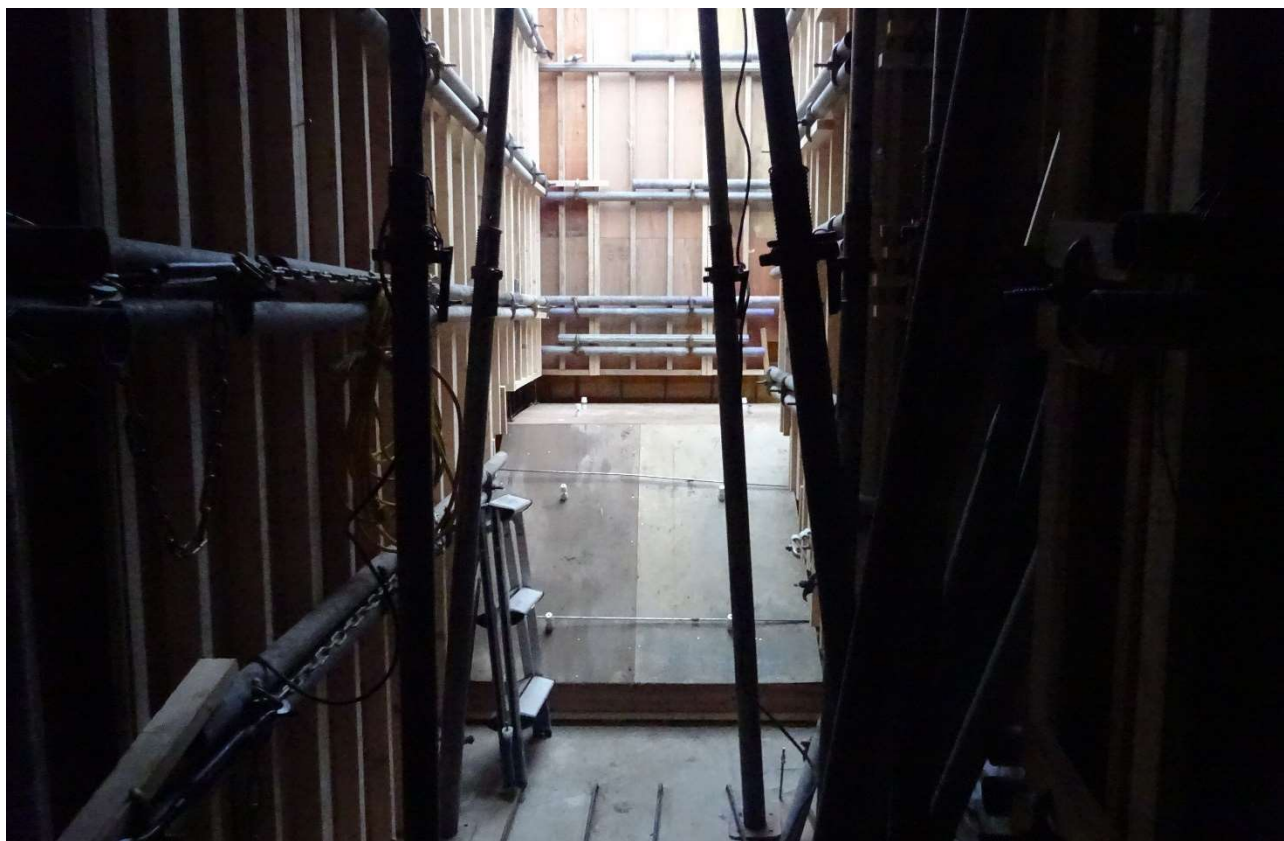
スラブの状況が良く確認できます。



同じくスラブの状況です。隙間に見える配筋は壁の中に入ります。



スラブを支えるたくさんのパイプが確認できます。



1階部の階段です。中は真っ暗です。

4日間に渡るスラブ架け工事が夕刻に終了しました。
作業は一部のスリーブ取り付け工事の他は終了しており、綺麗に内部は清掃されていました。



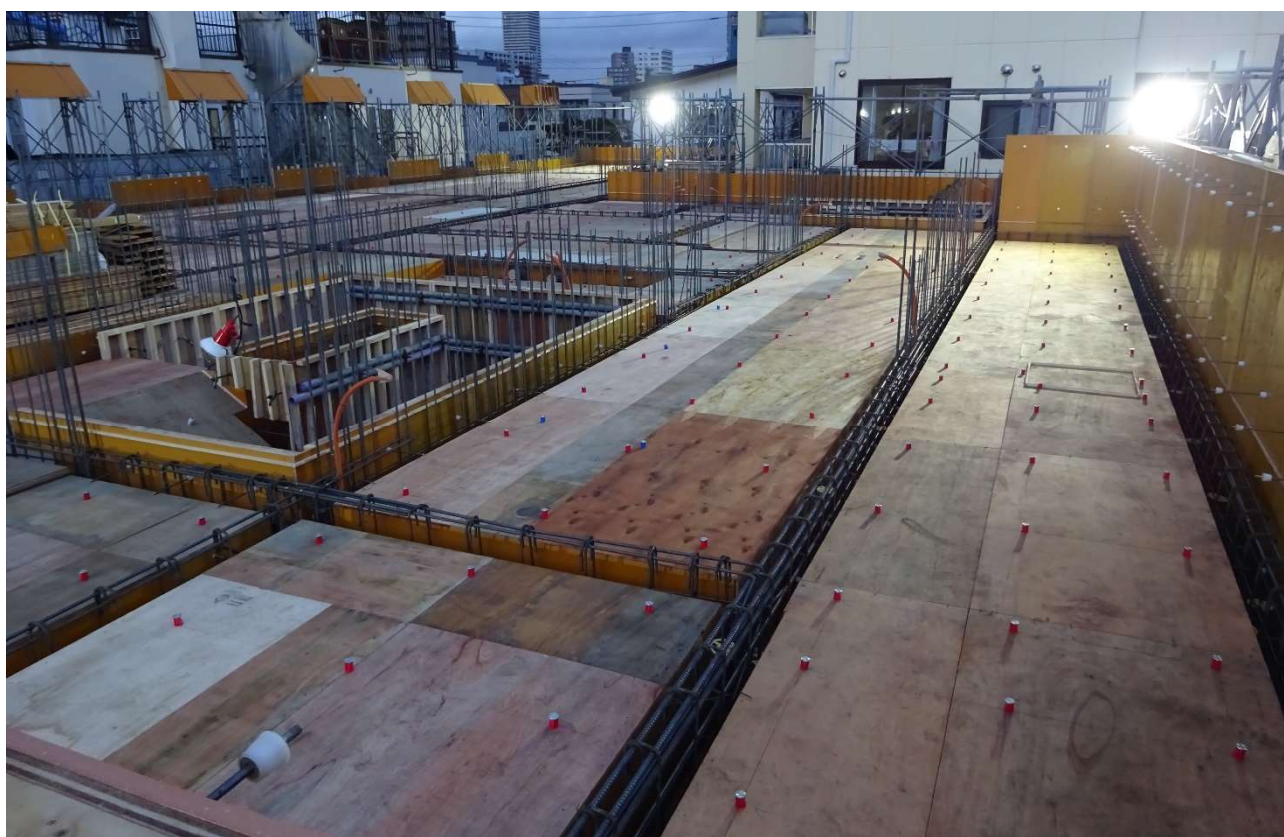
各種工事用品はしまわれています。



床の部分は綺麗に清掃されています。

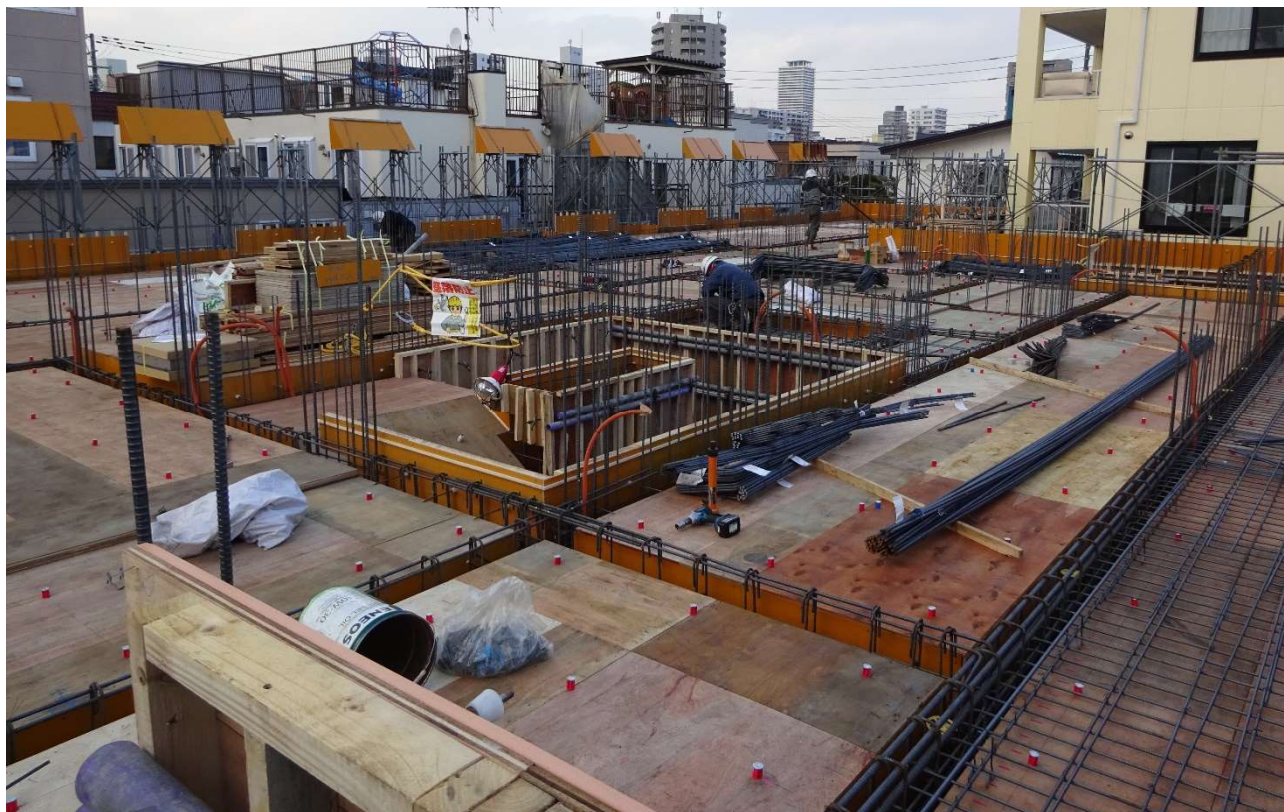


スリーブ等の配置が一部行われています。



スラブの状況です。

2階スラブ(床)の型枠工事が終了し、2階床の配筋作業が開始されました。
配筋用の鉄筋が大量に2階床の部分に積み上げられているのが確認できます。



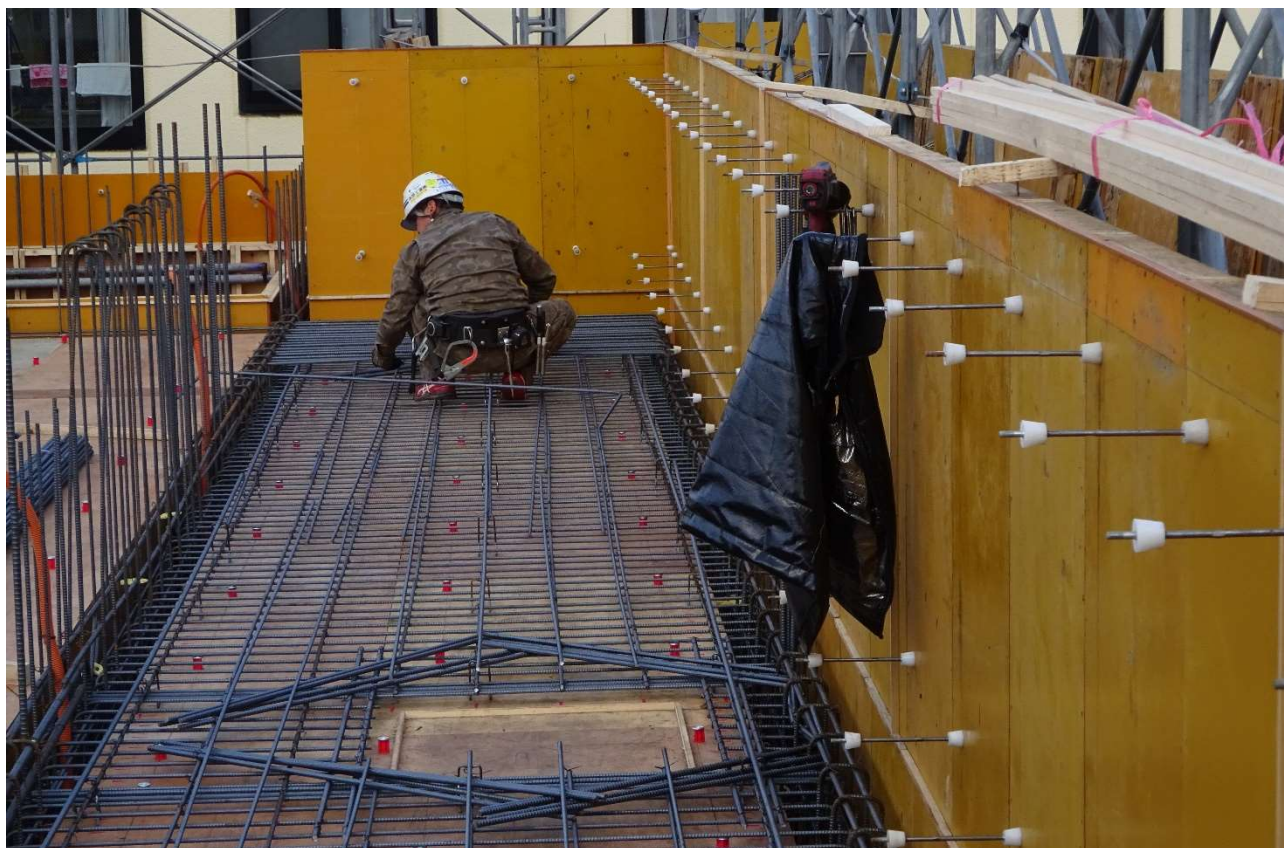
配筋作業を行っている2階床の部分です。



1階部分の壁外枠を南方向から撮影しました。



2階床部分に集積された配筋用の鉄筋が確認できます。



配筋作業の様子です。

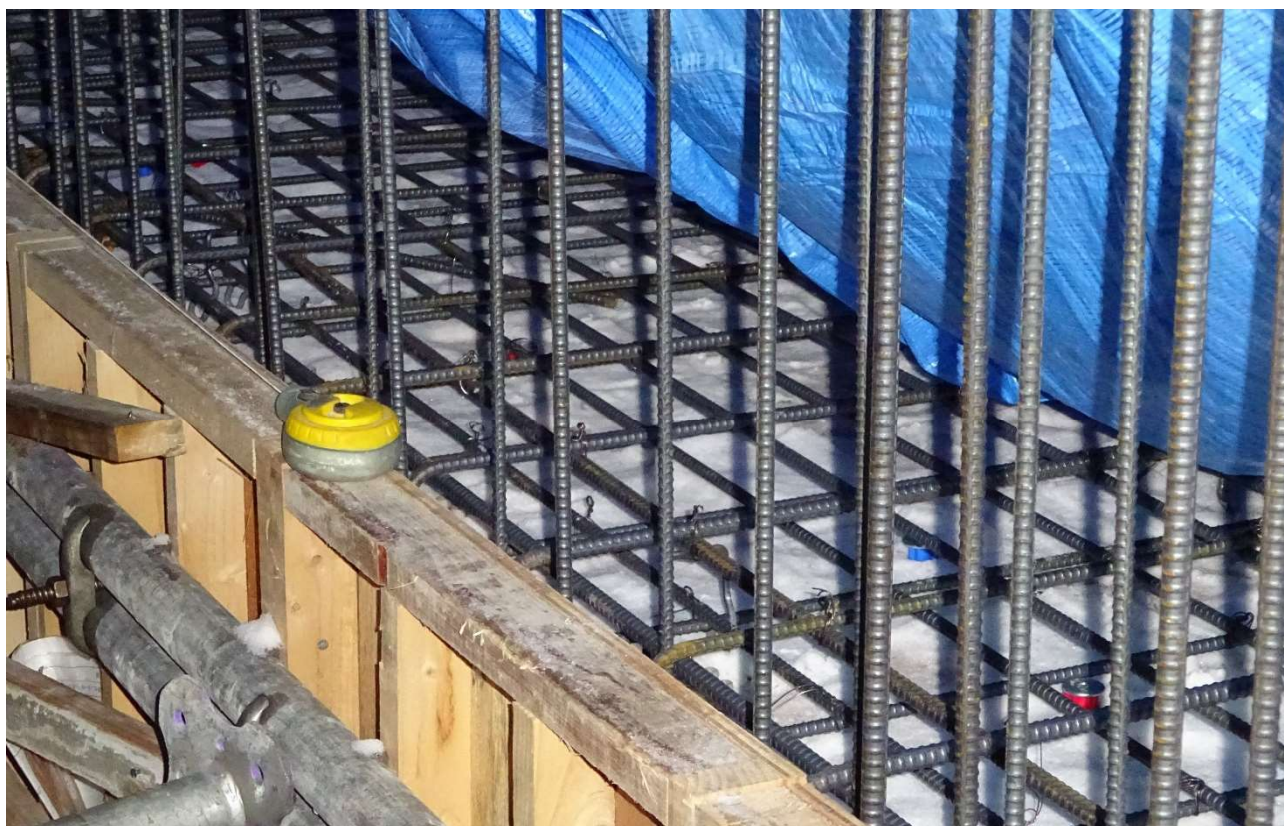
2階のスラブ配筋作業が続いています。建築中の建物の周りを白い幕で囲っています。降雪があると配筋作業に支障が出るので、配筋の上に丁寧に青いシートをかけています。



建物の周囲を白い幕で囲っています。



建物上部は降雪対策として青いシートで覆います。



青いシートに覆われた配筋の状況です。



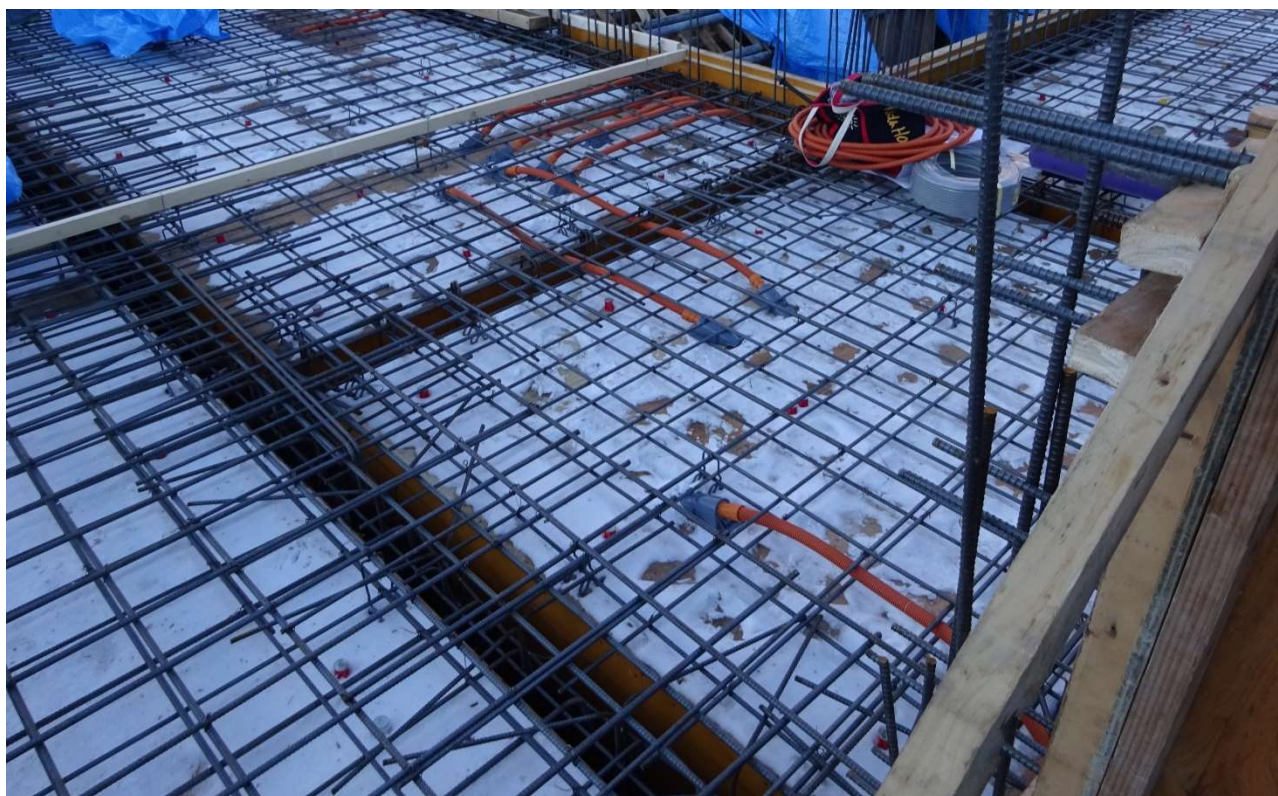
1階の廊下部分にはジェットヒーターが数台配置され建物内の保温をしています。

2階床部分作成用の配筋作業が終了し、必要な止め枠作業と設備配置に必要な各種スリーブ入作業が行われています。

本日はバウフィス1級建築士事務所による2階床配筋検査が行われました。



配筋が終了した床です。



様々な場所にスリーブが取り付けられています。



スリーブ配置の状況が確認できます。



完全に白い幕で囲まれています。

2階床部分のコンクリートを流し込んで2階の床と1階の壁を作ります。打設コンクリートが隅々に流れ込み確実に固まる様に作業しています。



ミキサー車が次々と生コンクリートを運んできます。



2階床の部分にコンクリートを打設している状況です。



たくさんの作業員の方々が作業を行っております。



外壁部型枠内に打設された大量のコンクリートです。

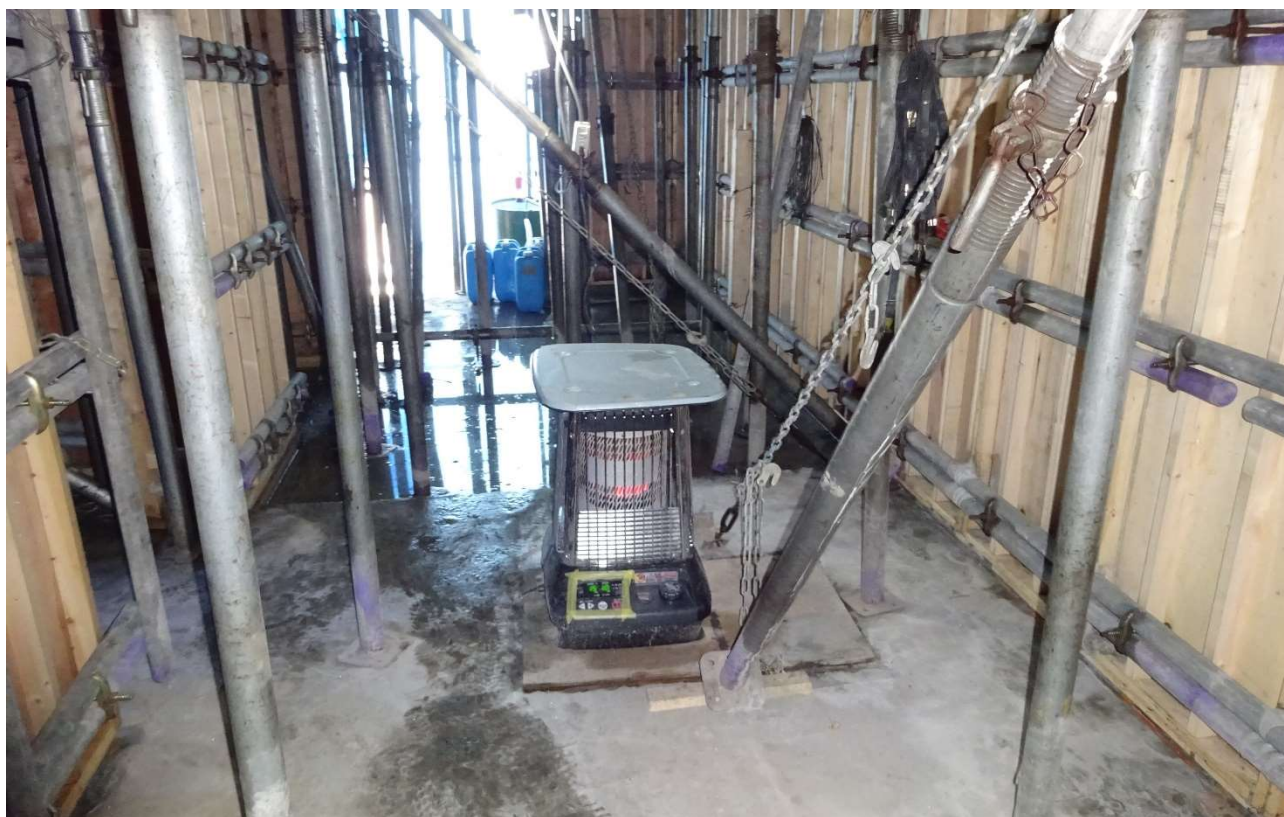
2階スラブ(床)のコンクリートの打設が昨日行われました。
本日は終日採暖養生の日として採暖処置は行いますが、建築作業はありません。



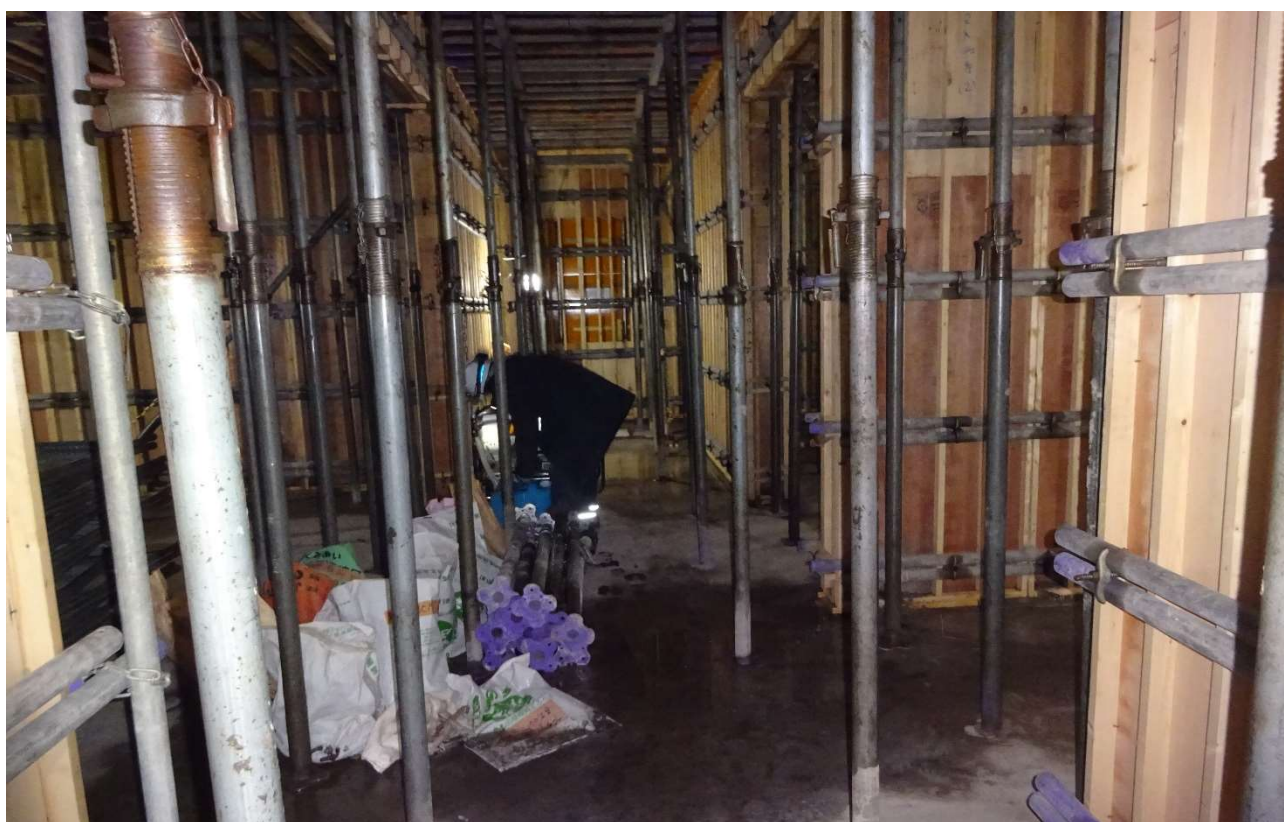
採暖中の施設外観です。



入口は閉鎖されています。



1階床に設置された採暖用ストーブが確認できます。



給油の様子です。

2階のスラブのコンクリートの打設工事が終了し、養生を行っています。
工事としては躯体本体の3階部まで全体を覆うことが可能な上屋架け工事を行っています。



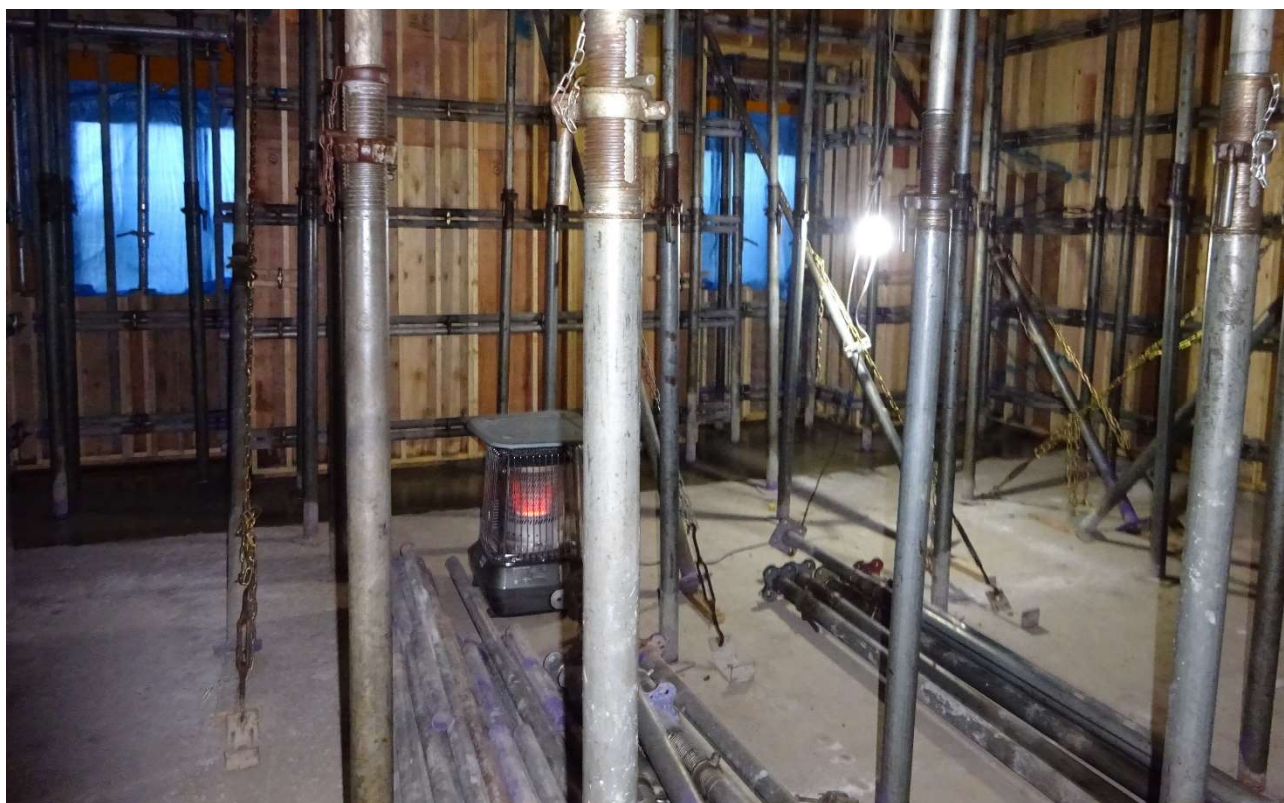
建物の白い幕の上部に足場を組んでいます。



高所での足場組作業です。



南東から高所作業を撮影しました。



1階部分にはジェットヒーターとストーブが数台配置され建物内の保温をしています。

上屋架け工事が進んでいます。自立ホーム24と同じ3階建工事なので、更に高い覆いとなります。今週で終わる予定です。

雪が比較的少なかったので高所での作業も安全に完全な上屋架け工事が出来そうです。



新築の建物と自立ホーム24の関係位置が確認できます。



大型クレーンで足場と上屋架けの資材を上げています。



作業の状況が確認できます。



クレーンで丁寧に上部へ資材を移動させています。

上屋架け工事が進んでいます。大型クレーンで足場と上屋架けの資材を上げており、屋根の部分が概ね出来上がっています。明日からは残りの屋根の部分を終わらせて、周りに幕を張って本年は終わりになります。



作業の状況が確認できます。



クレーンで資材を上げて屋根を構成しています。

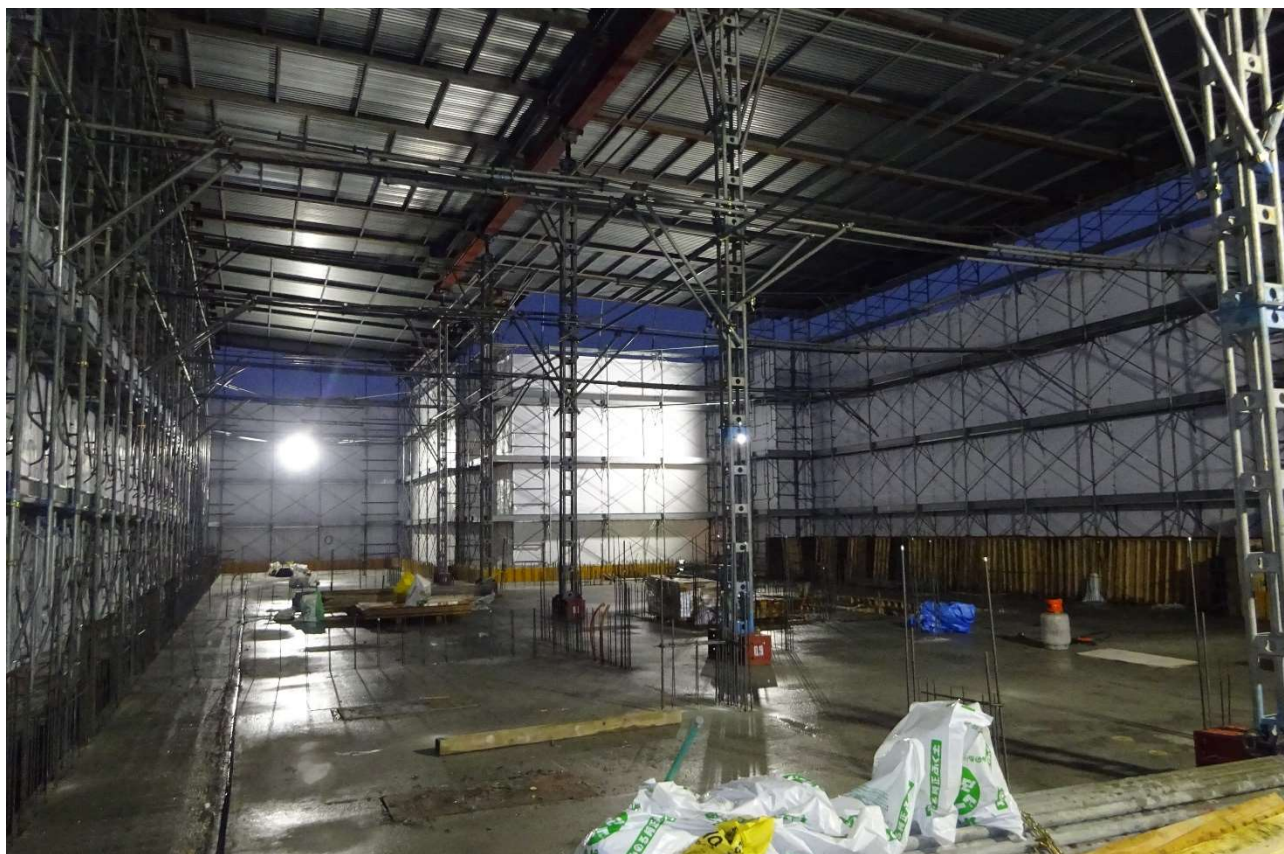


東側から見た建築現場です。

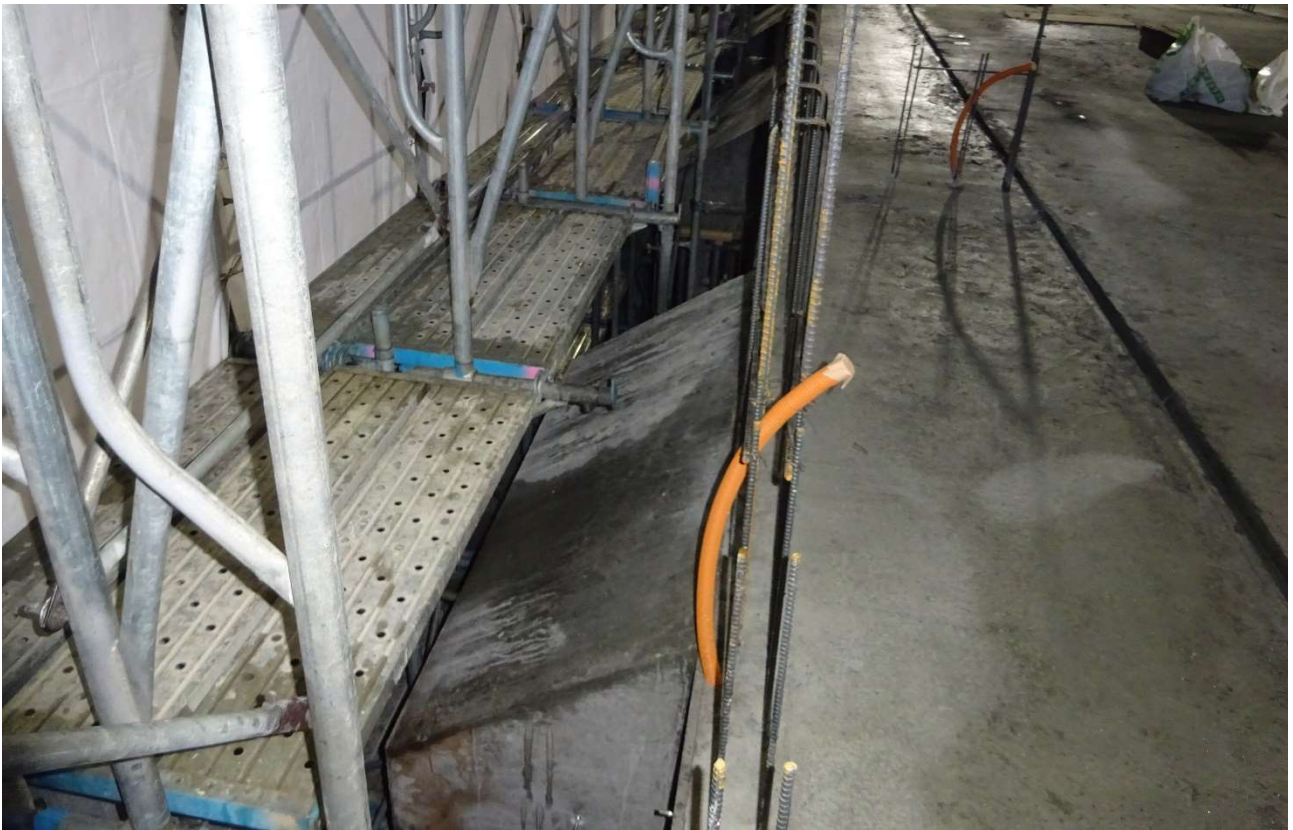
上部の一部が空白となっていますが、上屋架け工事が概ね完成しています。
明日は残りの幕を張って今年の終わりを迎えます。



概ね幕張りが終了している外観の状況が確認できます。



2階スラブ（床）を覆う上屋架け内部の状況です。



1階の出窓の状況です。

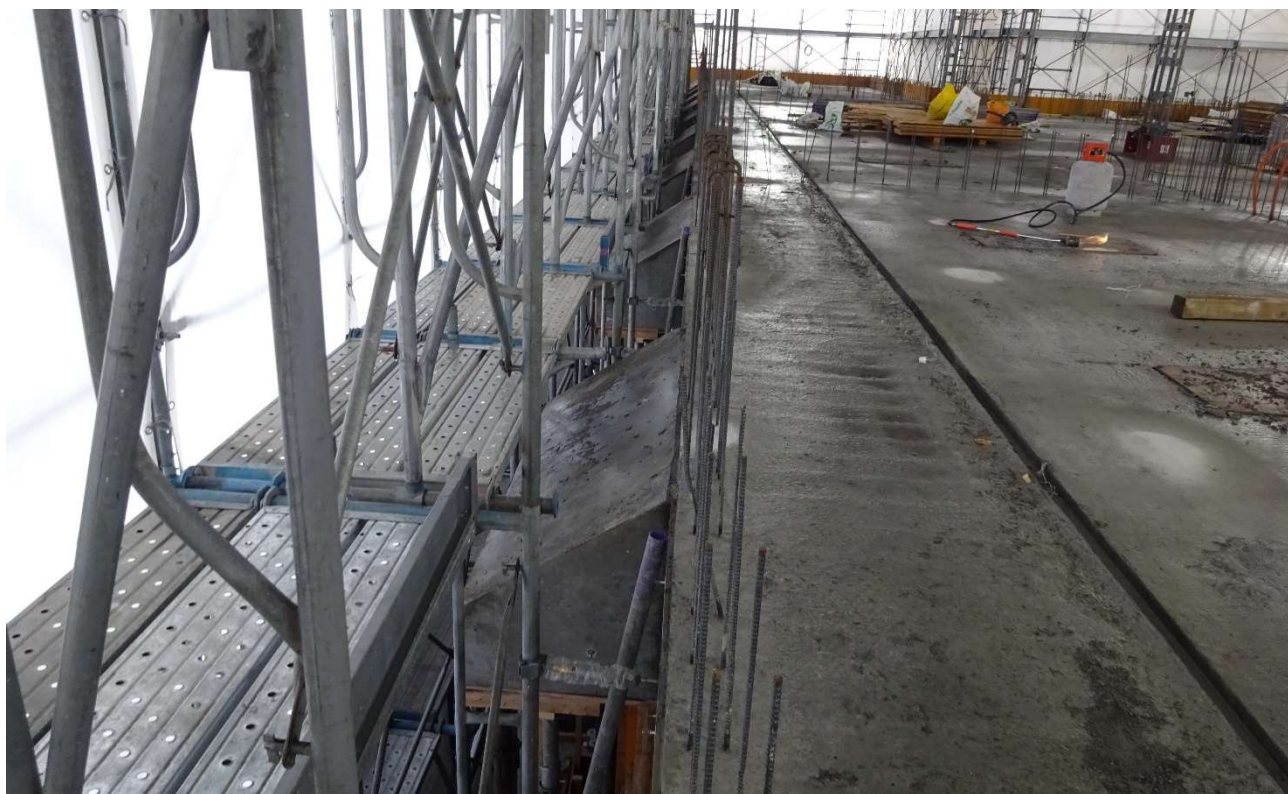


階段室の状況です。

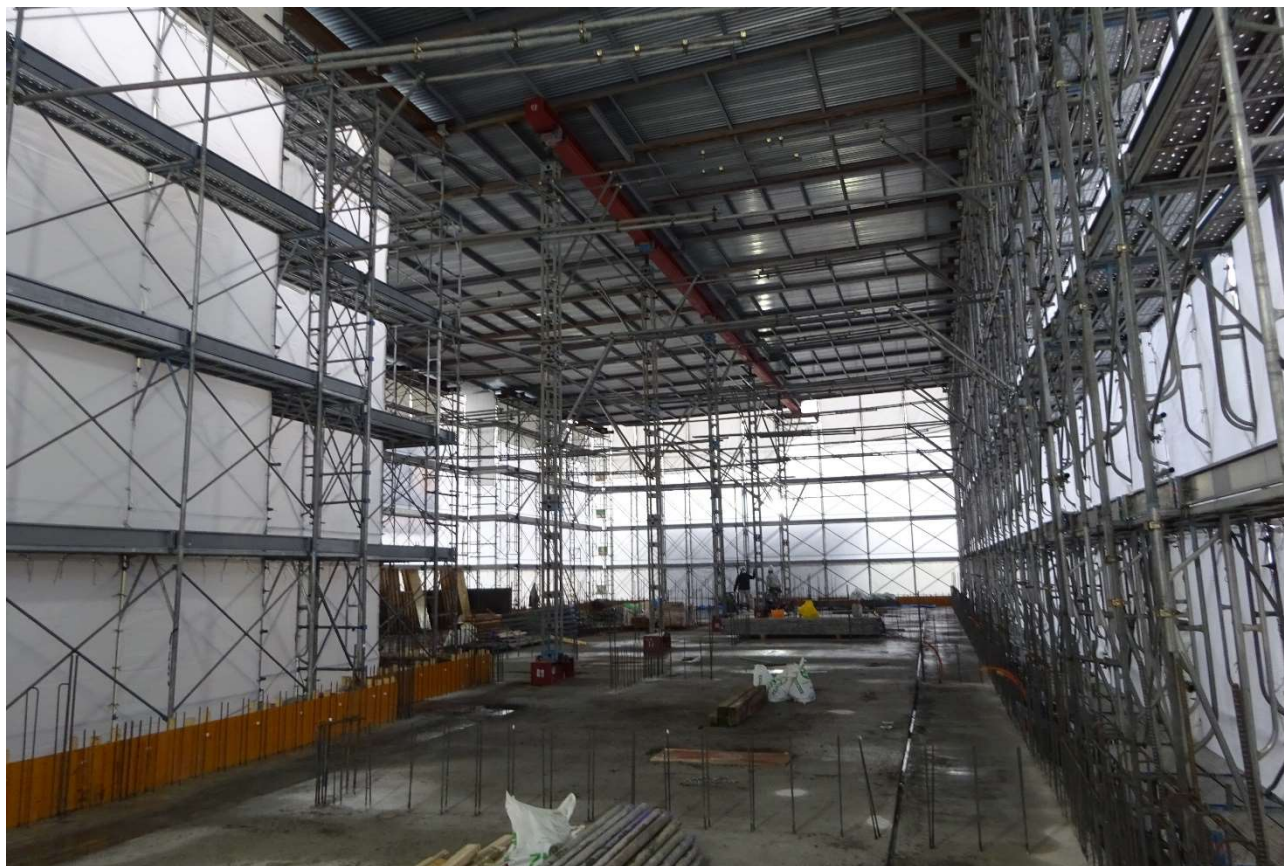
上屋架け作業が終了し、内部での作業も概ね終了しています。
一部整備を行っている作業員の姿が見えますが、本年の作業は無事に終了の様です。



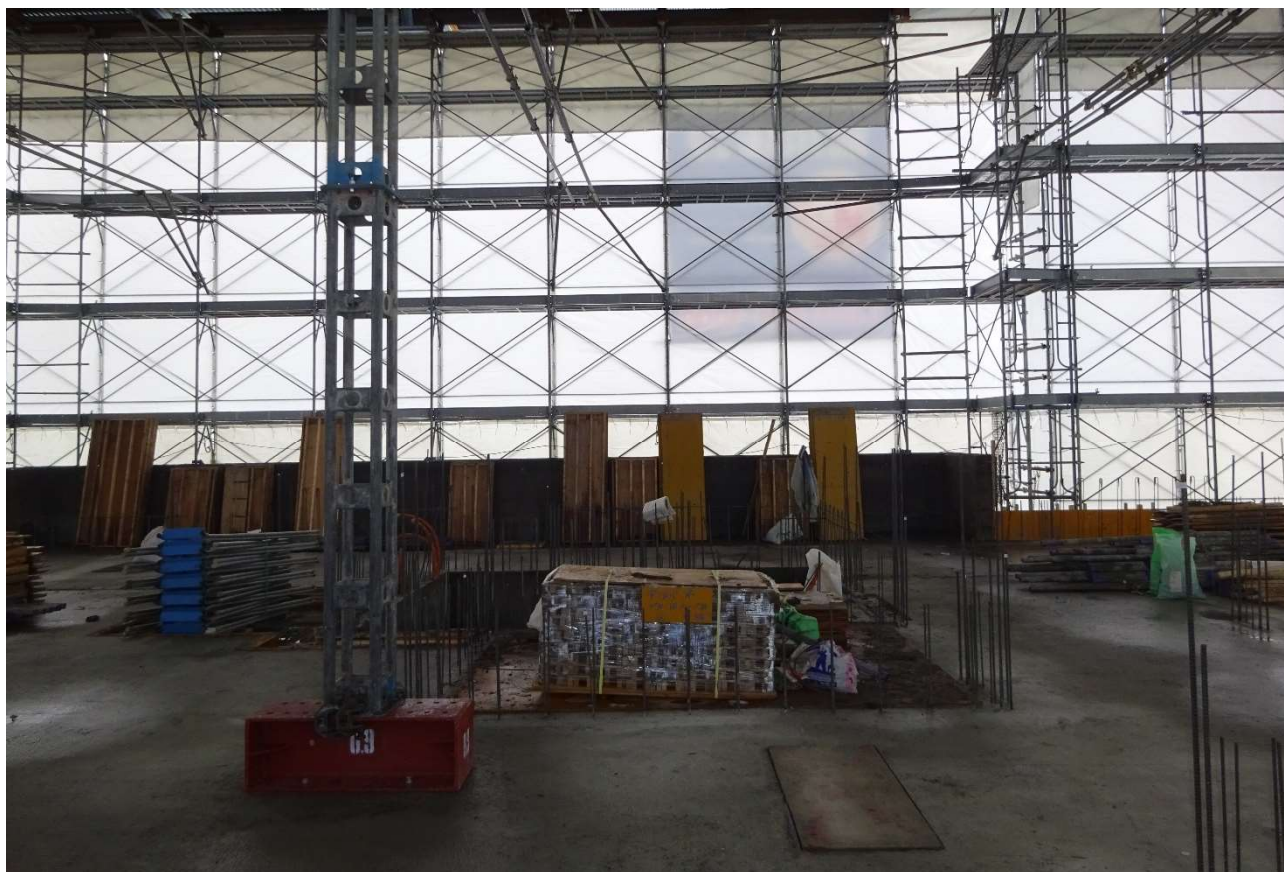
宮川建設様の表示が外幕に表示されています。



構築物と外幕の広い間隔が確認できます。



2階スラブは綺麗に整頓されています。



整頓が行き届いた内部の状況です。