

2021年(令和3年)の年が明けました。  
本日は年末年始に積もった雪を排雪しました。明日から外部枠工事が始まります。

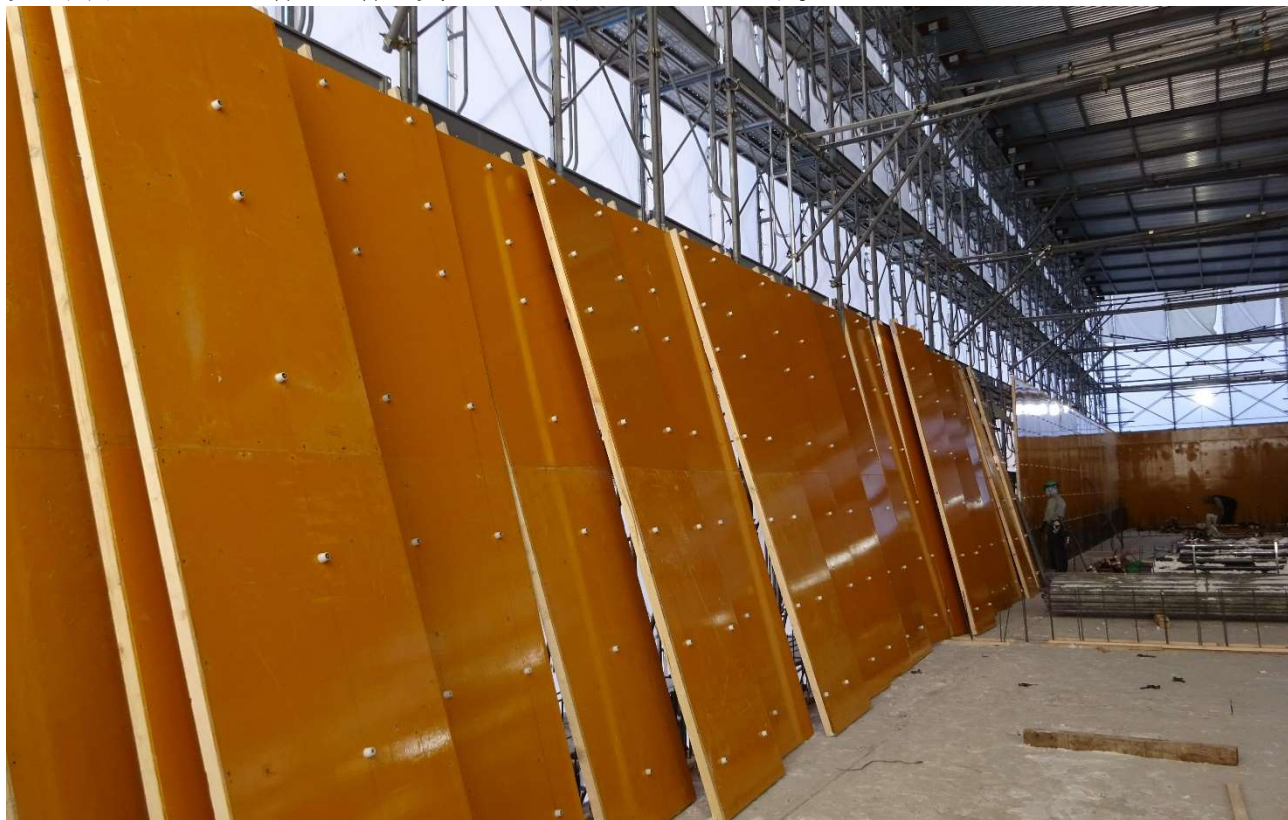


幕の上部の雪を丁寧に払い明日からの工事に備えます。



自立ホーム24との対比により、新築物件の大きさが把握できます。

本日から2階の壁等への外部枠取付が始まっています。  
既に来上がった型枠を型枠工員さんが組み上げていきます。



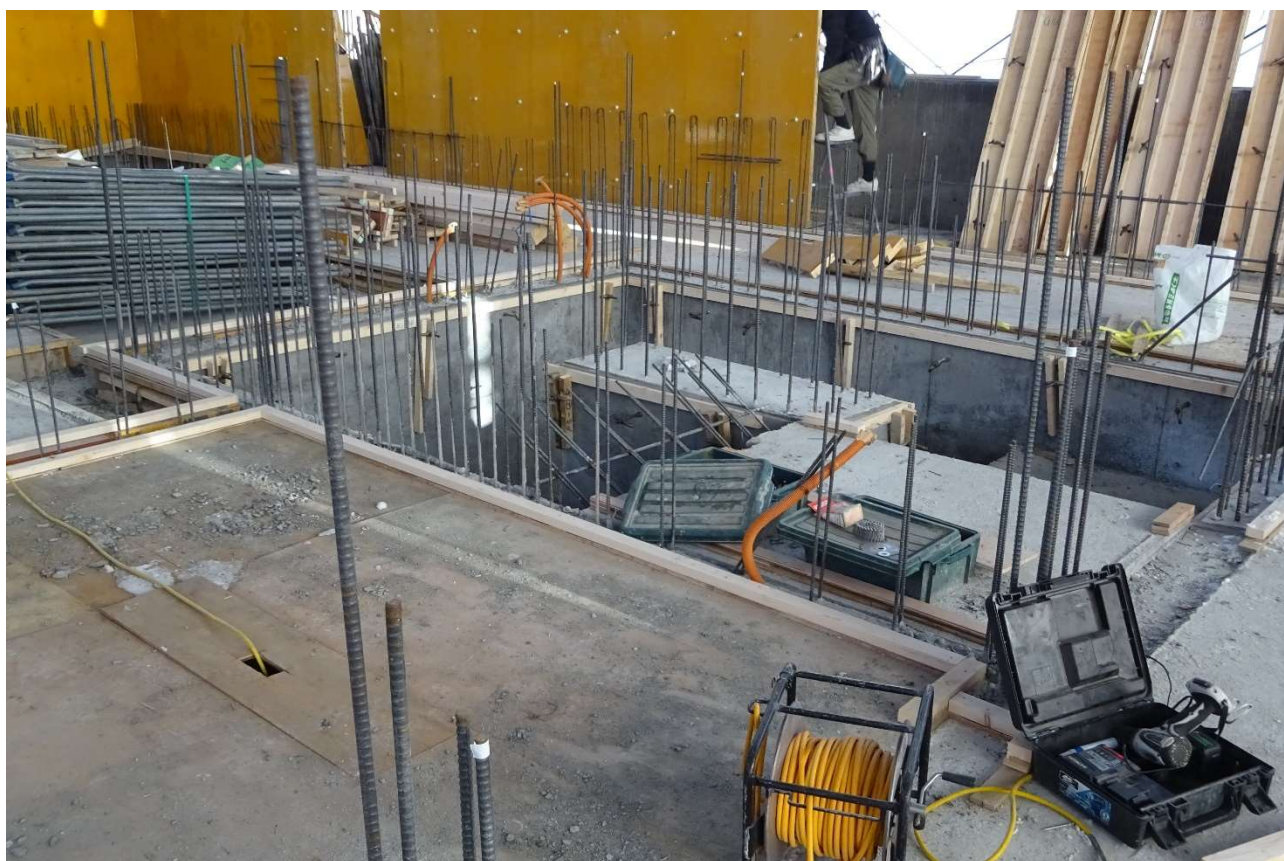
2階壁用の型枠です。



型枠作業の状態が確認できます。



2階外部枠用の型枠を次々と組み上げています。



建物内部の壁の外枠を取り付ける垂木が床に取り付けられています。

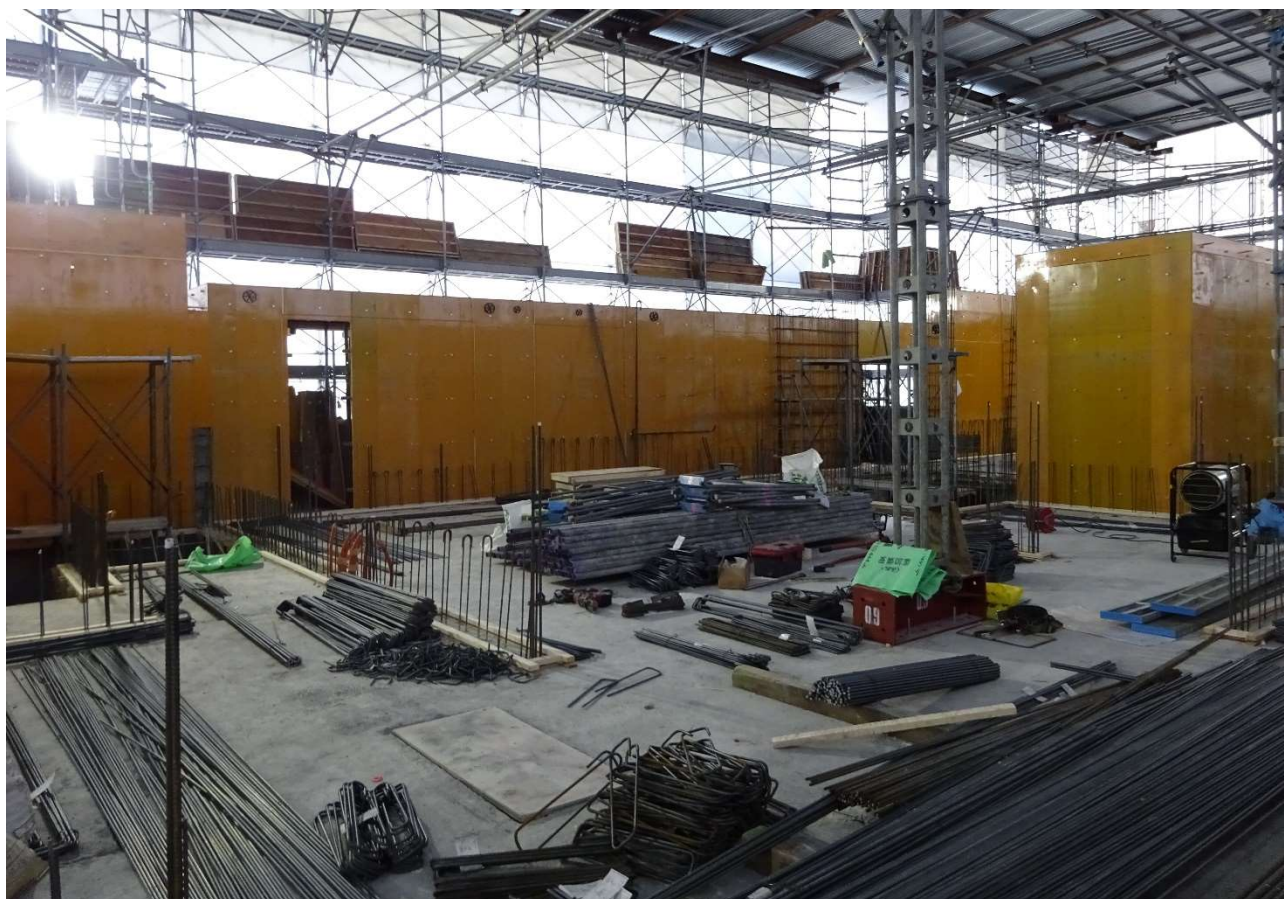
2階壁面への配筋工事が始まっています。高い壁に対応する配筋は脚立等を利用して組んでいかれます。大量の配筋が床地面に積み上げられています。



非常に高い配筋作業です。



床の部分は綺麗に整頓されています。



長い外壁用の配筋が積み上げられています。



階段室の配筋の状況です。

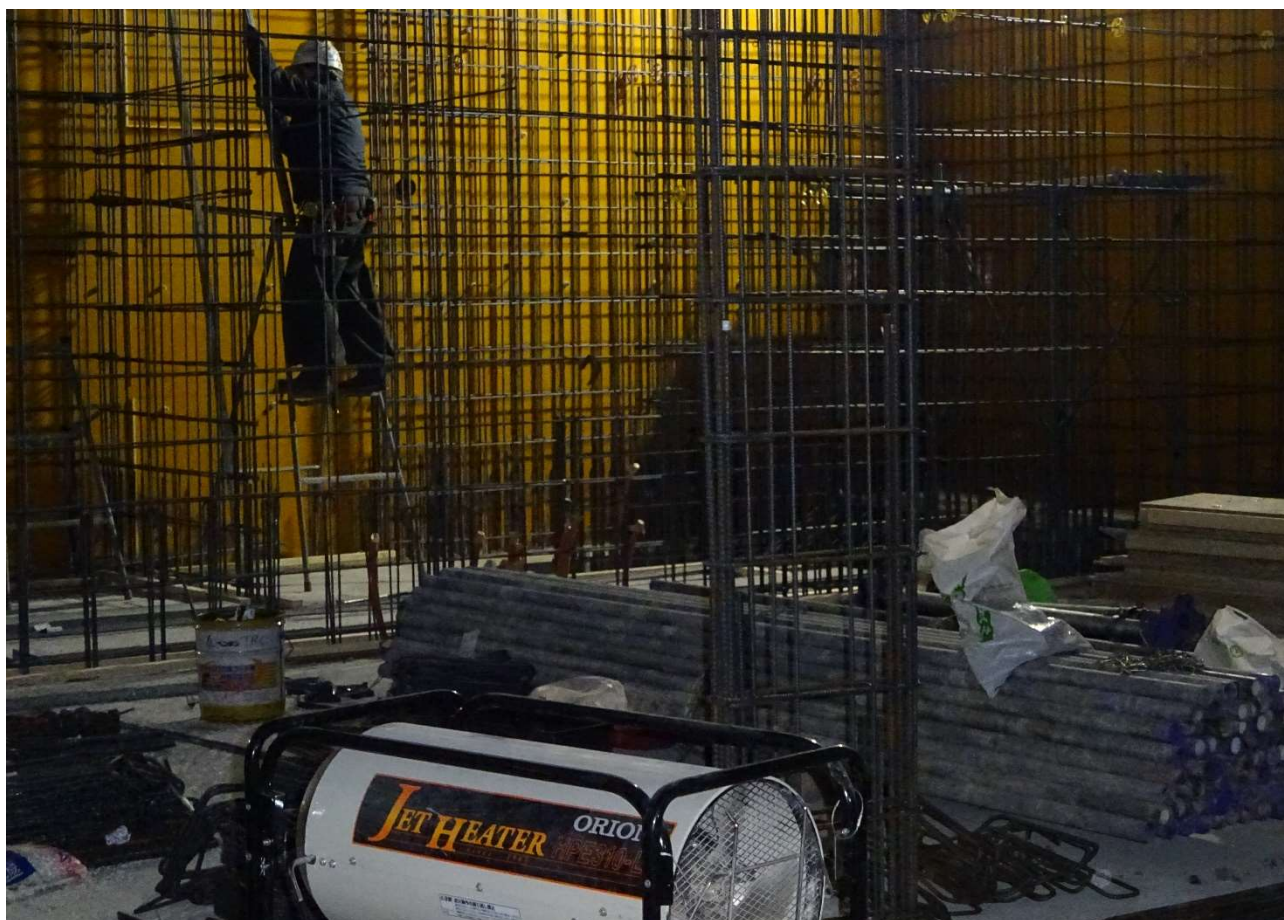
2階の壁を作成する為の外側内側の型枠内に、鉄筋を組み立てる配筋作業2日目を行っています。配筋の組立作業は人手によるところが大きく現場管理者が逐次組立設計図により点検を行っています。脚立等を利用した高所配筋作業が増加しました。



2階厨房予定位置から撮影しました。



同位置から食堂を見通しました。



ジェットヒーターで採暖しながらの配筋作業です。

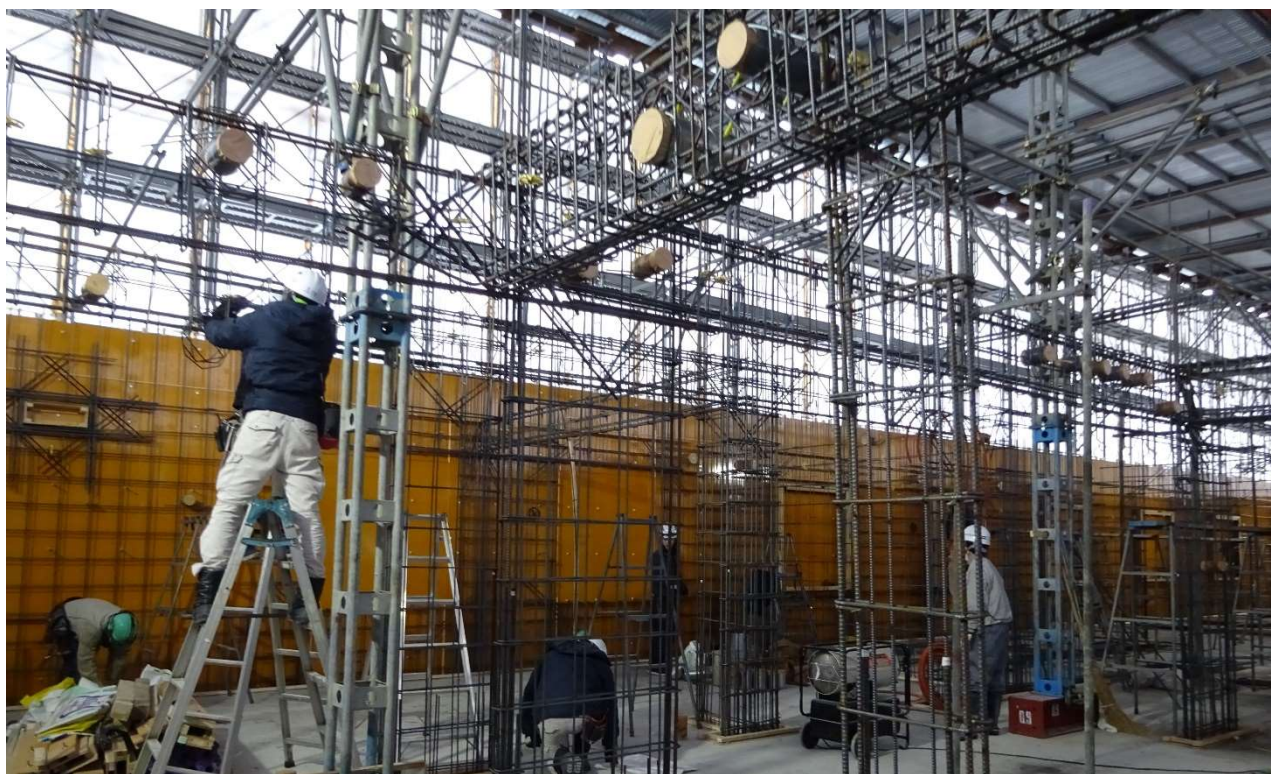


建物内部の配筋が進んでいます。

2階の壁を作成する為の外側内側の型枠内に、鉄筋を組み立てる配筋作業3日目を行っています。スリーブの入れ込み作業も並行して進んでいます。



2階厨房予定位置から撮影しました。



同位置における作業状況です。



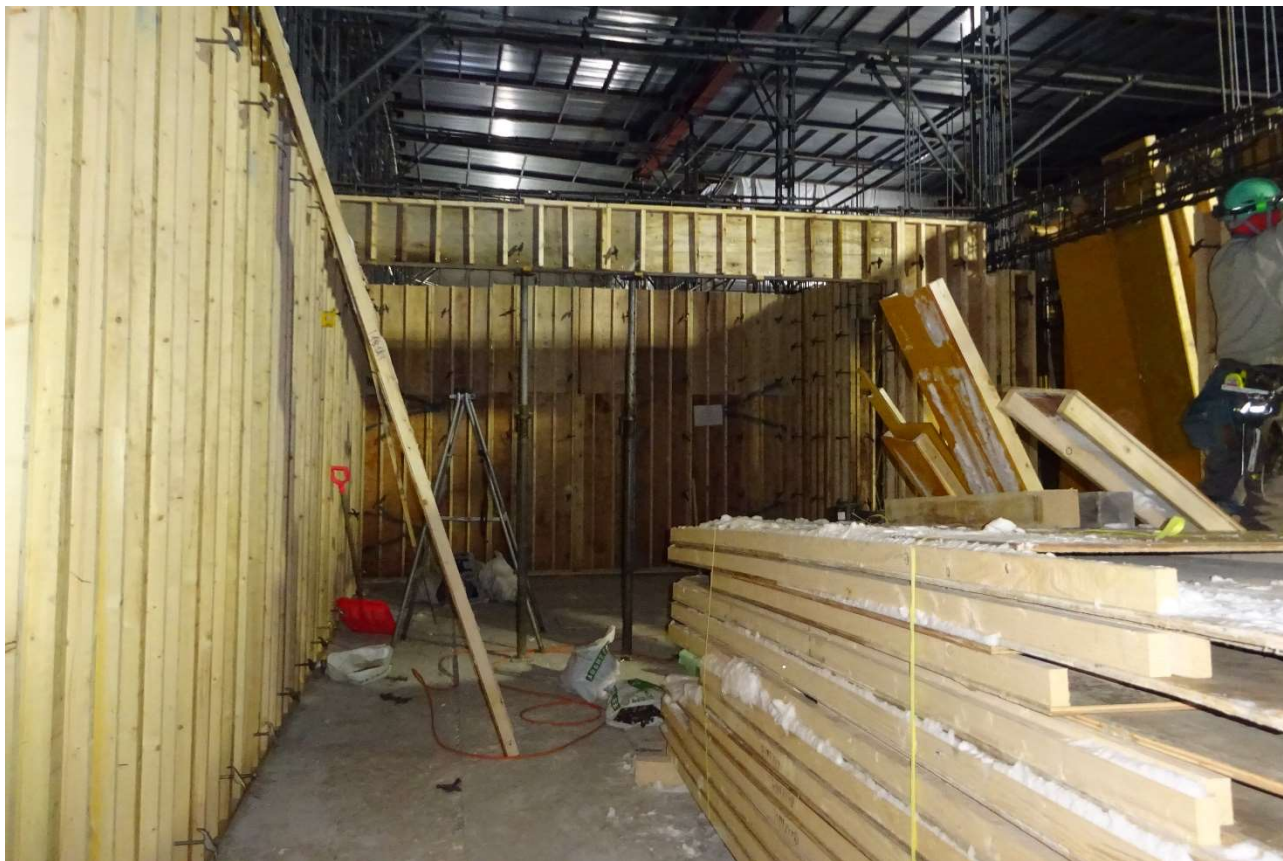


スリーブが多く入れられています。

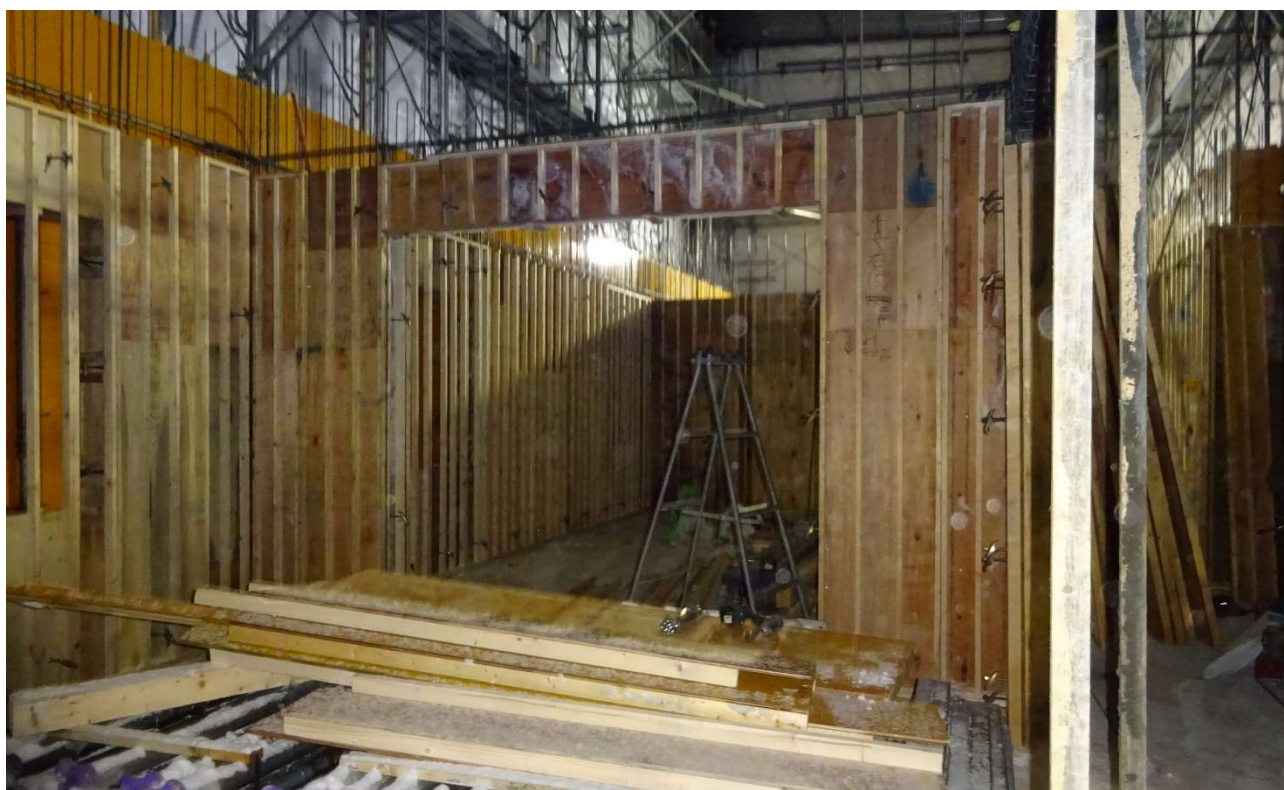


2階バルコニーの状況です。

2階配筋作業が終了して内側の建枠を組み始めました。  
作業用の建枠材料が搬入されました。



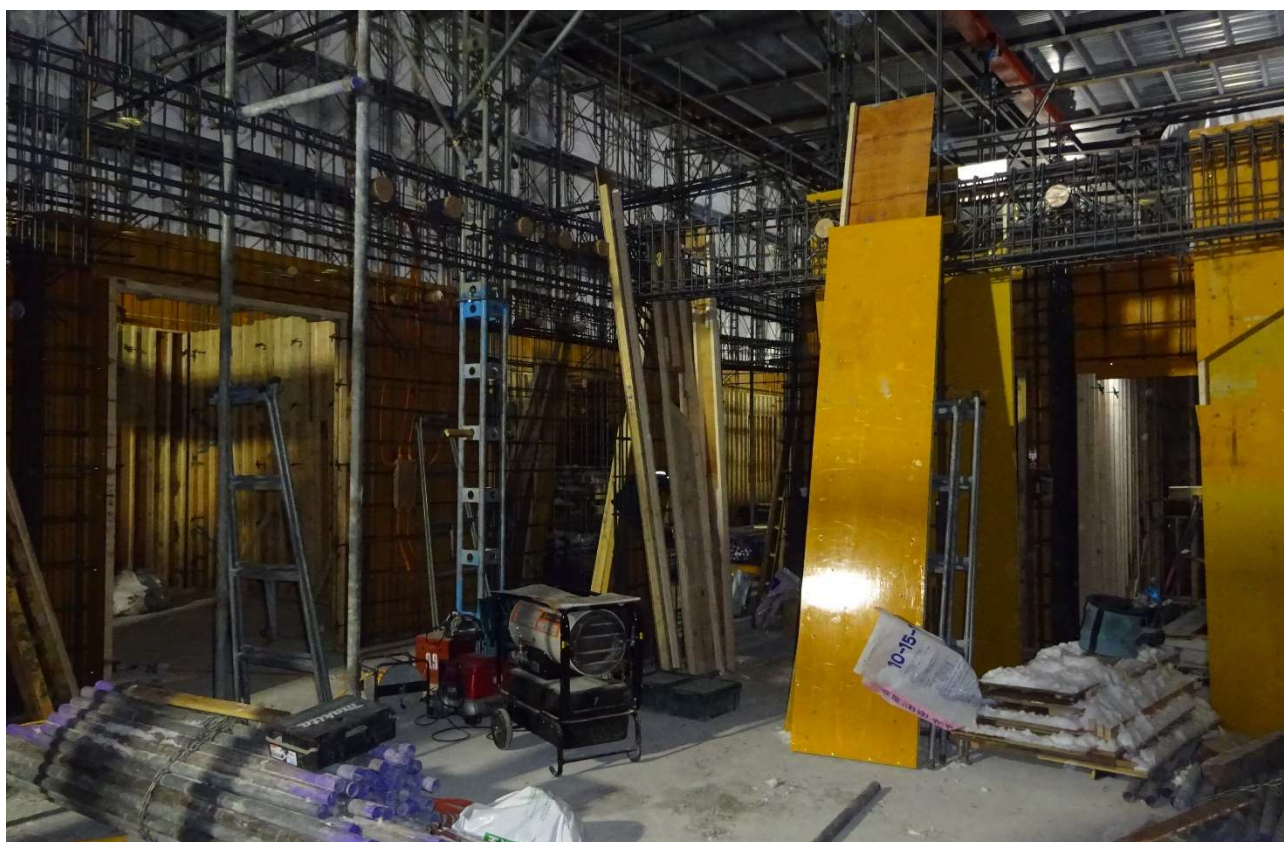
2階内枠の建付けが始まりました。



同様の建枠作業です。



内側の型枠が並べられています。



2階エレベータ付近の写真です。

2階の壁型枠が終了し、3階のスラブ（床）の作成が始まりました。床用の型枠材が搬入されて型枠工員さんによりスラブ用の型枠工事が行われています。



建築現場正面からの撮影です。型枠材の搬入が行われました。



3階スラブ（床）を作る為の型枠工事が始まりました

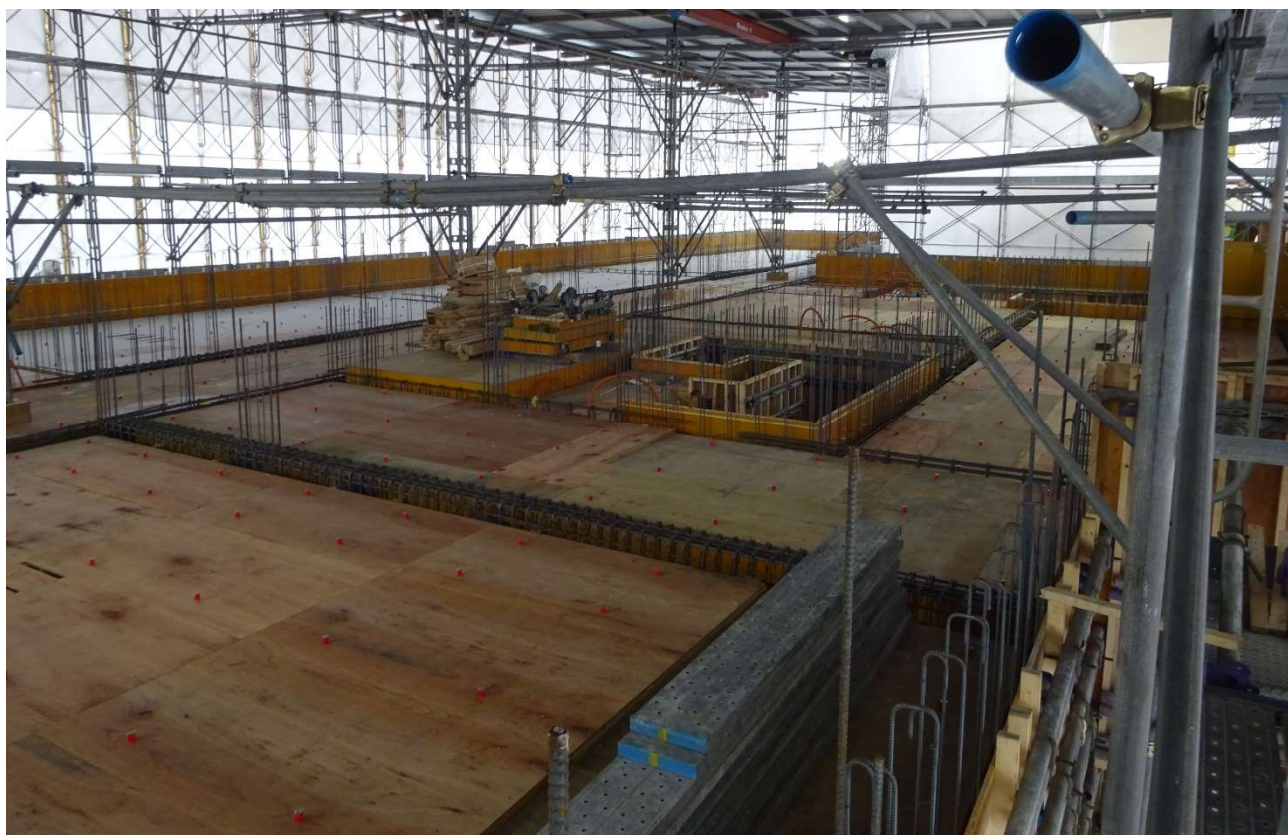


2階天井部に角材がかけられています。



一部既にスラブがかけられた箇所があります。

3階のスラブ(床)部分の型枠が概ね出来てきています。生コンクリートが漏れないように型枠の微調整が行われています。  
明日1日で型枠工事は完了し、事後は配筋作業になります。



3階スラブ部分です。



建物の外周には生コンクリートが漏れないように高くなっています。

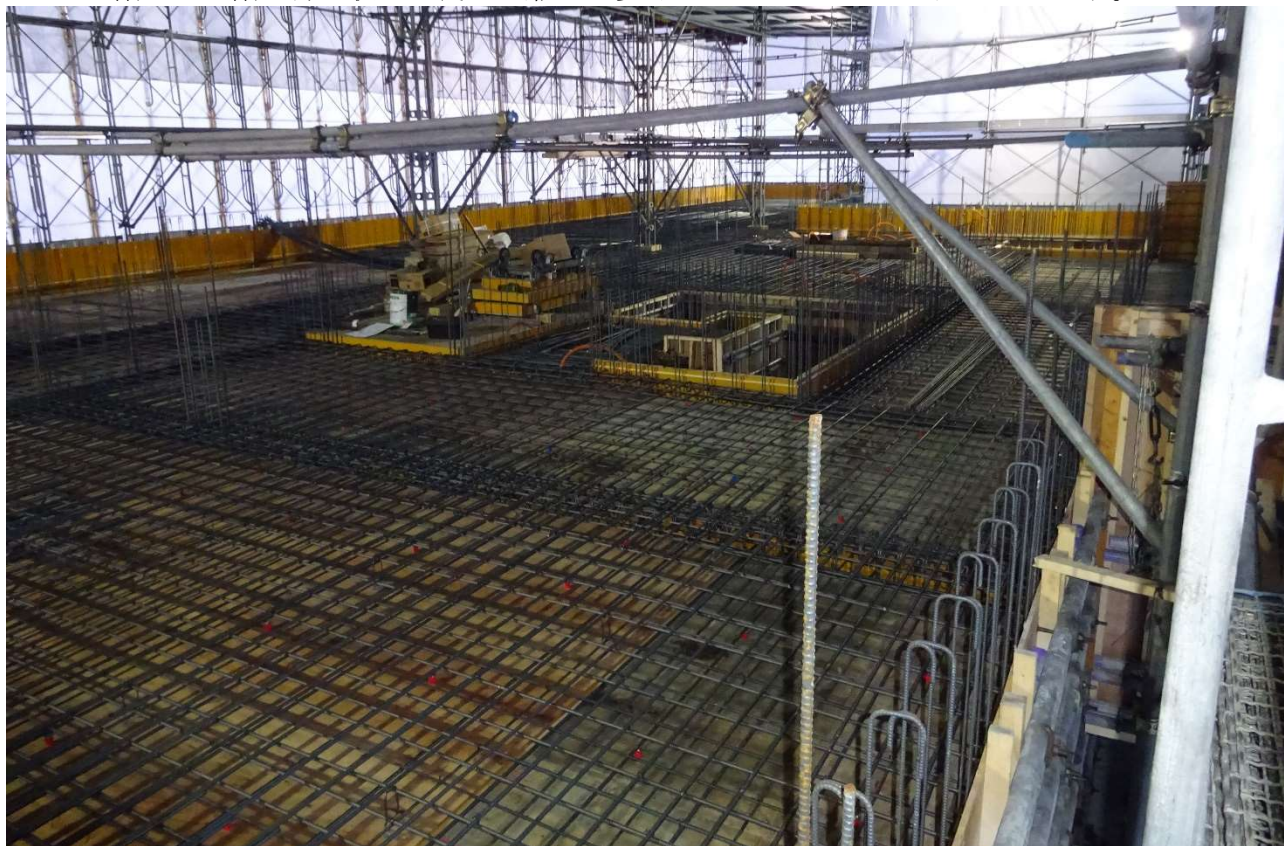


縦に走る鉄筋の中にも、生コンクリートが流れ込んで壁が出来ます。



3階エレベータと階段室付近の写真です。

3階のスラブ(床)の配筋工事が開始されました。  
配筋工さんにより組み立てられた床の部分は1日で概略できました。  
1階から2階内部の状態は養生を兼ねて多くのパイプが残されて支えています。



3階スラブの配筋作業の状態です。

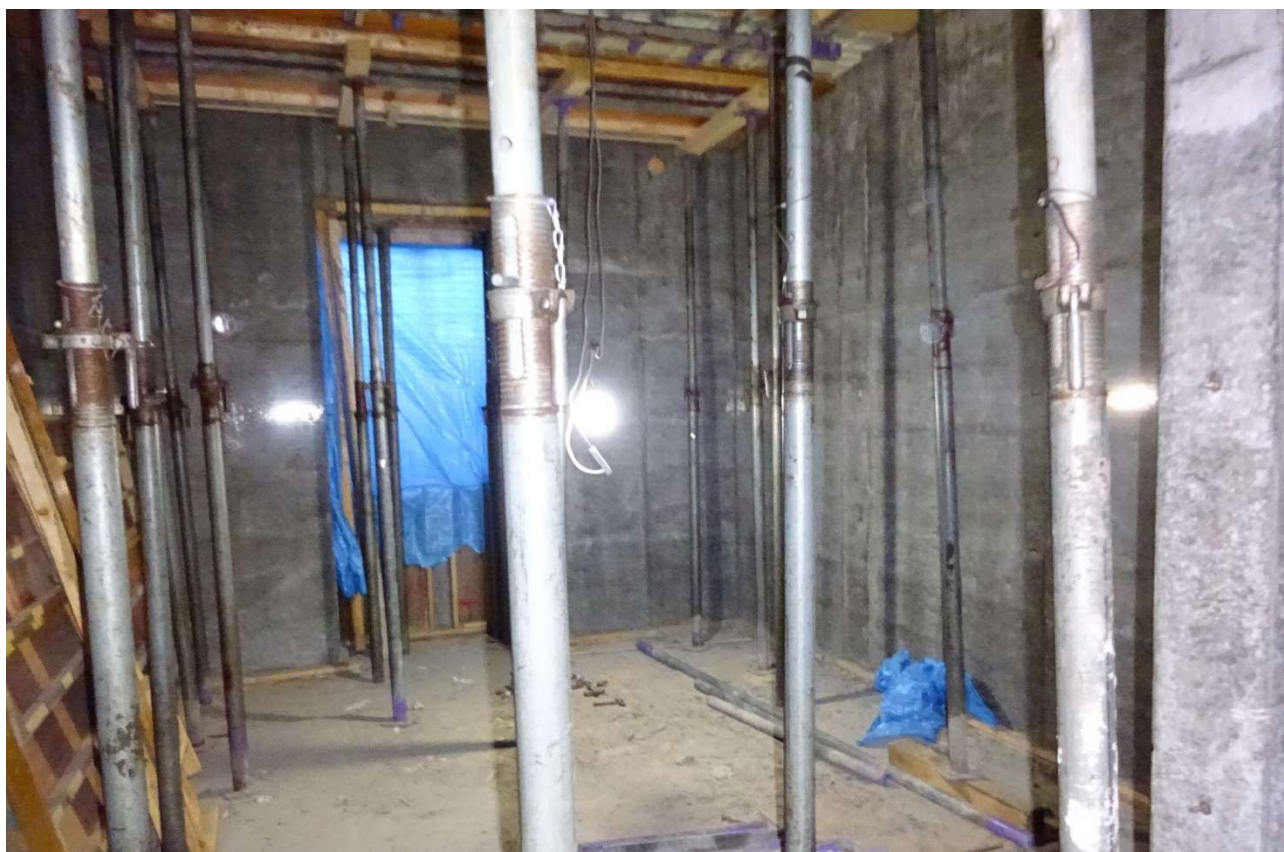


3階スラブ配筋の状態です。





1階内部の状況です。



2階内部の状況です。

3階のスラブ配筋工事が終了しました。明日はスリーブ入及び止め枠工事が行われます。配筋の上に置かれた網を足場にして最終の点検・調整等を行っています。



配筋の上に足場用の網が置かれています。



階段室付近の配筋の状況です。



2階の壁柱の型枠施行の状況です。



3階壁の型枠等を搬入する為のロットが設けられています。

本日は3階へのコンクリートの打設作業が行われています。  
外にミキサー車が2台並列におかれて生コンクリートを供給しています。  
明日はコンクリートの養生日となり、採暖作業以外は計画されていません。



打設間はミキサー車が絶え間なく生コンを補給しています。



生コンクリートを高所に押し上げるポンプ車です。



生コンクリートを補給しています。



生コンクリートを注入するパイプを通す枠です。

昨日3階のスラブへの生コンクリートの打設を行いましたので、本日は採暖養生の日となっております。ビニールで覆って複数のジェットヒータ等を配置して採暖しています。



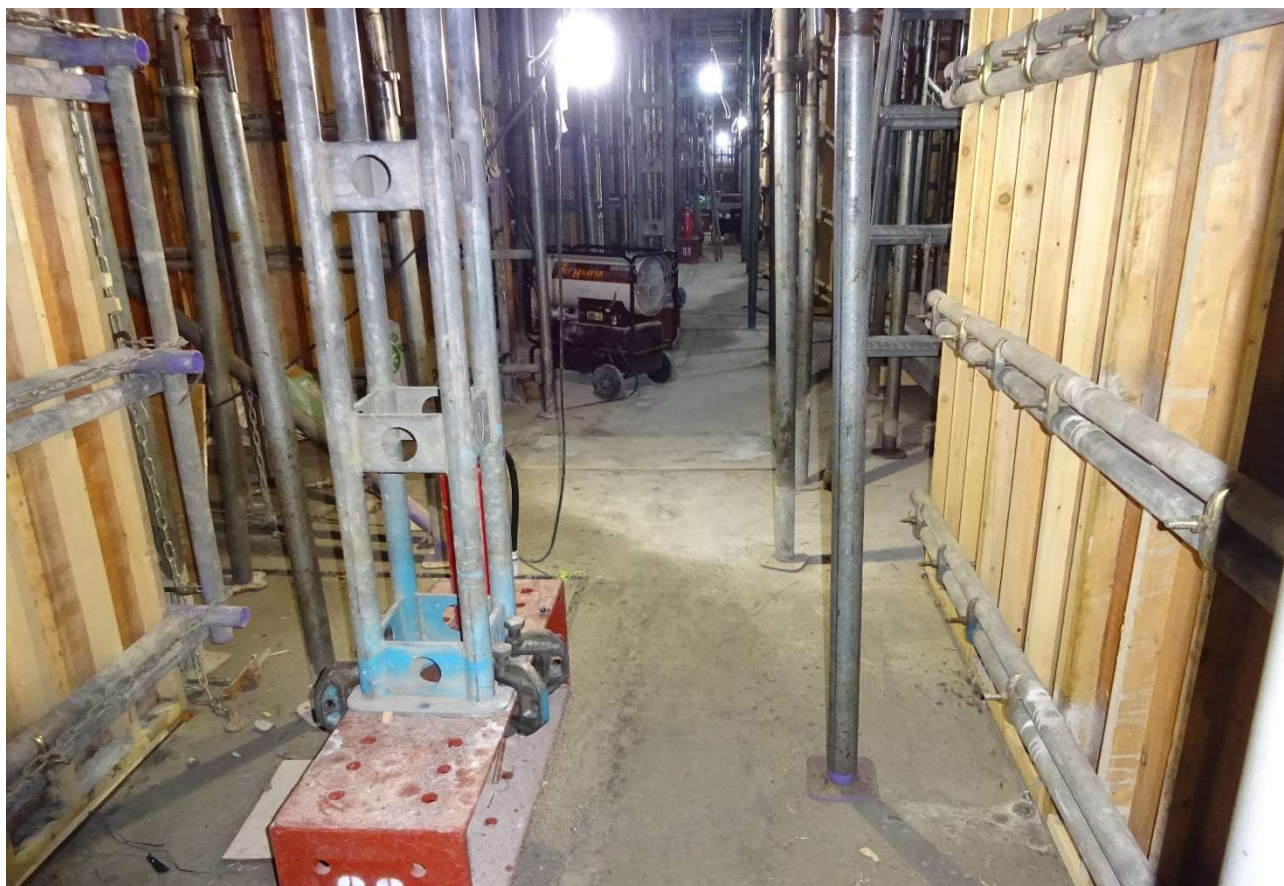
階段部など要所にはビニールで覆う等の処置がなされています。



2階の廊下部分はジェットヒーターが複数配置されています。

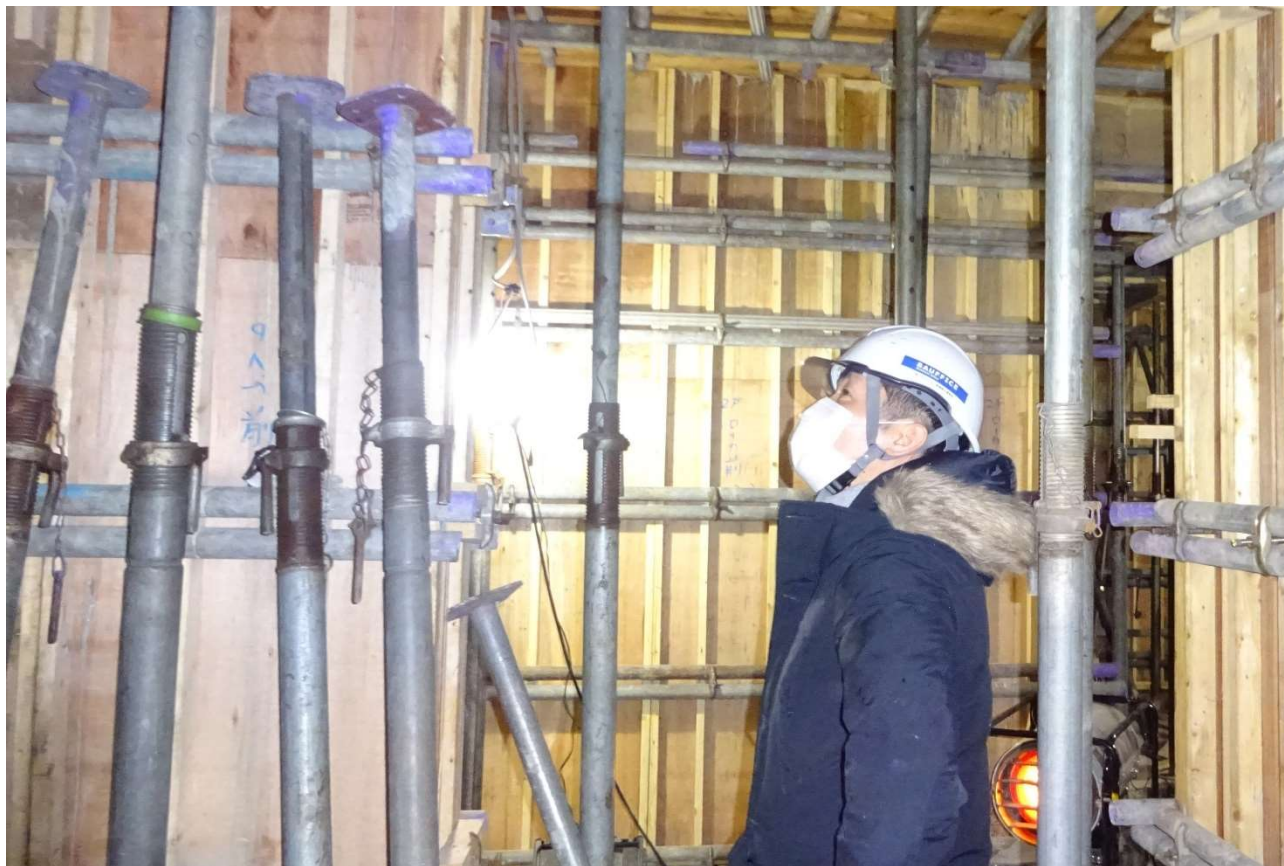


2階の部屋にはストーブが置かれています。



廊下を反対方向から撮影いたしました。

バウフィス 1 級建築士事務所によるコンクリート打設後の施行状態の確認が行われています。バリアフリー化のためにはスラブ（床）の仕上がりは大変重要です。

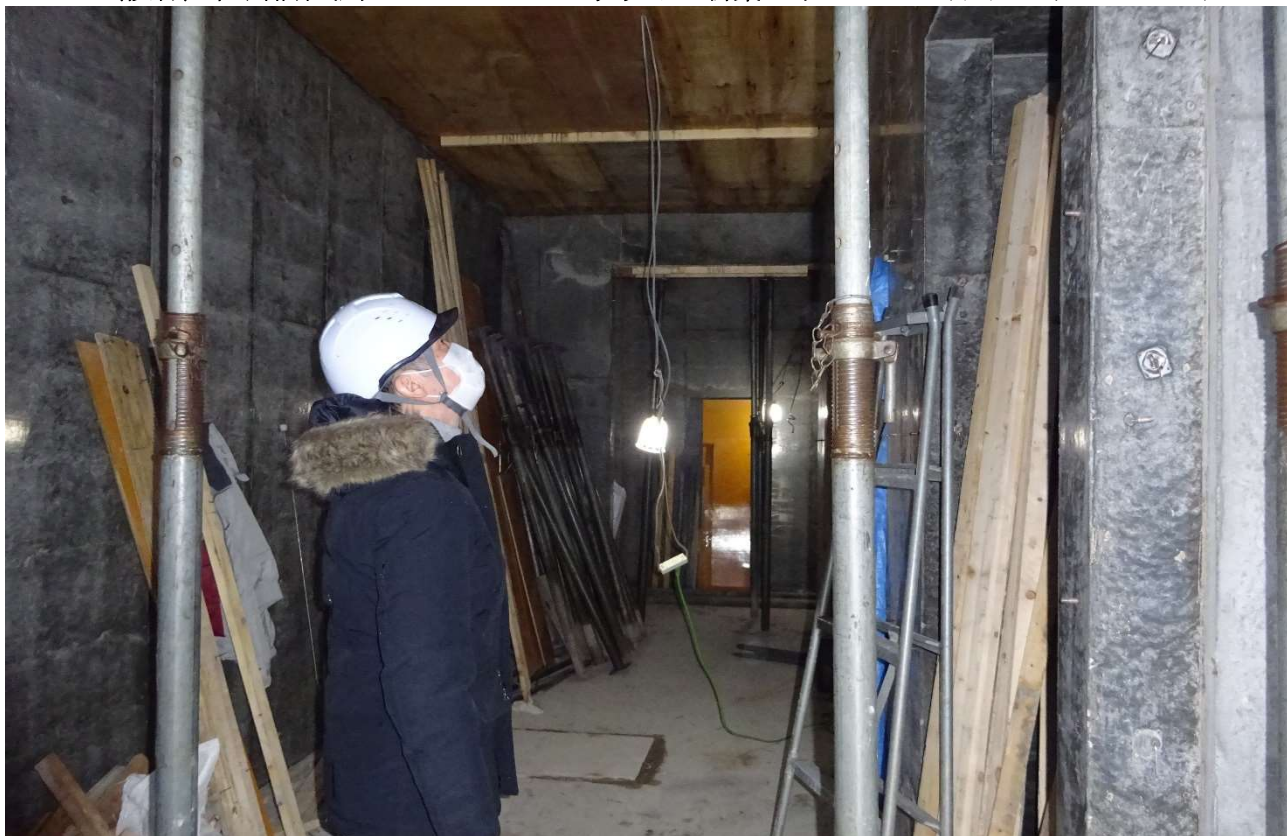


2階内部の状況を確認しています。

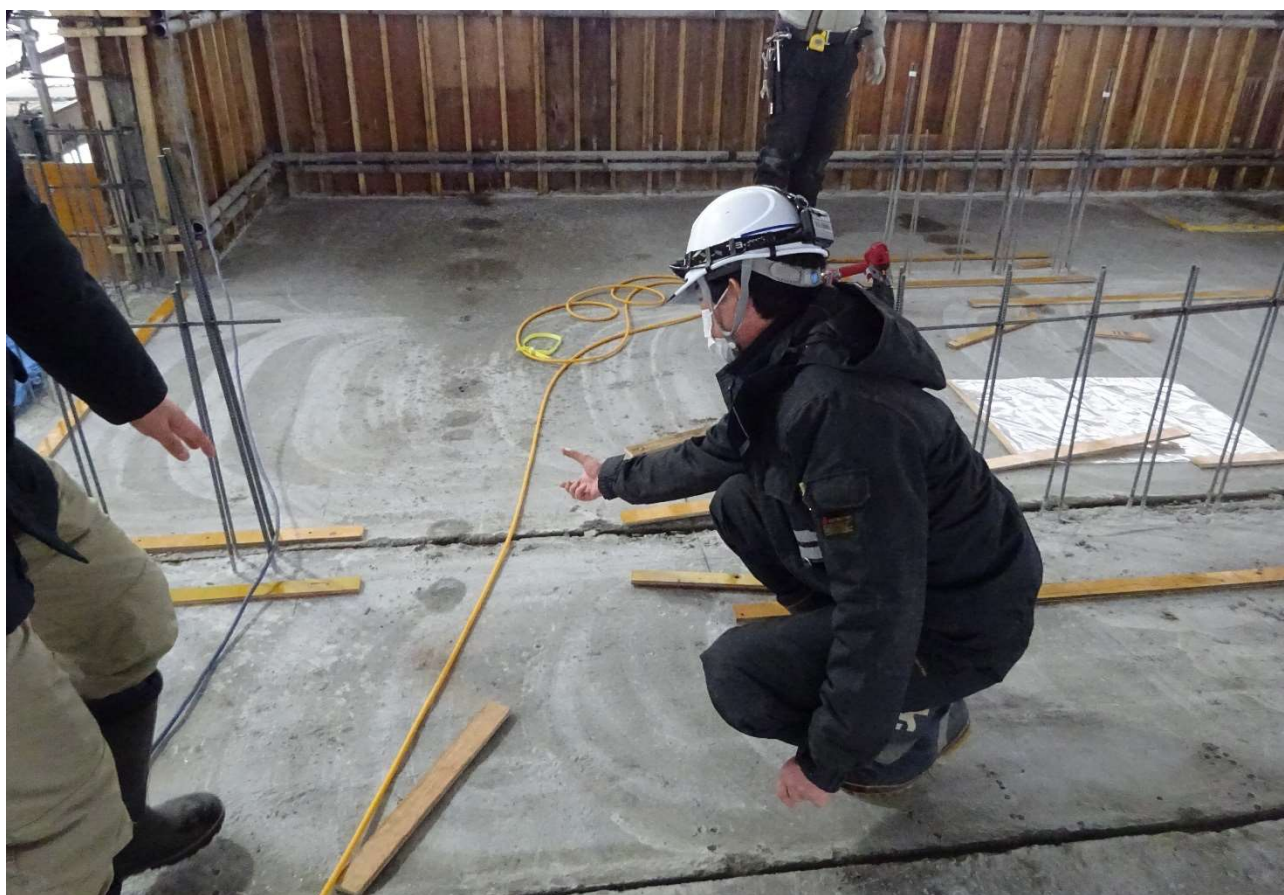


工事現場の所長とコンクリートの状況を確認しています。





1階の内部は型枠が取り外されており、コンクリートの地肌を観察できます。



2階ベランダの出入り口の高低を、車椅子へ対応しているかを確認しています。

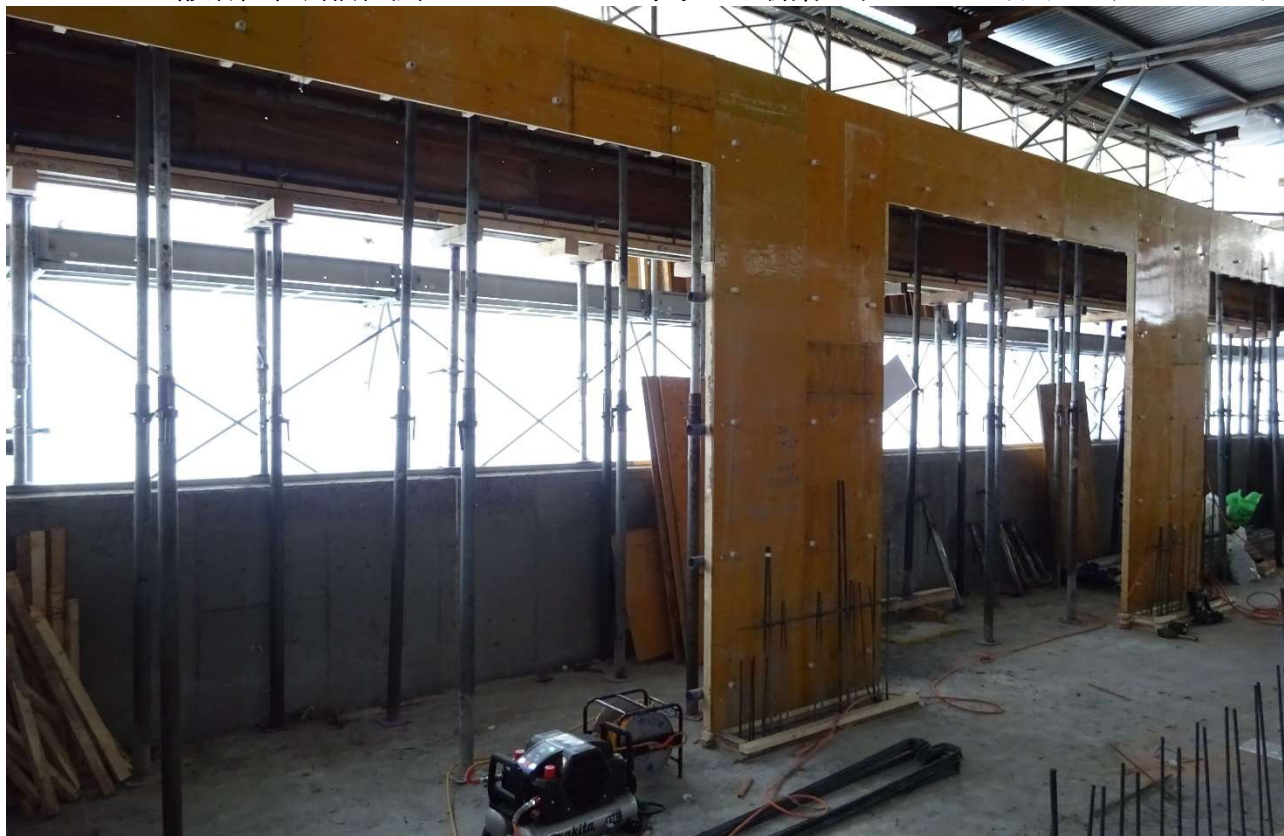
3階の外部枠の型枠工事が開始されました。大量の鉄筋も搬入されて内部の型枠工事も行われています。2階の型枠及び支えていた支柱パイプが撤去されています。



3階の外部枠取付と大量の鉄筋が運ばれています。



エレベーターです。



3階ベランダ付近の状況です。



2階内部の型枠の解体状況です。