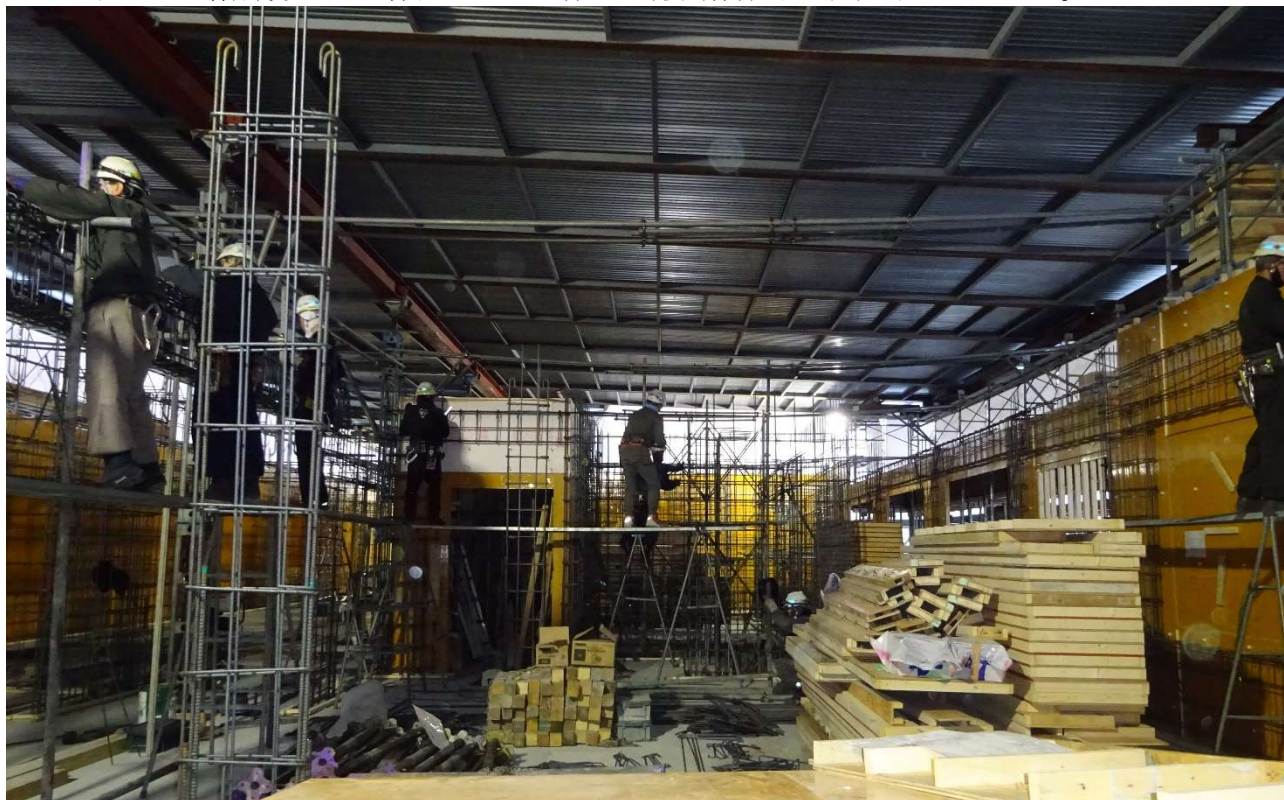
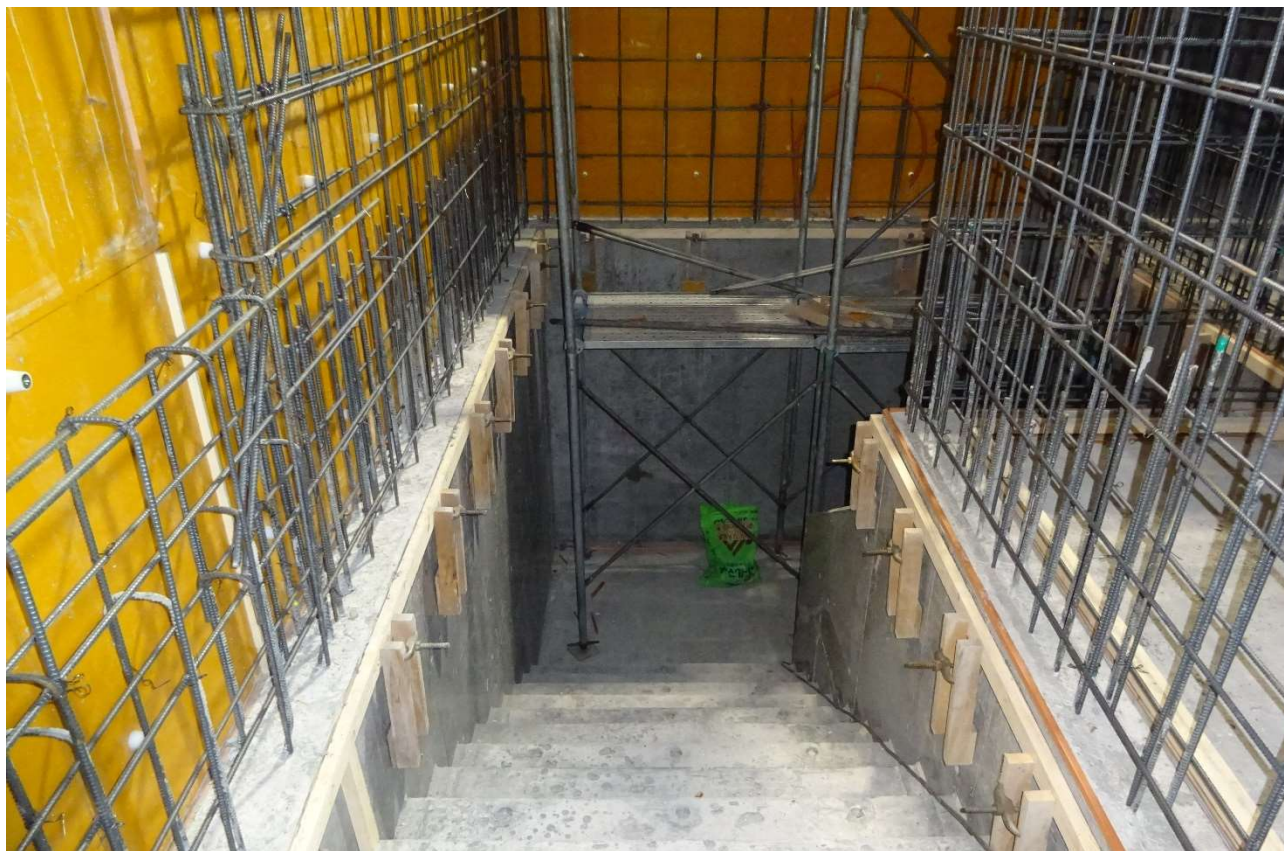


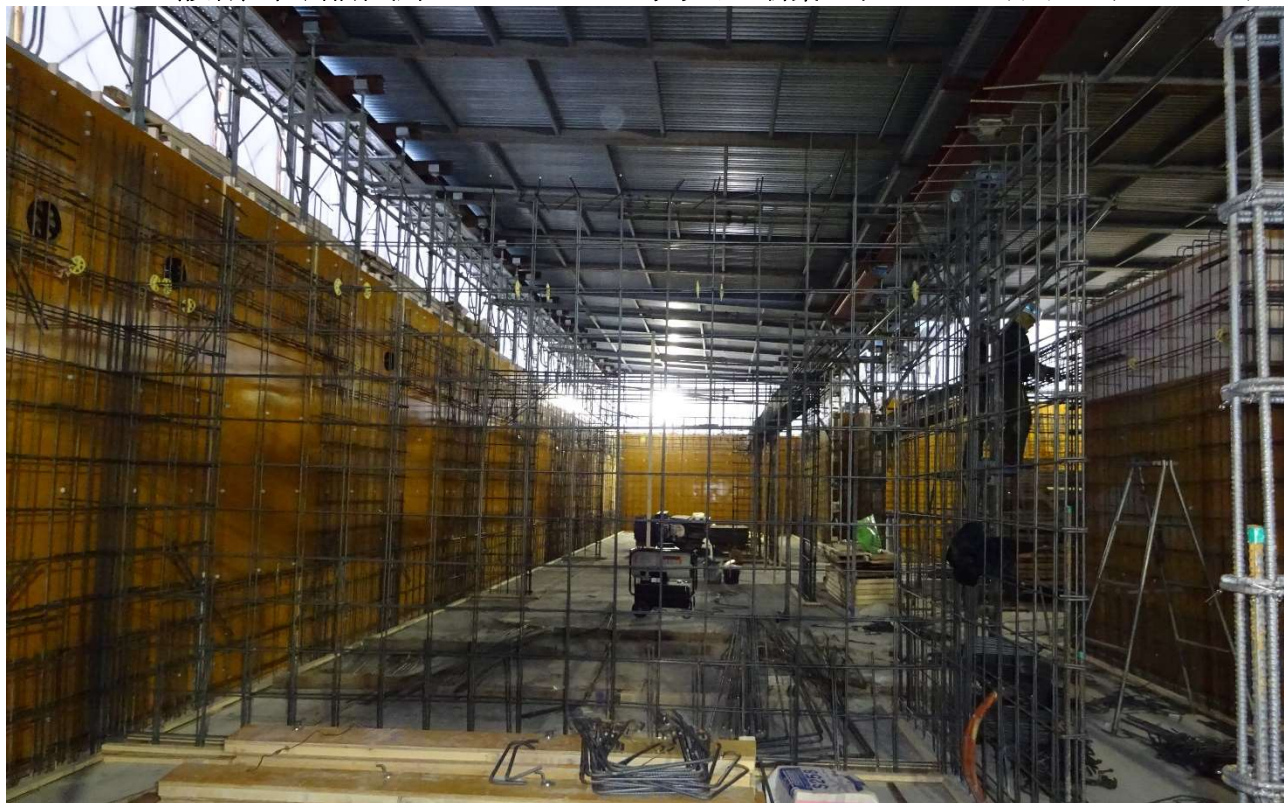
3階の壁配筋工事が行われています。概ねの内部構造が配筋配置位置にて確認できます。ピットと1階部分では型枠及びパイプ撤去・搬出作業も並行開始されました。



壁と梁配筋を行う為に配筋工員さんが足場を利用して作業しています。



階段室付近の配筋の状況です。



ホップ事務室方向から全体を撮影しました。

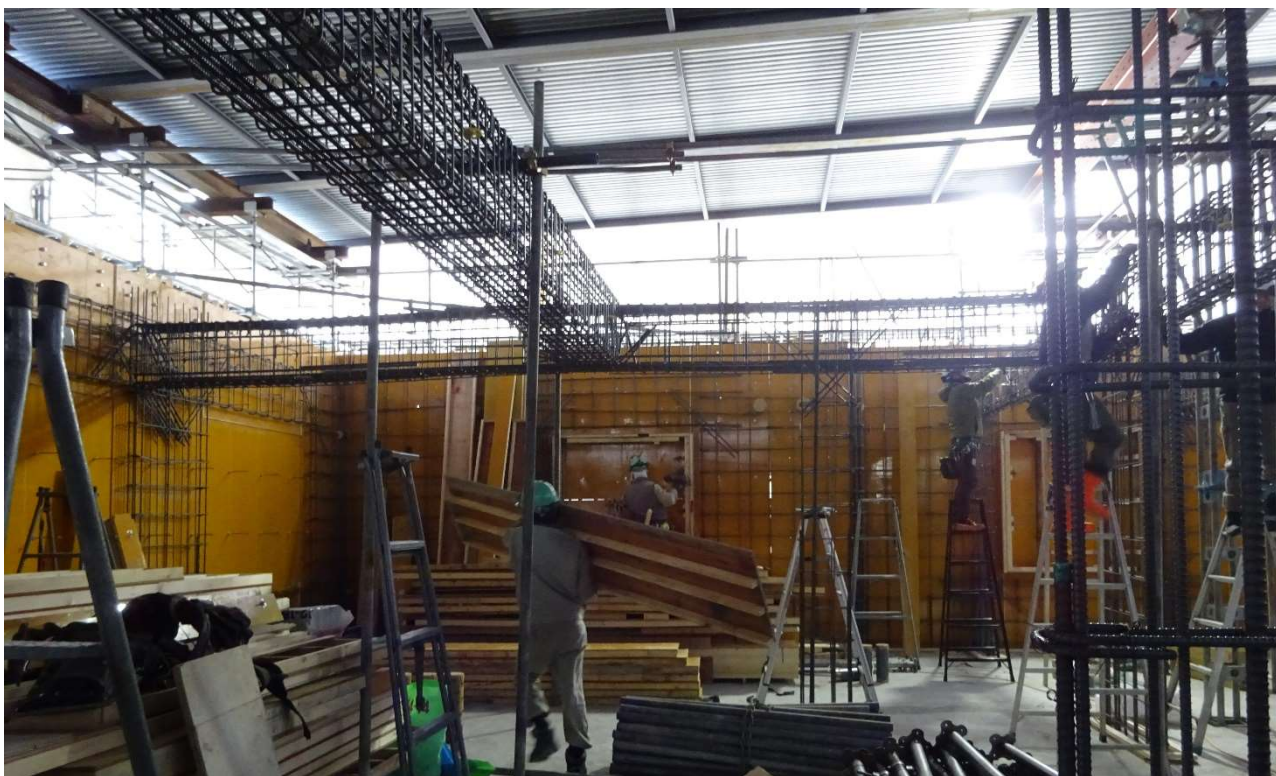


1階壁の個室部分の型枠は取り省かれています。

3階の壁配筋工事2日目になります。梁の部分の鉄筋と型枠が進んでいます。スリーブ等も逐次組み込まれています。階下では解体作業も進んでいます。



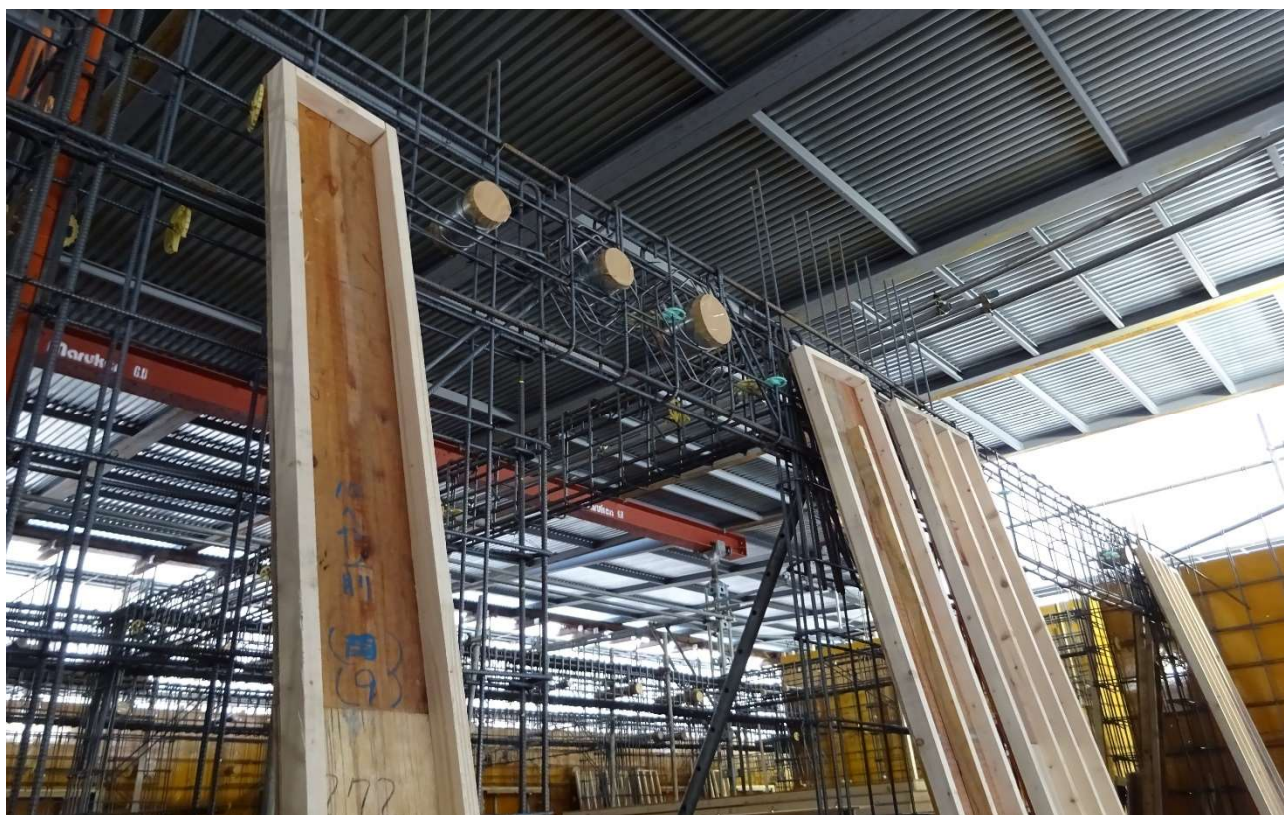
梁の配筋工事の状況です。



階下から型枠材を搬入しています。

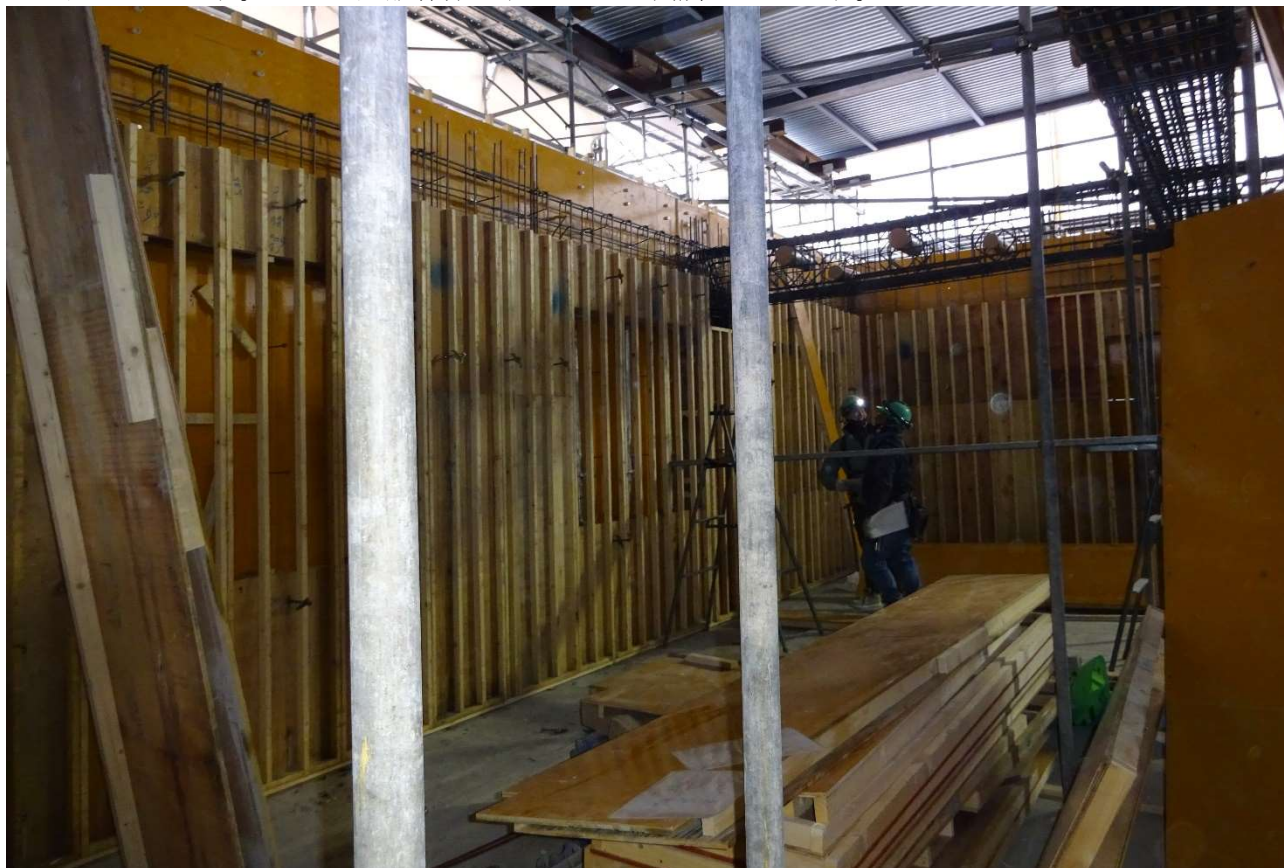


3階の梁の配筋状態です。



配筋作業後に細い型枠材を組み込んで生コンクリート注入します。

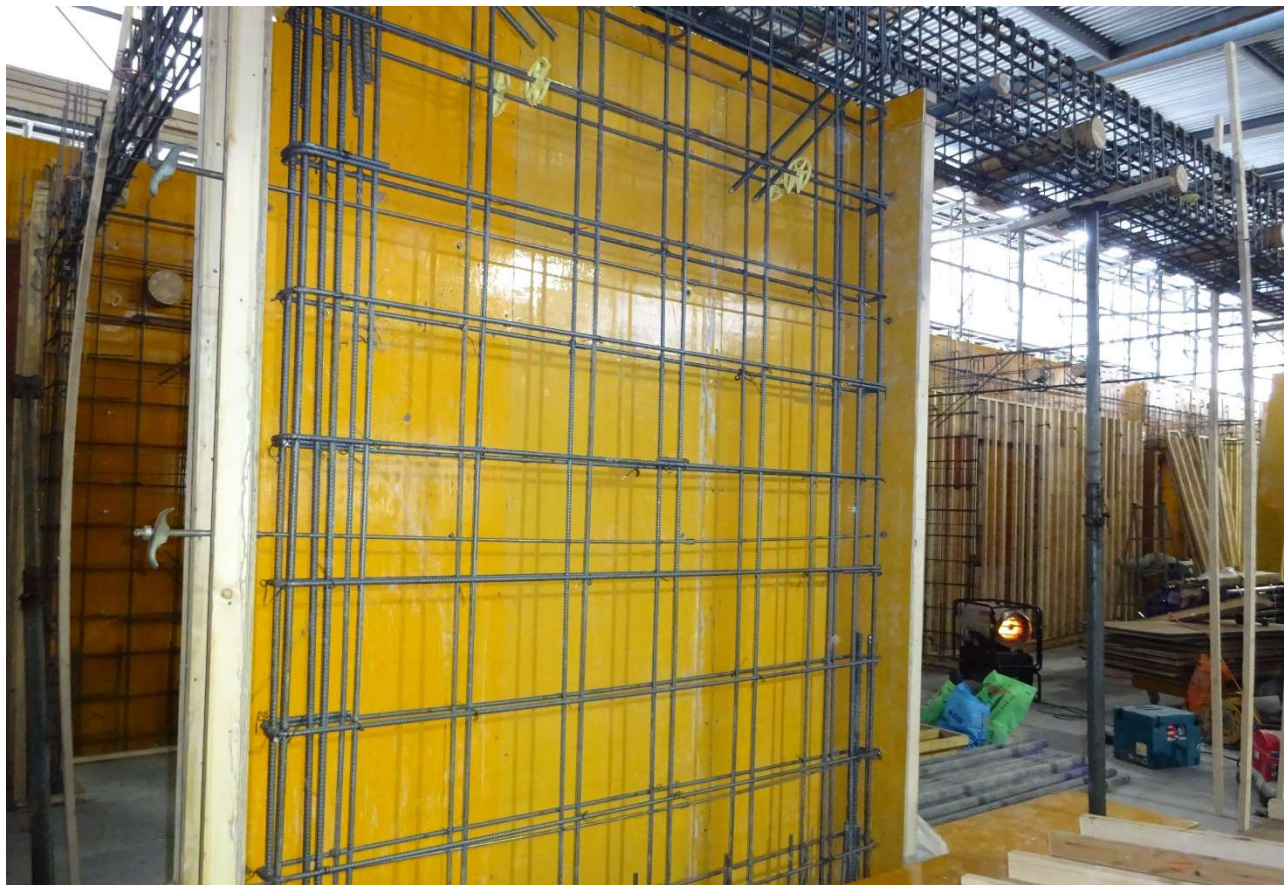
3階の内側の型枠工事が開始されました。柱や梁の部分を鉄筋を核として丁寧に型枠を取り付けています。残りの配筋作業を行っている箇所があります。



3階の内部壁型枠取付が行われています。



梁の配筋作業が続いています。

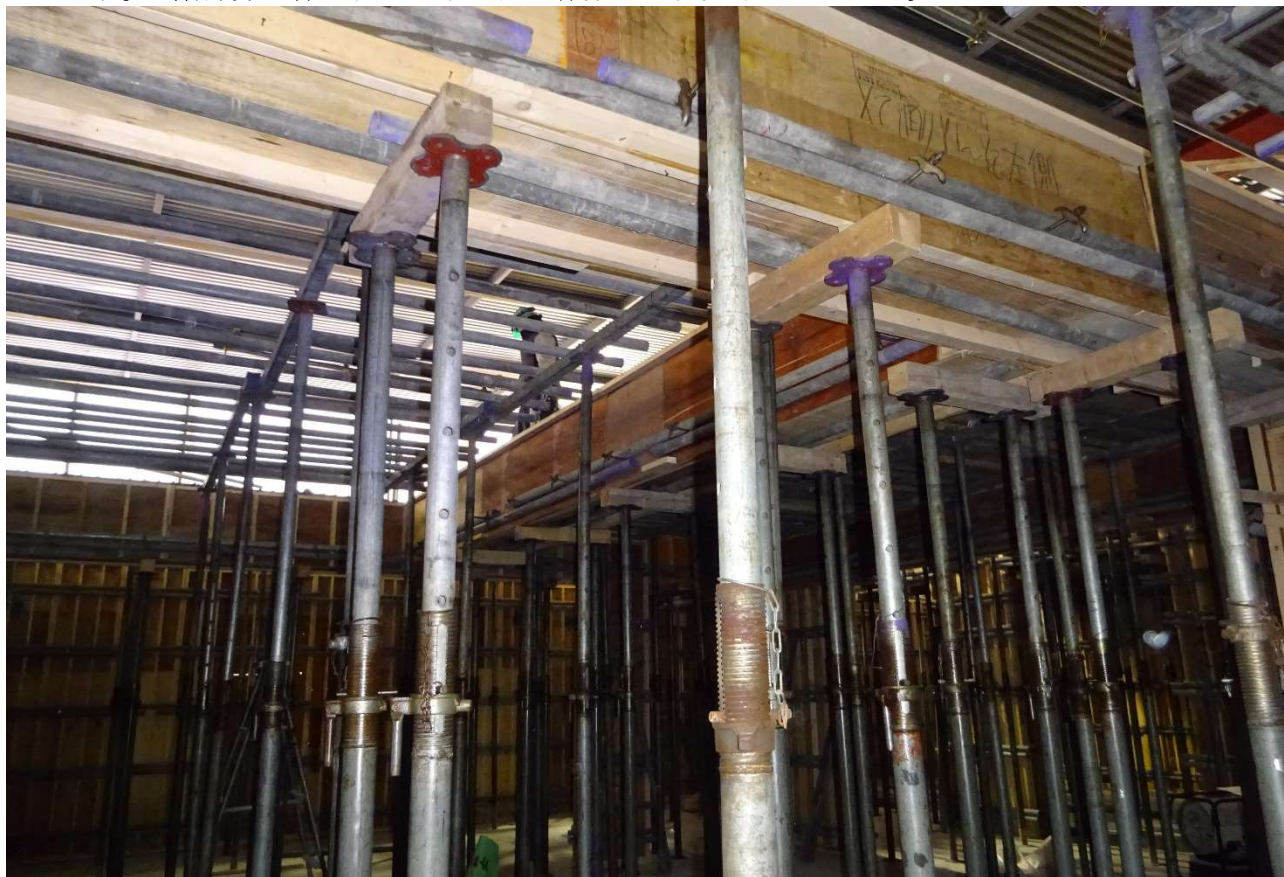


3階の柱壁です。

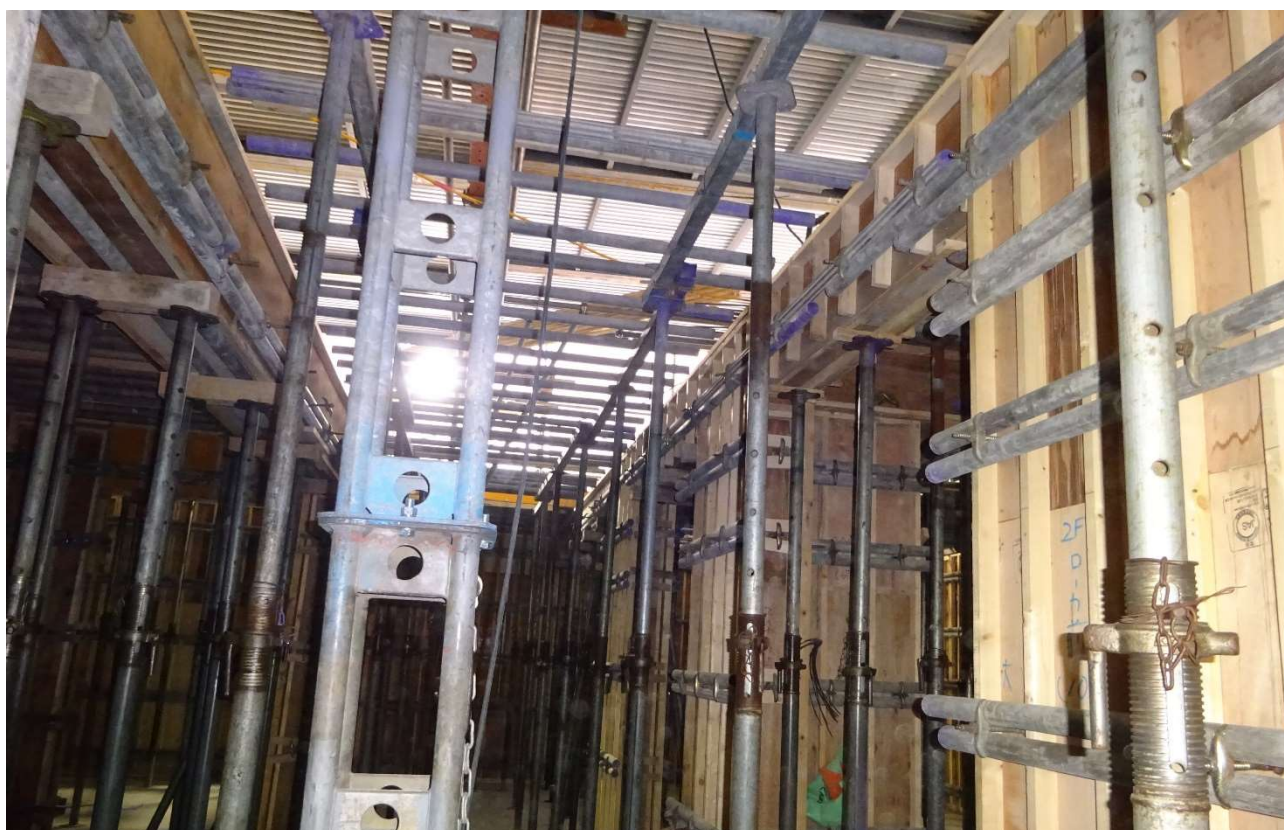


3階バルコニー入り口の型枠状況です。

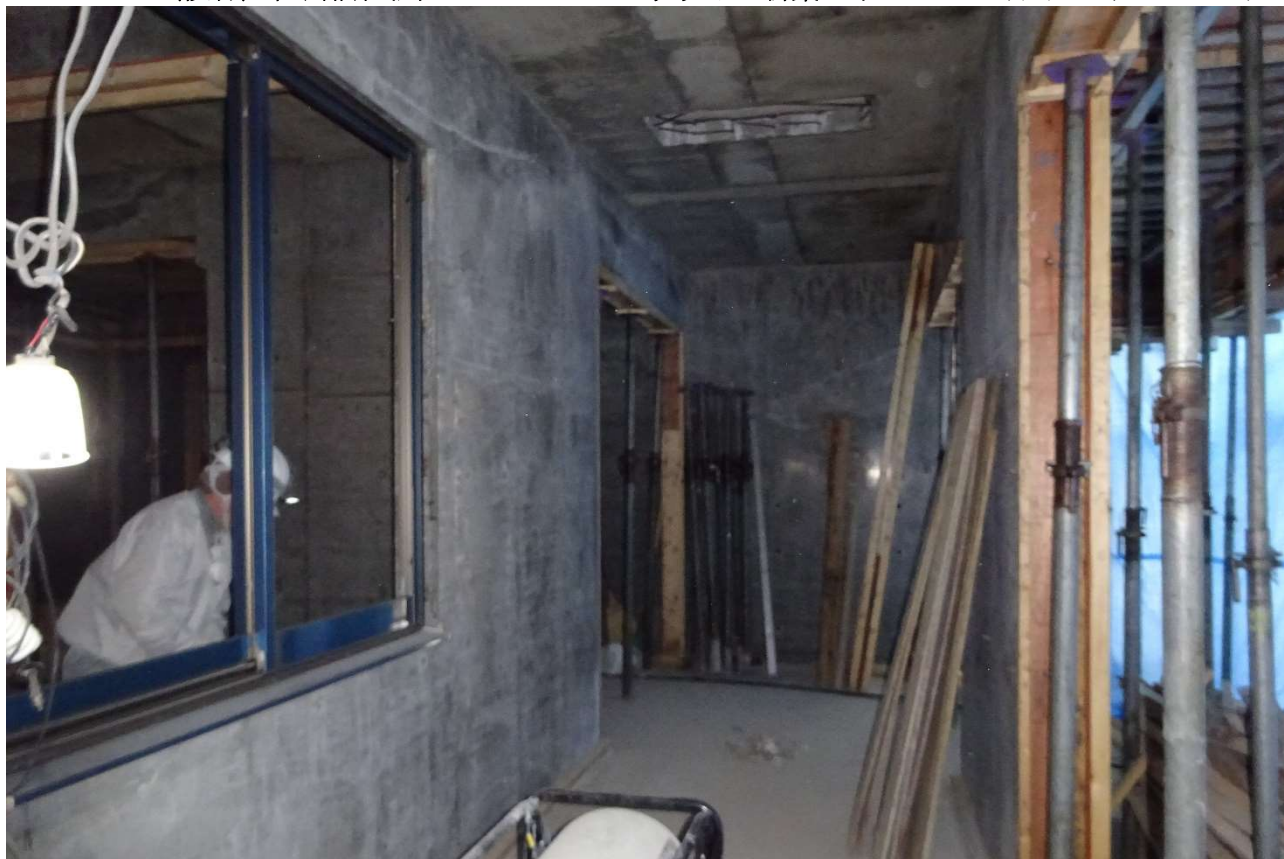
3階の天井(屋上)部分の型枠が配置されています。重さに耐えるための支柱もセット済みです。1階部分窓枠サッシの取り付け作業が並行開始されました。



天井部分と梁を支える為の支柱が沢山使用されています。



廊下付近の型枠工事の状況です。



窓枠のサッシを取り付けています。



1階個室の出窓の3枚のサッシのセットです。

(仮称) 社会福祉法人 HOPセンターゆうあい新築工事 (令和3年2月8日)
スラブ(屋上) 架け作業が行われています。型枠作業員さんが木工工具を使って屋上に板を打ち付けている音が聞こえてきます。耐火間仕切り用の軽量鉄骨が施行されています。



スラブ(屋上)を支える支柱類。



生コンクリートの重さに耐えられる様に支柱が組まれています。



間仕切り用の軽量鉄骨が組み立てられています。

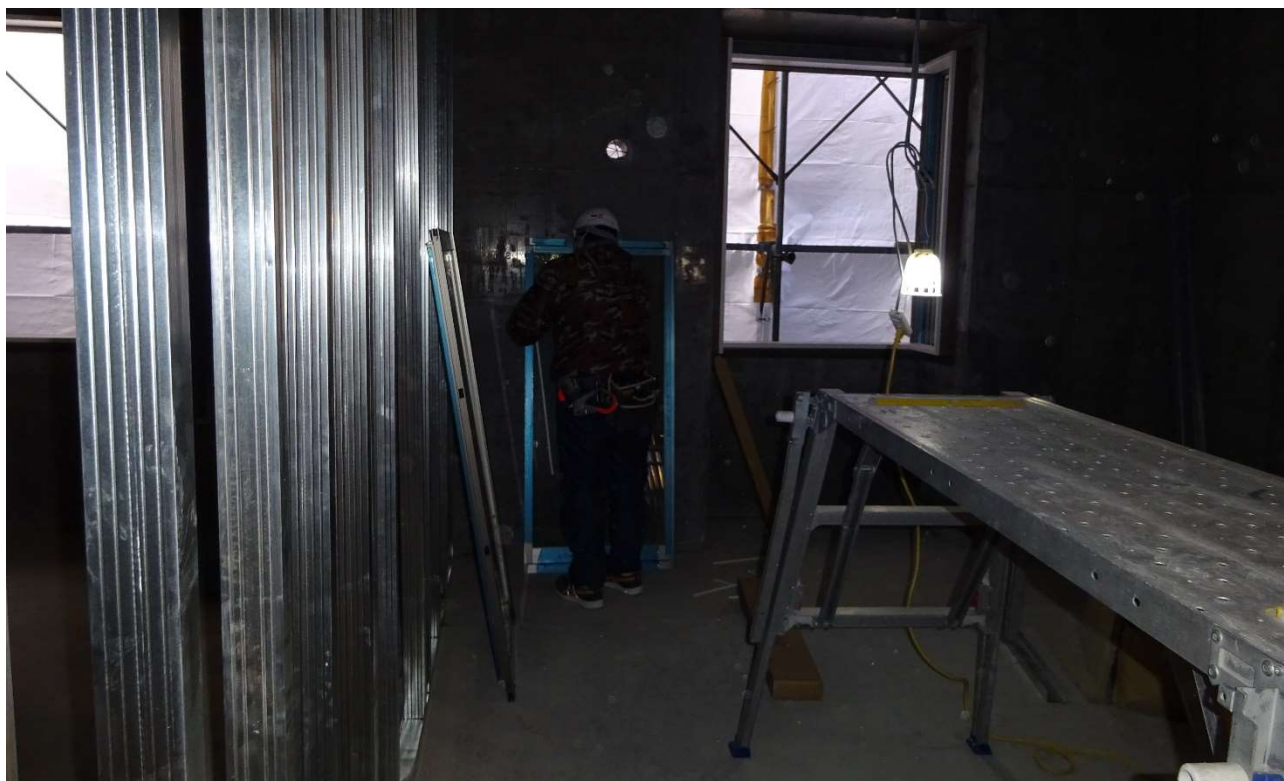


1階個室の出窓部分の窓枠サッシです。

上層部において型枠工事の内外固めが行われています。屋上のスラブ面での配筋作業が行われているなか、1階部分では内装工事も並行して進んでいます。



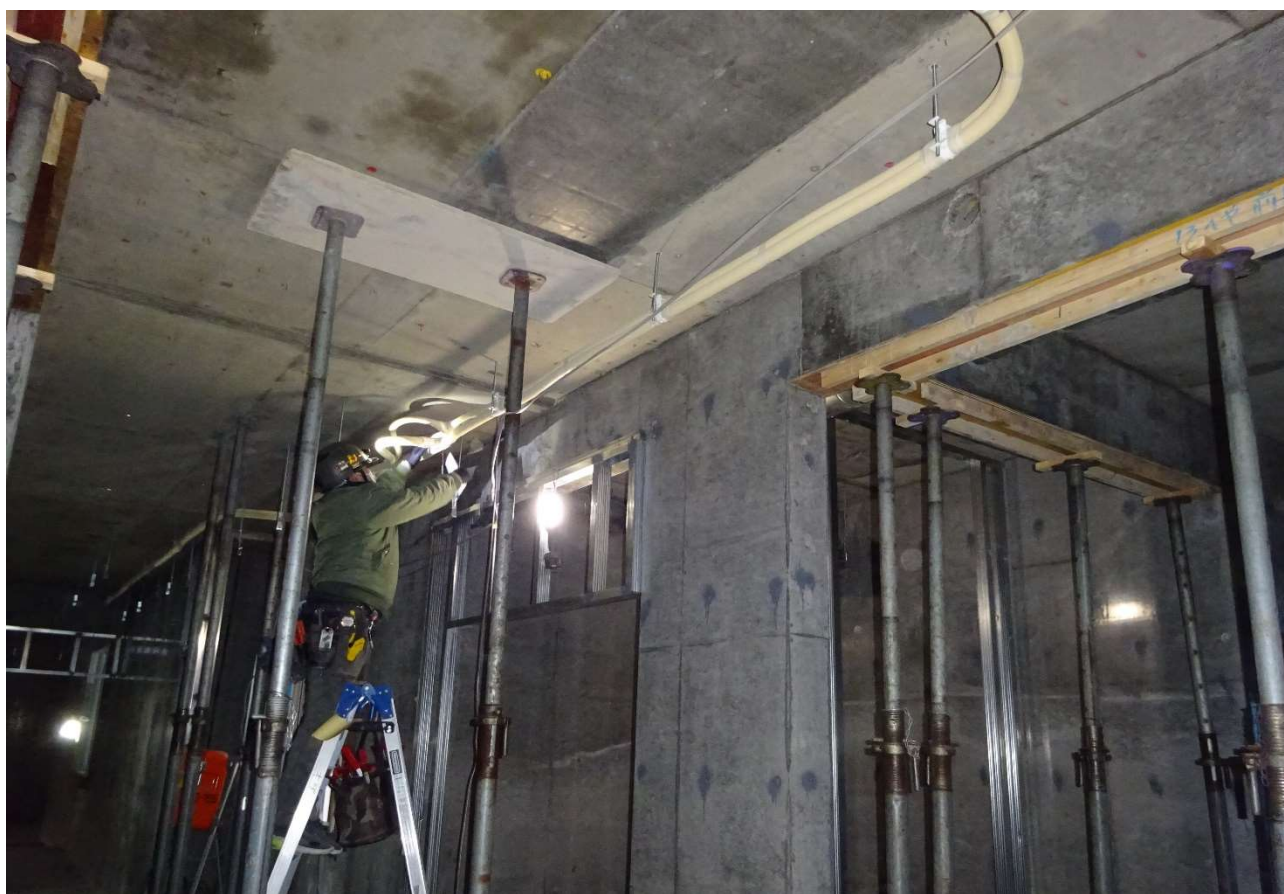
1階の個室部分に軽量鉄骨による仕切りを行っています。



個室の窓枠工事が行われています。



1階窓枠用の強化ガラスです



配管工事も進んでいます。

3階スラブの最終工事が行われていきます。1階では耐火間仕切り工事が行われています。3階部分は生コンクリートの打設に備えて支柱が多く設置されています。



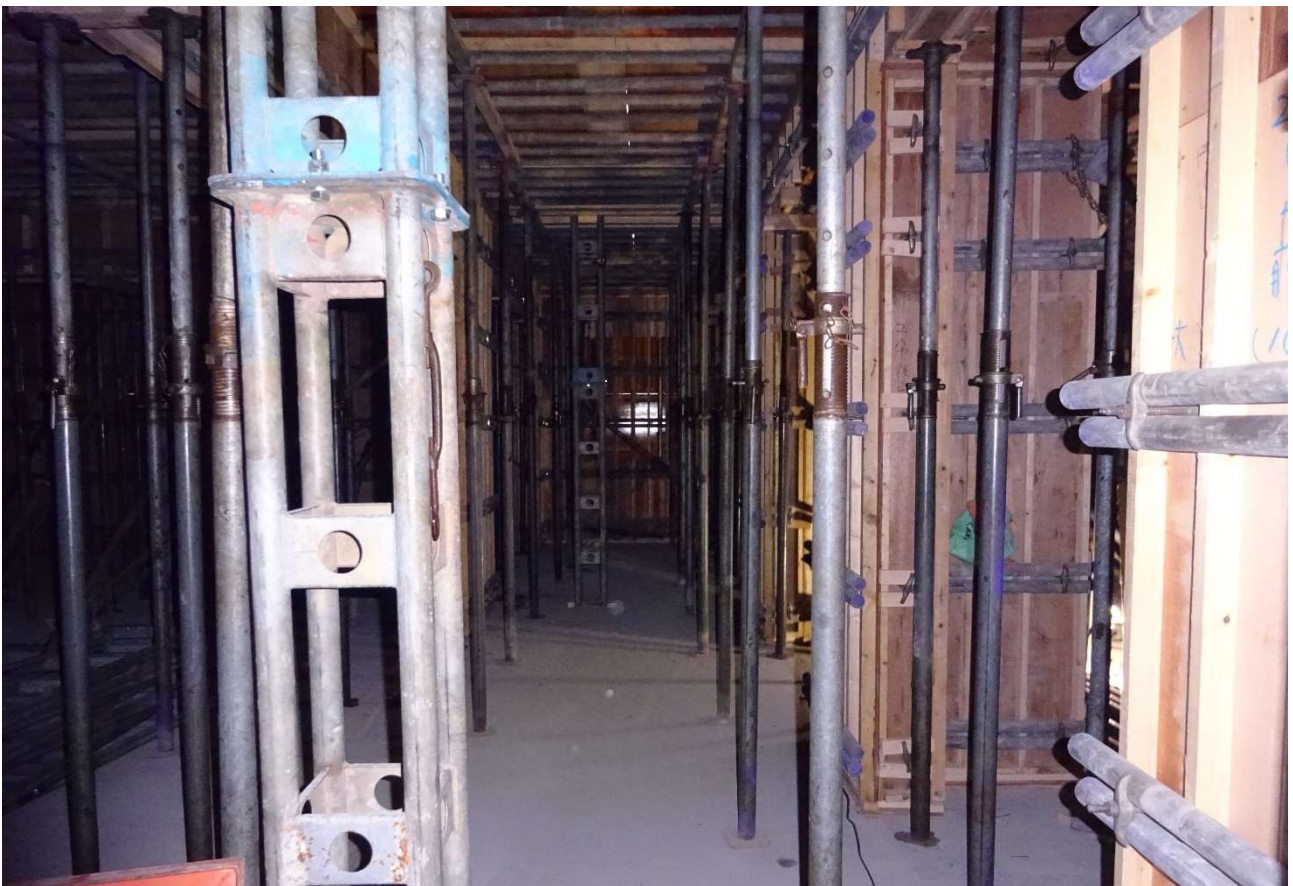
1階の個室への石膏ボード取り付け、右は出窓です。



窓、壁の取り付けが順次行われています。



3階の支柱群です。



3階廊下の写真です。

3階の天井(屋上)部分に生コンクリートの打設が行われました。
これで大掛かりな打設は最後になります。



ミキサー車から生コンクリートの供給を受けて屋上迄上げています。



屋上の全般状況です。



生コンクリート注入用のホースを数人で保持しています。



最初に3階の壁になる部分に生コンクリートを充填します。

(仮称) 社会福祉法人 HOP センターゆうあい新築工事 (令和3年2月15日)
コンクリートの打設工事が終わり、3階では採暖養生が行われるなか、内装工事が進んでいます。徐々に型枠工事用の器材が除去され、設備関連機材が運びこまれています。



3階の採暖用のストーブ。



1階玄関の状況です。



1階個室の出窓が完成しています。



1階への設備工事が始まっています。

3階ではコンクリートの採暖養生が行われながら、2階では型枠を搬出して、清掃が開始されています。2階は内装工事が急ピッチで行われています。



1階の個室の外壁部には、桃色の吹付け発泡スチロールが吹き付けられています。



個室の出窓です。



2階は型枠取り外し作業が進んでいます。



3階の部分は養生が引き続き行われています。

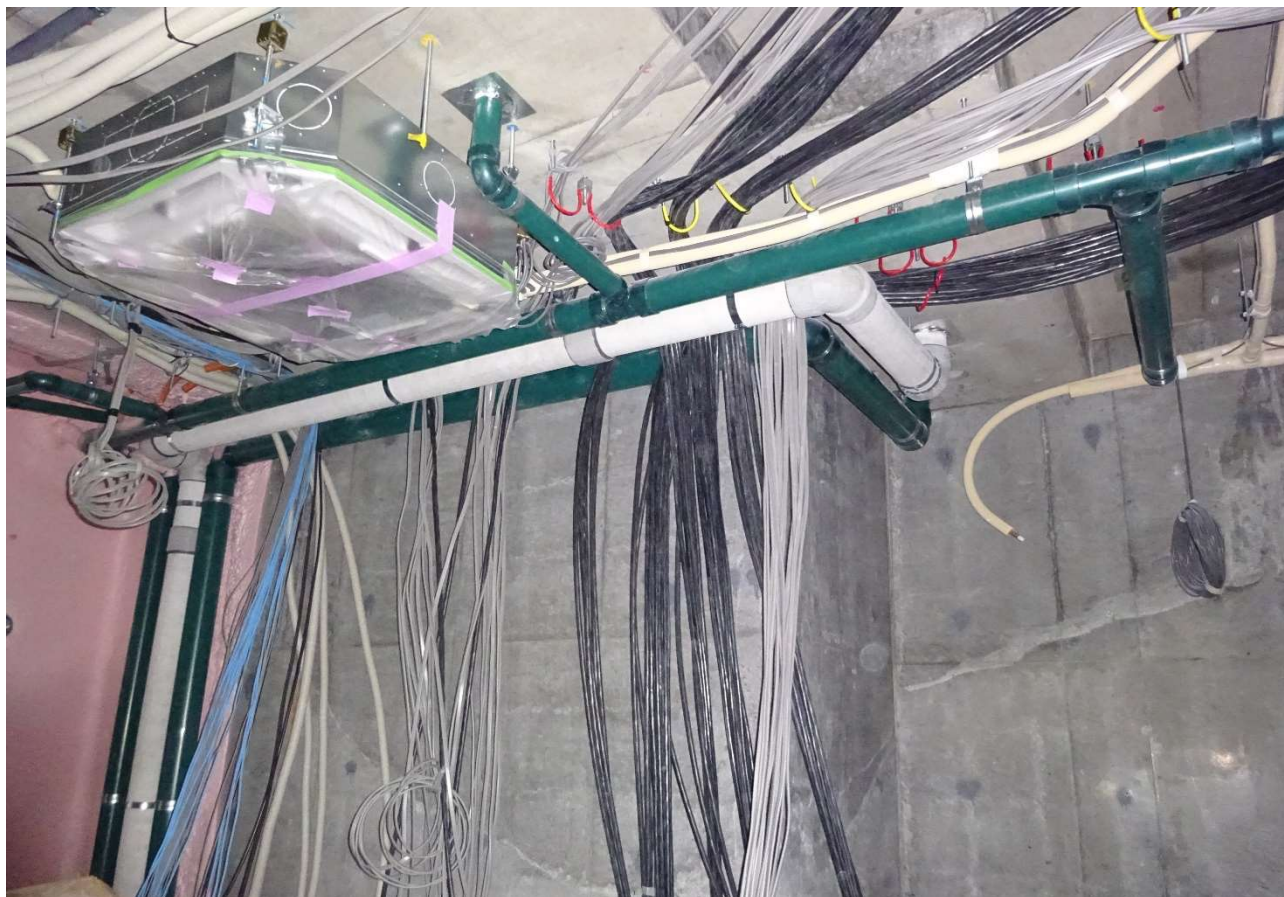
3階では型枠の取り外しが始まりました。1階では電気工事・機械工事が行われています。様々な機材が搬入されています。天井は数多くの配線が巡らされています。



1階食堂兼居間の空調装置（エアコン）です。



天井に張り巡らすケーブルです。



1階グループホーム事務室の空調と各種ケーブルです。



この部分に更に各種配線が巡らされます。

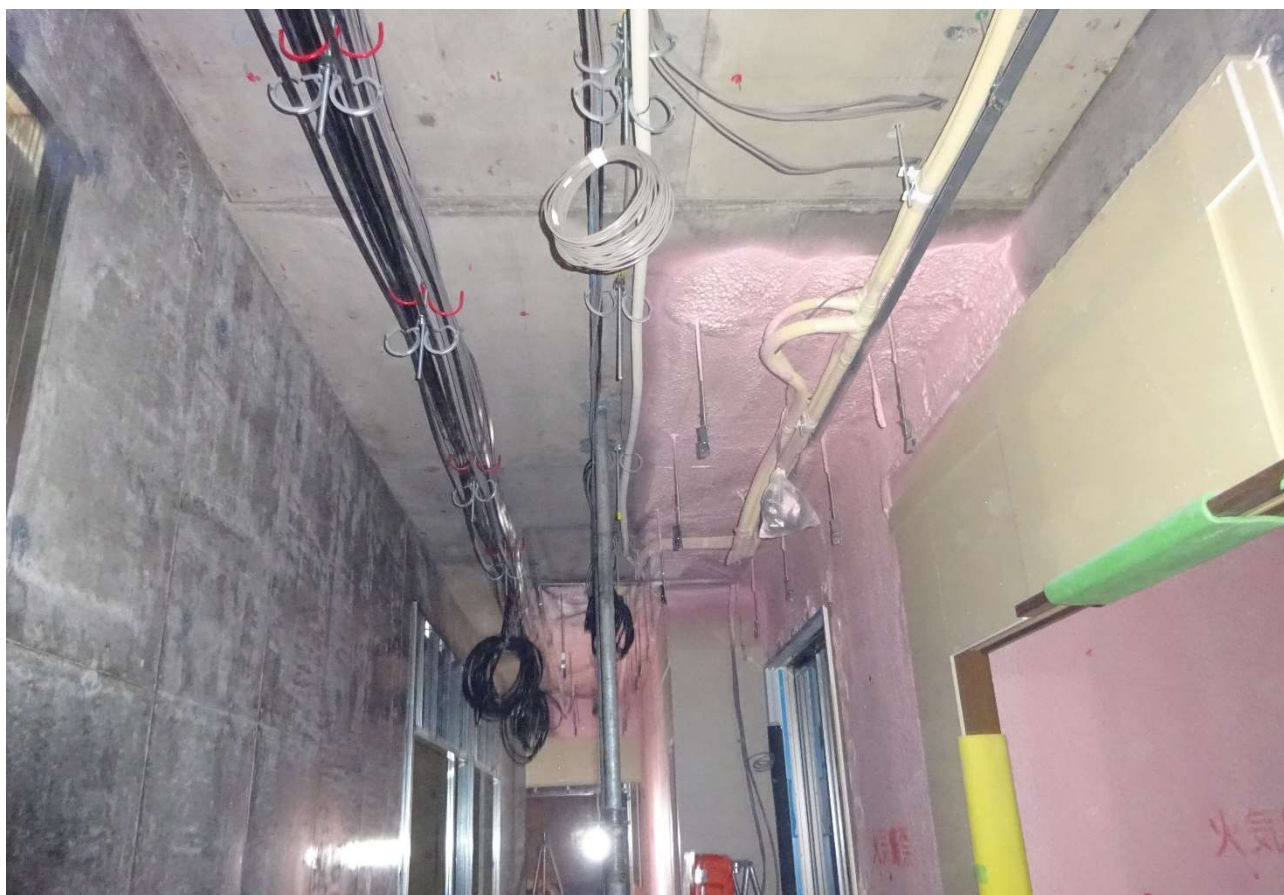
3階は引き続き採暖養生が行われていますが、2階へも窓の取り付け、配線等が始まりました。2階の内装工事の準備が着実に進んでいます。



2階の窓にはガラスも入っています。



2階食堂部に軽量鉄骨が搬入されました。



2階の廊下天井部にも配線が始まりました。



3階部分は採暖養生が行われています。

(仮称) 社会福祉法人 HOP センターゆうあい新築工事

(令和3年2月19日)

3階では型枠解体工事が行われるなか、1階での設備工事が進んでいます。

1階ユニットバス、玄関サッシが組み立てられています。



左側玄関の風除室部のサッシです。



右側玄関のサッシが入りました。



1階個室のマイクロバブル用の浴槽です。



1階個室ユニット部は2m×2mの大きさです

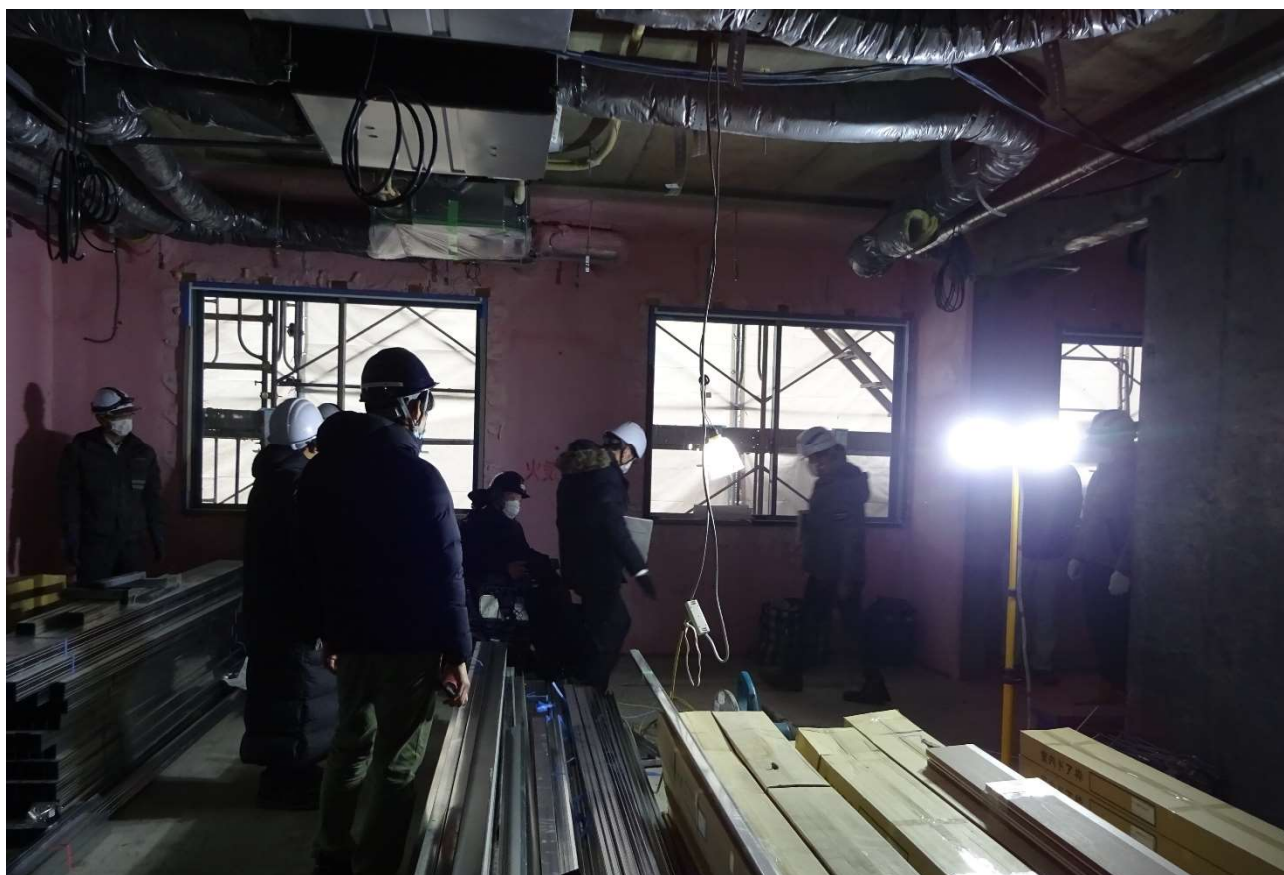
25日行われる札幌市役所中間検査受けの事前点検として、竹田理事長が現地を事前に、点検しました。バウフィス1級建築士事務所と図面を現地で確認しながら行いました。



左側玄関から入って行きました。



1階部分をくまなく点検しました。



壁際を確認しています。



1階個室の状況を確認しています。

1階では様々な内装工事が行われています。個室のトイレの外枠が軽量鉄骨にて作成されています。2階は発泡スチロールの吹付け作業が行われています。



1階のエレベーター入り口です。



個室のトイレ枠組みです。



1階個浴のバスタブが浴室に配置されました。



2階では発泡スチロール吹付け作業が行われています。

午前中に撮影しています。1階では電気工事・機械工事の天井配線が行われています。既に天井は数多くの配線が巡らされています。3階の採暖養生は行われていないことから、かなりのコンクリート強度を保つようになったと思われます。



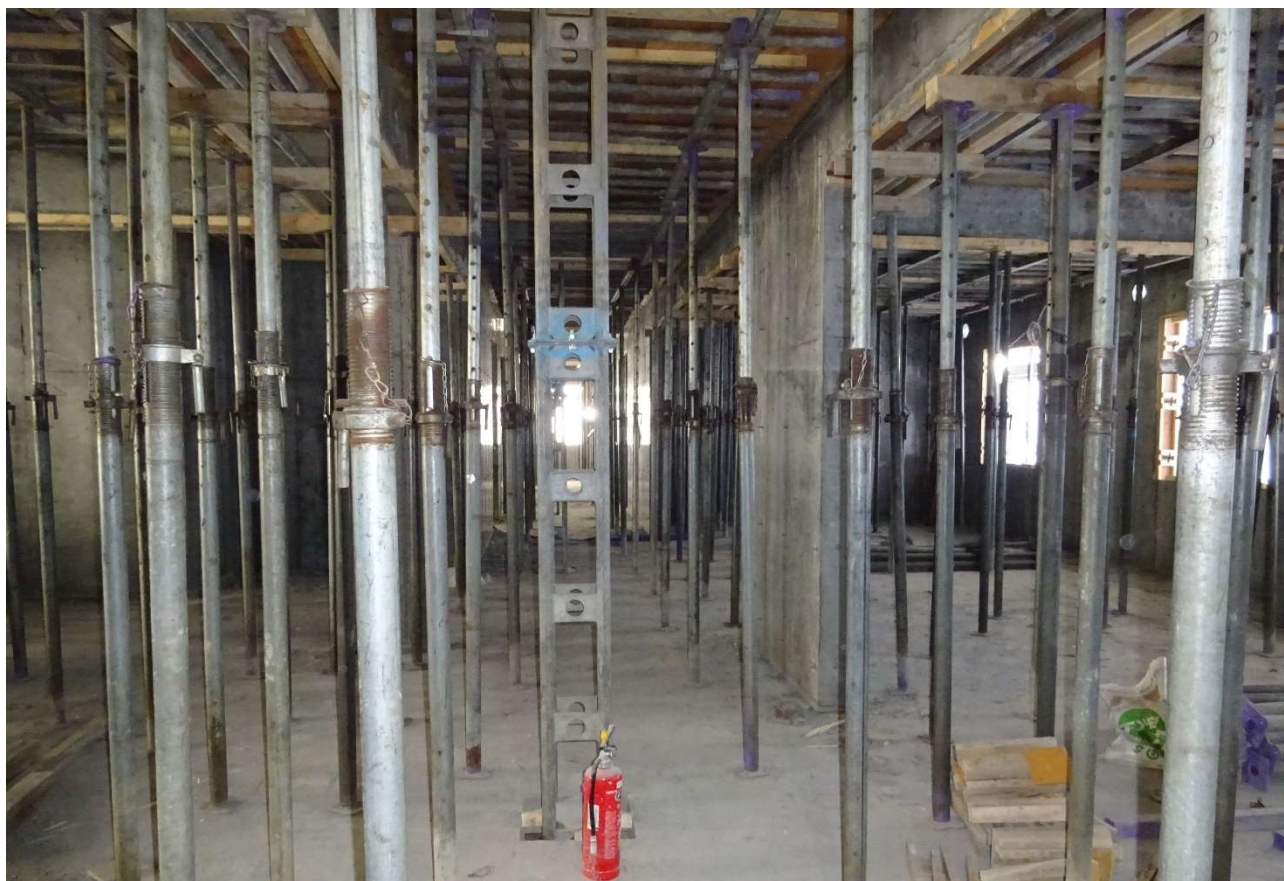
1階玄関部の前部分です、コンクリートの表面を一部研磨しています。



1階グループホームの空調とケーブル類です。



2階相談事務室付近の天井用各種ケーブル作業を行っています。



3階部分のストープは停止しています。尚壁型枠は外されています。

1階では配線等の内装工事が行われています。2階の外壁部分へ断熱用発泡スチロールを吹付けた部分にコンクリートで蓋をしました。エアコン取付と内部仕切り用の石膏ボードの準備が2階で始まりました。



床に吹付けた発泡スチロール（ピンク色）の上にコンクリートで蓋を行いました。



同上の施行を床に施行しました。



2階にも空調の設置が開始されました。



2階の石膏ボード貼り作業の準備が行われています。