

1階では左官工事、石膏ボード貼り、設備施工が行われています。ユニットバスの組立も既終了しています。造作工事等も入り、建物の構造が理解できるようになりました。



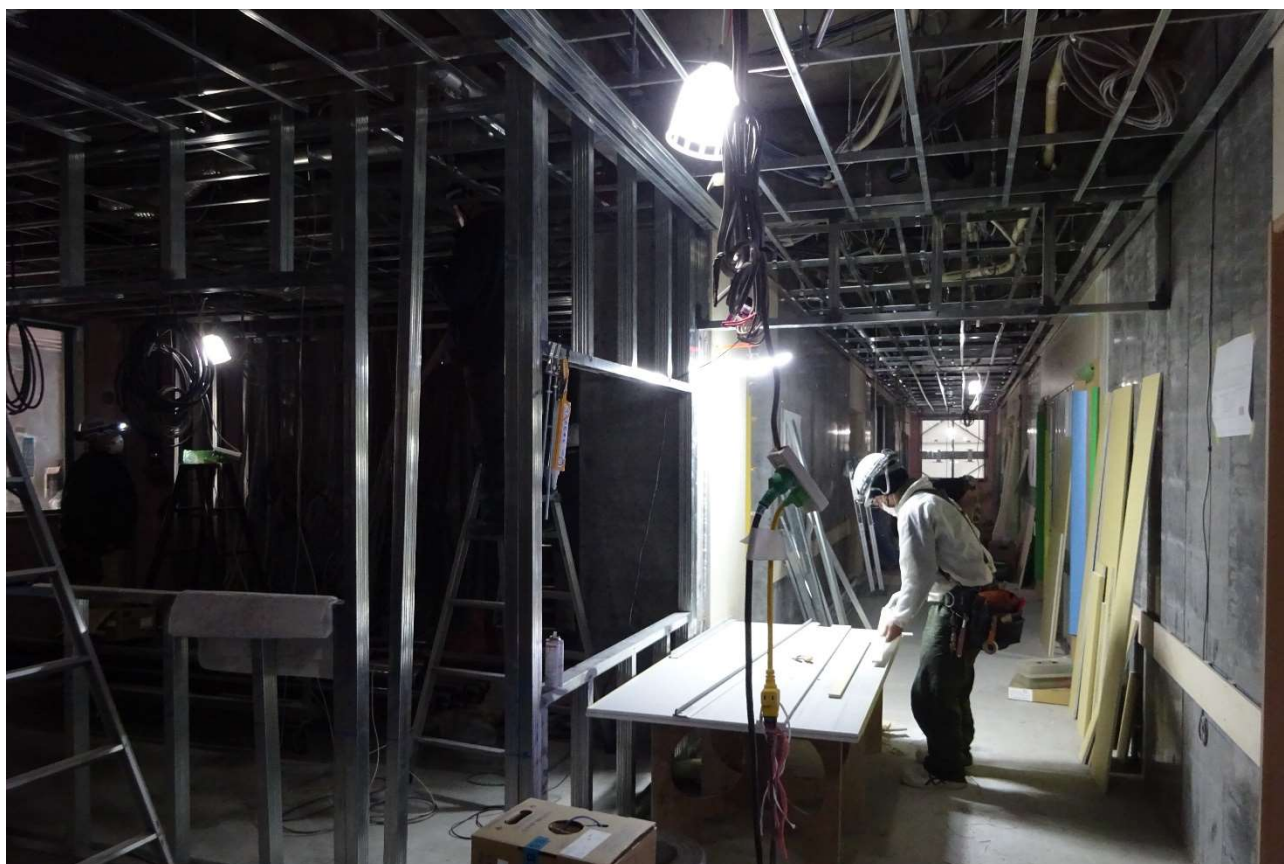
1階玄関部の前部分のコンクリートの表面は綺麗に研磨されています。



1階グループホームの個室トイレ石膏ボード施行状態です。



2階厨房の石膏ボード貼り状況です。奥は倉庫になります。



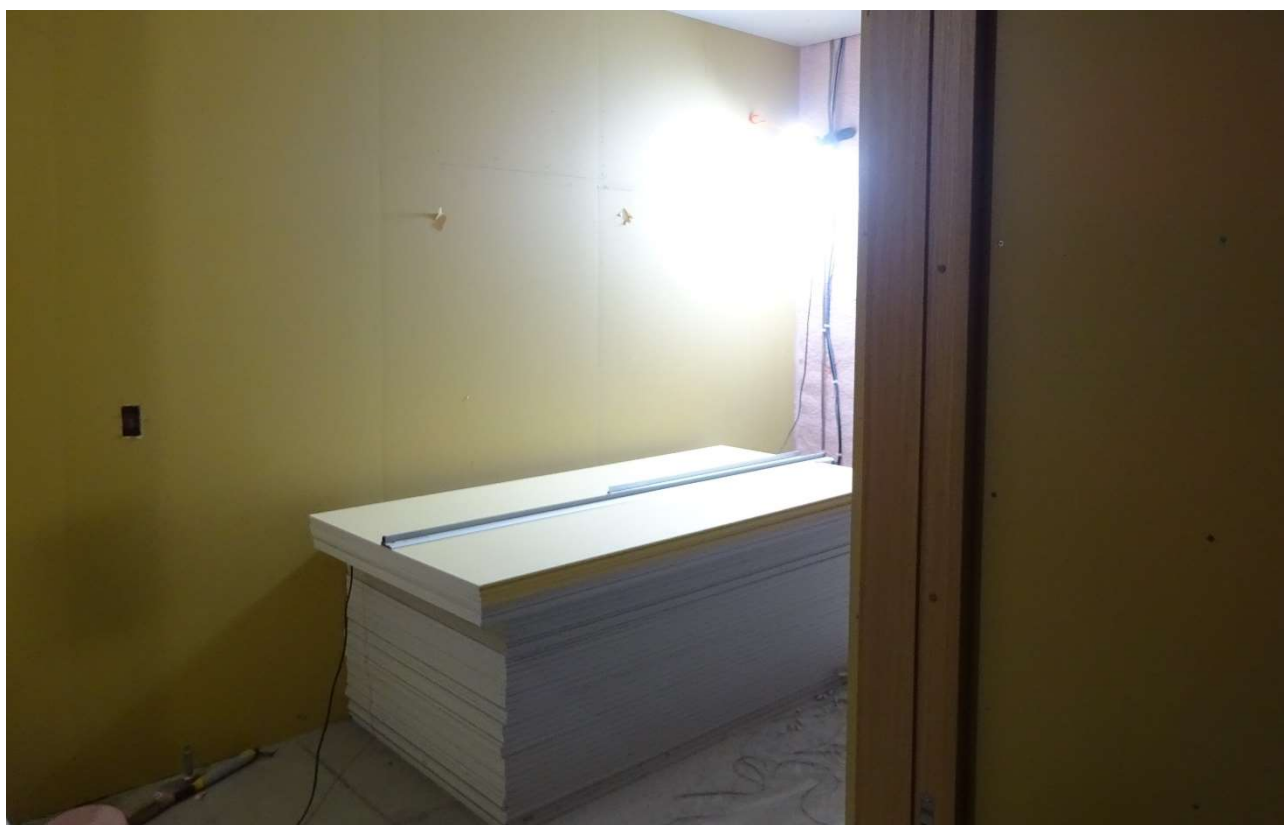
2階部分の石膏ボードを加工しながら施行しています。



3階はコンクリートの養生に使われていた支柱が撤去されました。  
2階へはユニットバスが取り付けられ、1階は内装工事が着実に進んでいます。



1階個室の内装の様子。



1階個室の石膏ボードの集積状況。



2階のユニットバスの取付が概ね終わりです。



3階は清掃も行われています。



社会福祉法人 HOP センターゆうあい新築工事

(令和3年3月3日)

1階部分では様々な配管と配線が行われています。グループホーム事務室は各種配電盤が集中しています。

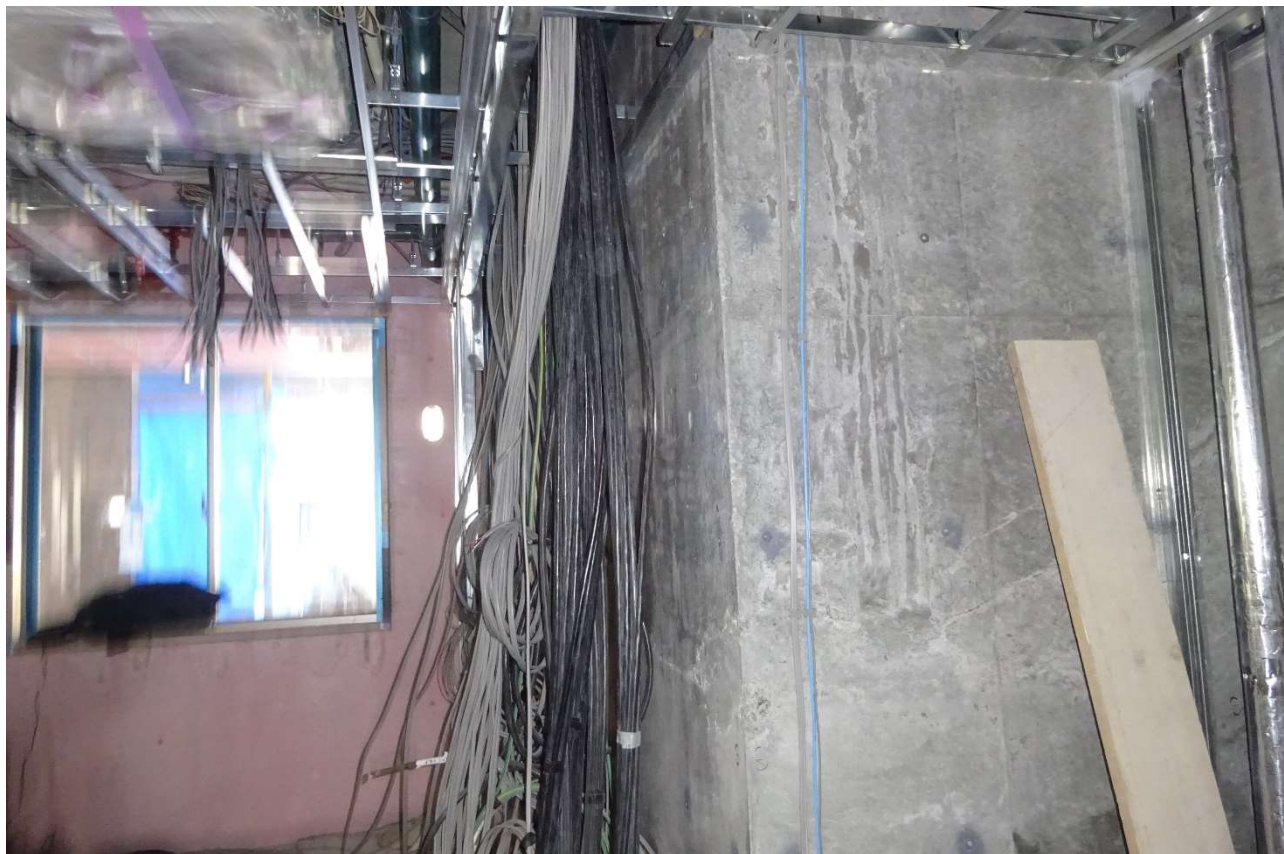


右側玄関にあるグループホーム事務室の受付カウンターの骨組です。



個室トイレの手摺の補強板です。





グループホーム事務室の配線の状況です。



グループホーム事務室の天井の配線状況が確認できます。



1階・2階の天井貼工事も進んでいます。個室のボード貼は仕上げの段階の部分の確認できます。浴室の防水等が施されています。



2階食堂の天井貼作業です。



1階個室トイレのドア枠も取り付けられました。



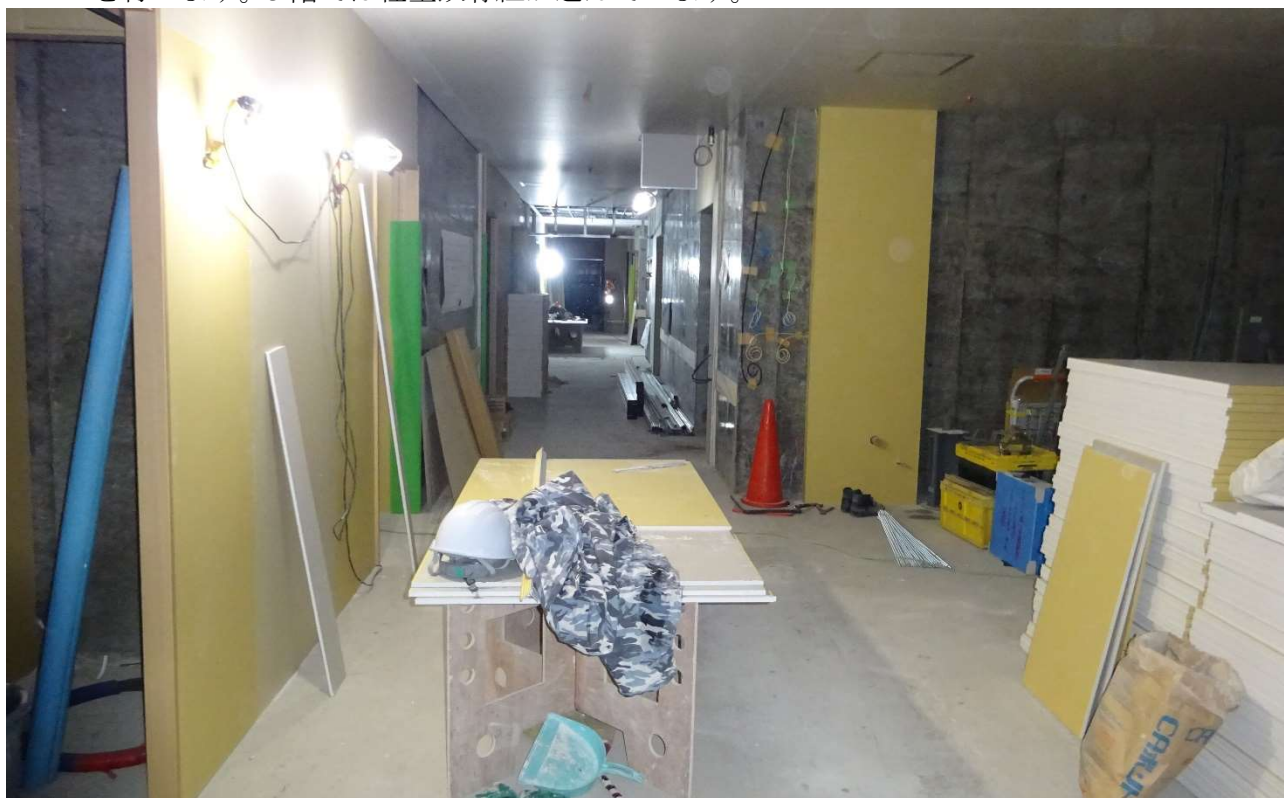
外窓はペアガラスで構成されています。



1階機械浴の防水は2日をかけて施行されました。



1階では石膏ボード貼りが進んでいます。正確にボードを成形する為に貼る位置にて切断加工を行います。3階では軽量鉄骨組が進んでいます。



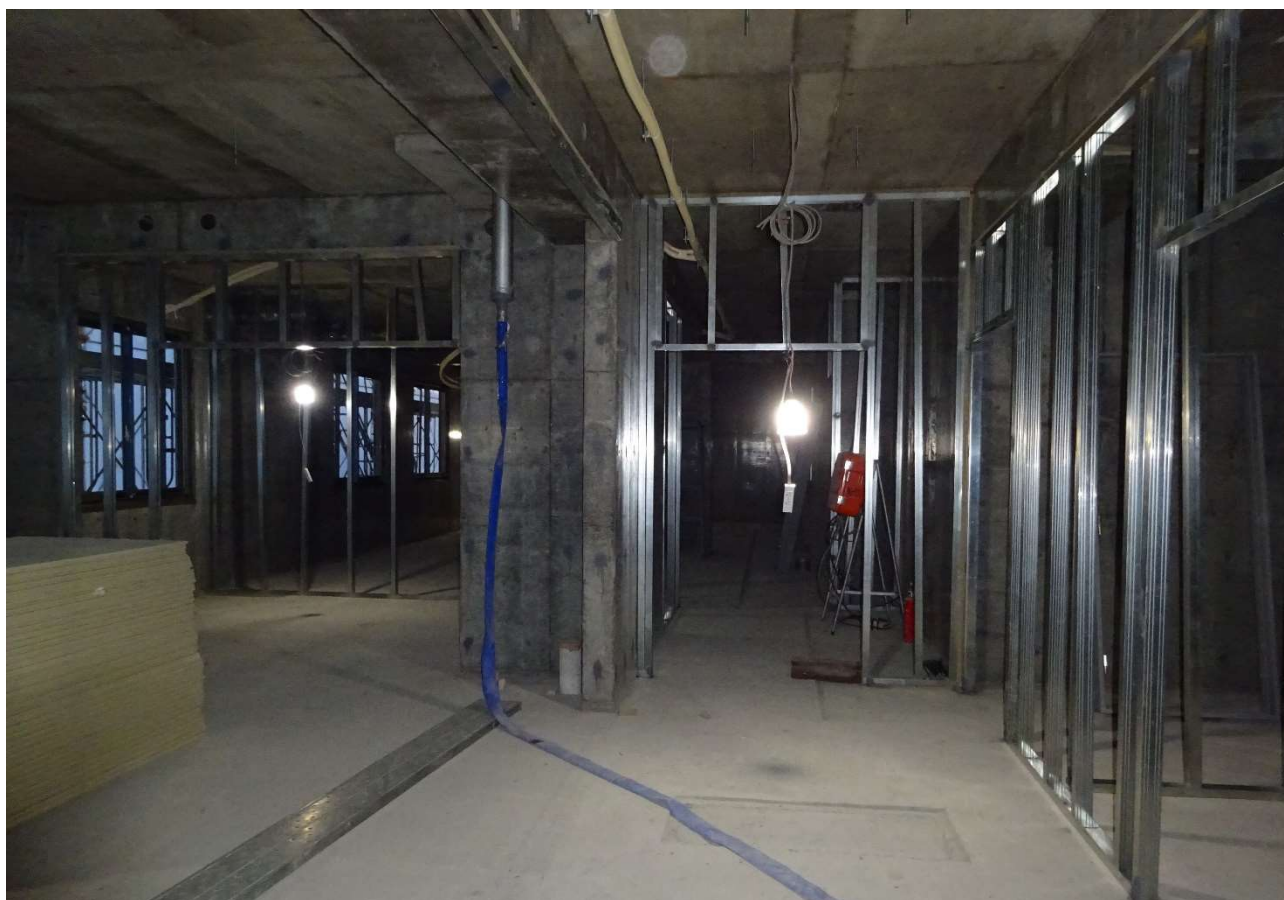
大量の石膏ボードが運び込まれ廊下への施行を行っています。



細かな加工を現場で行っています。



3階も軽量鉄骨組の設置が開始されました。



3階の軽量鉄骨組作業の様子です。



外壁のシーリングが始まりました。1階では石膏ボード貼りが引き続き行われています。設備関連の配線工事も引き続き行われています。



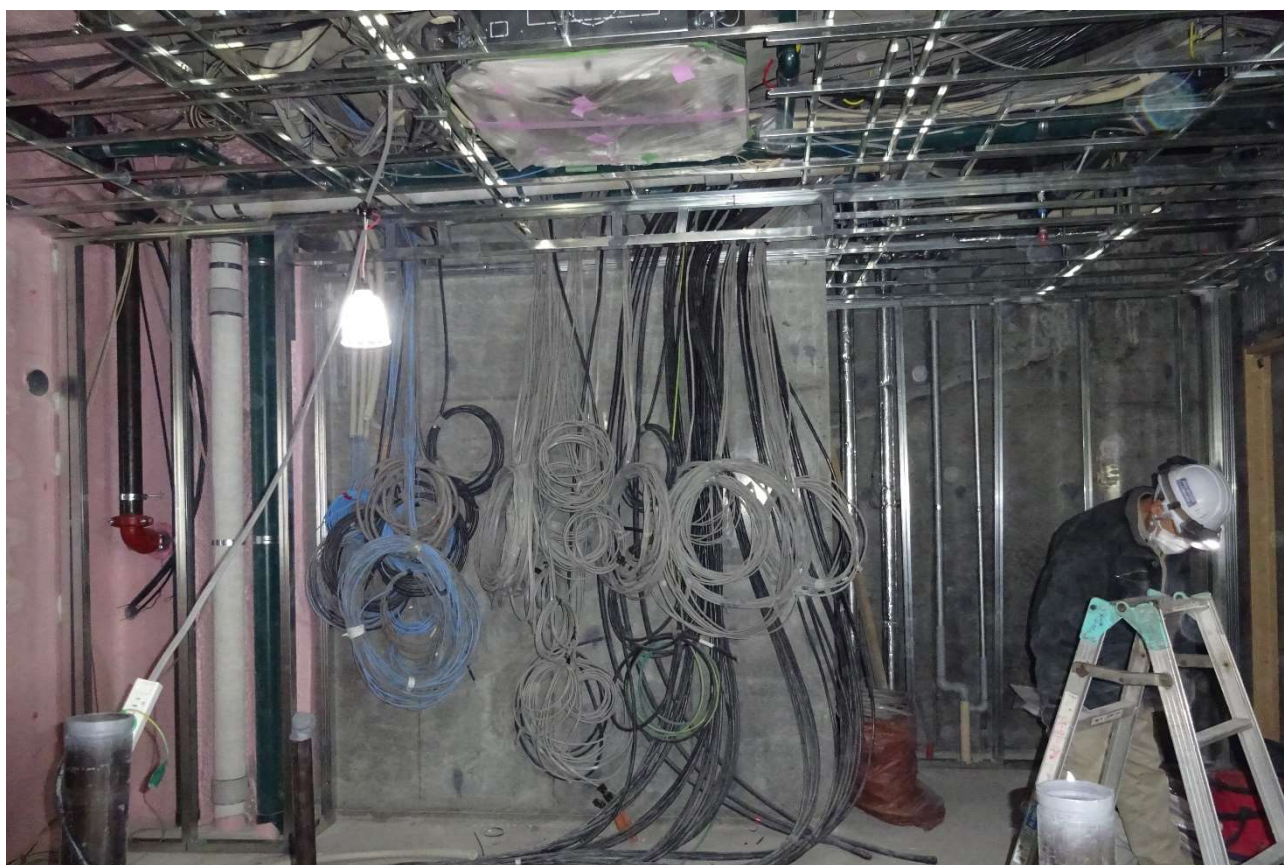
1階玄関部の前部分のコンクリートの表面は綺麗に研磨されています。



石膏ボードを貼る為の接着材を施行している状態です。



1階の個室に石膏ボードが丁寧に張り付けられました。



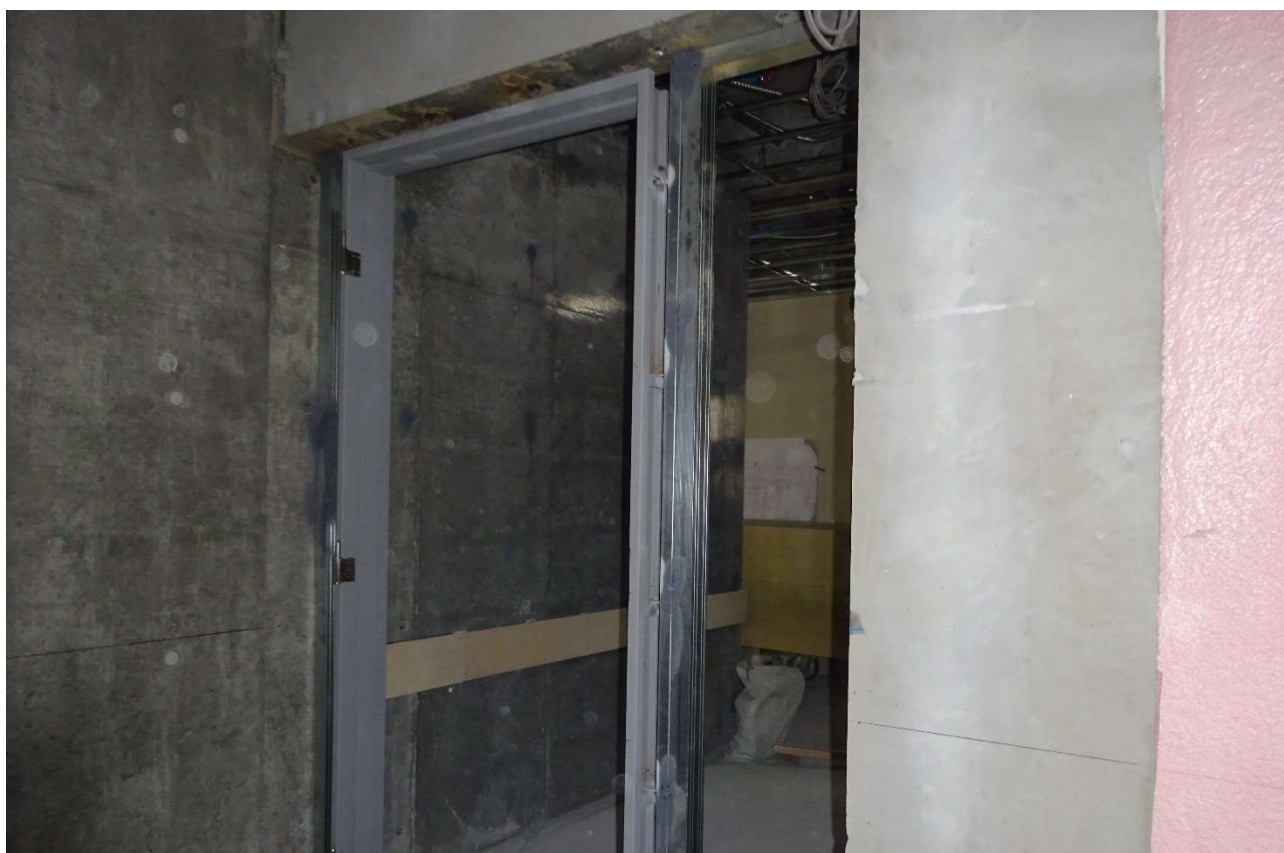
1階ゆうあい24事務室の配電状況です。



3階は明日の発泡スチロール吹付け準備が行われています。  
2階への石膏ボード搬入も随時行われており、1階部分は各種取付建材が施行されています。



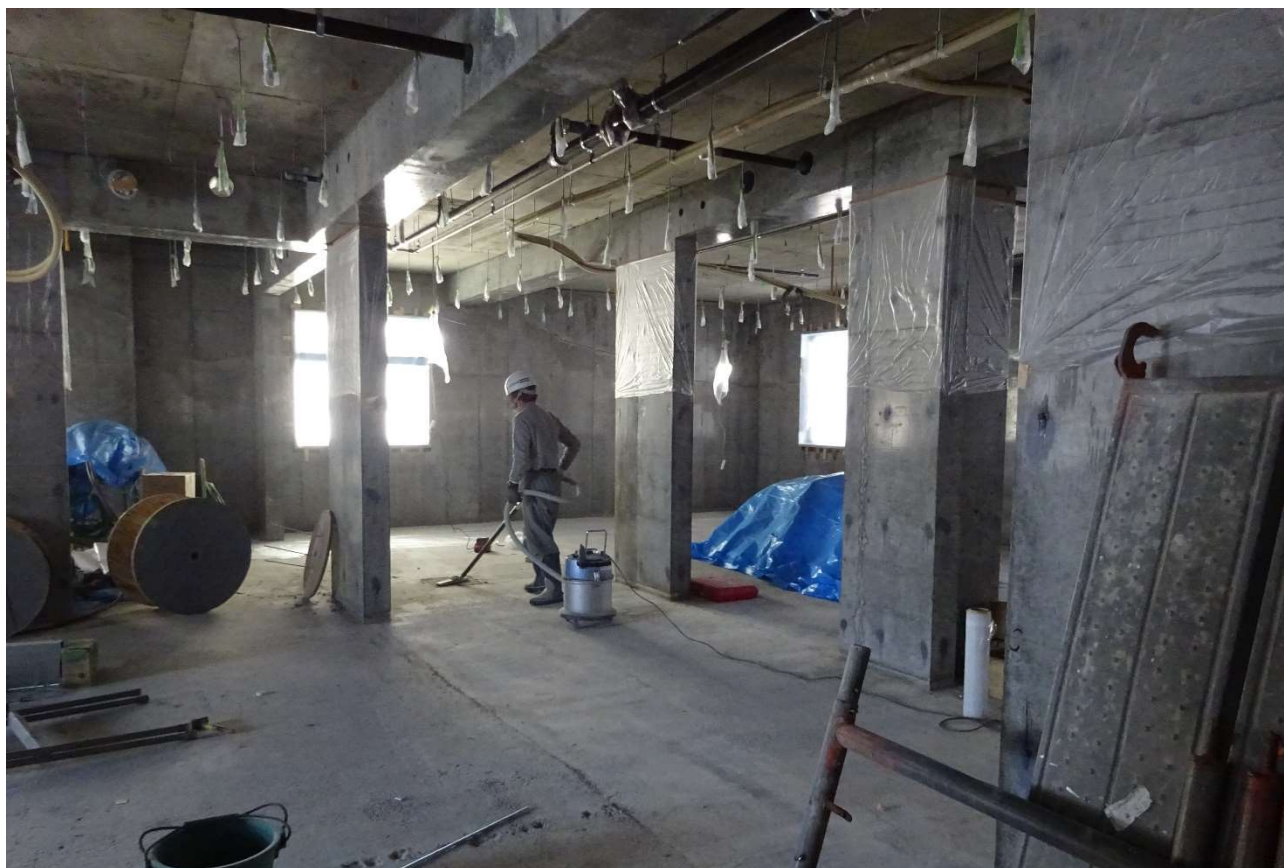
1階ゆうあい24事務室の内部の受付窓です。



階段室へのドアです。



2階窓から石膏ボードが搬入されます。



発泡ウレタン吹付の準備が整えられています。



1階・2階の石膏ボード貼り工事も進んでいます。  
3階は発泡ウレタン吹付が行われており、外壁のタイル張りも開始されました。



3階へのウレタン吹付用の専用車両3台がフルに作業中です。



3階の発泡ウレタン吹付作業にて隅々まで断熱材を充填しています。





2階の緊急避難用ベランダが概ね形になりました。



1階の玄関部へタイル工事が貼られています。



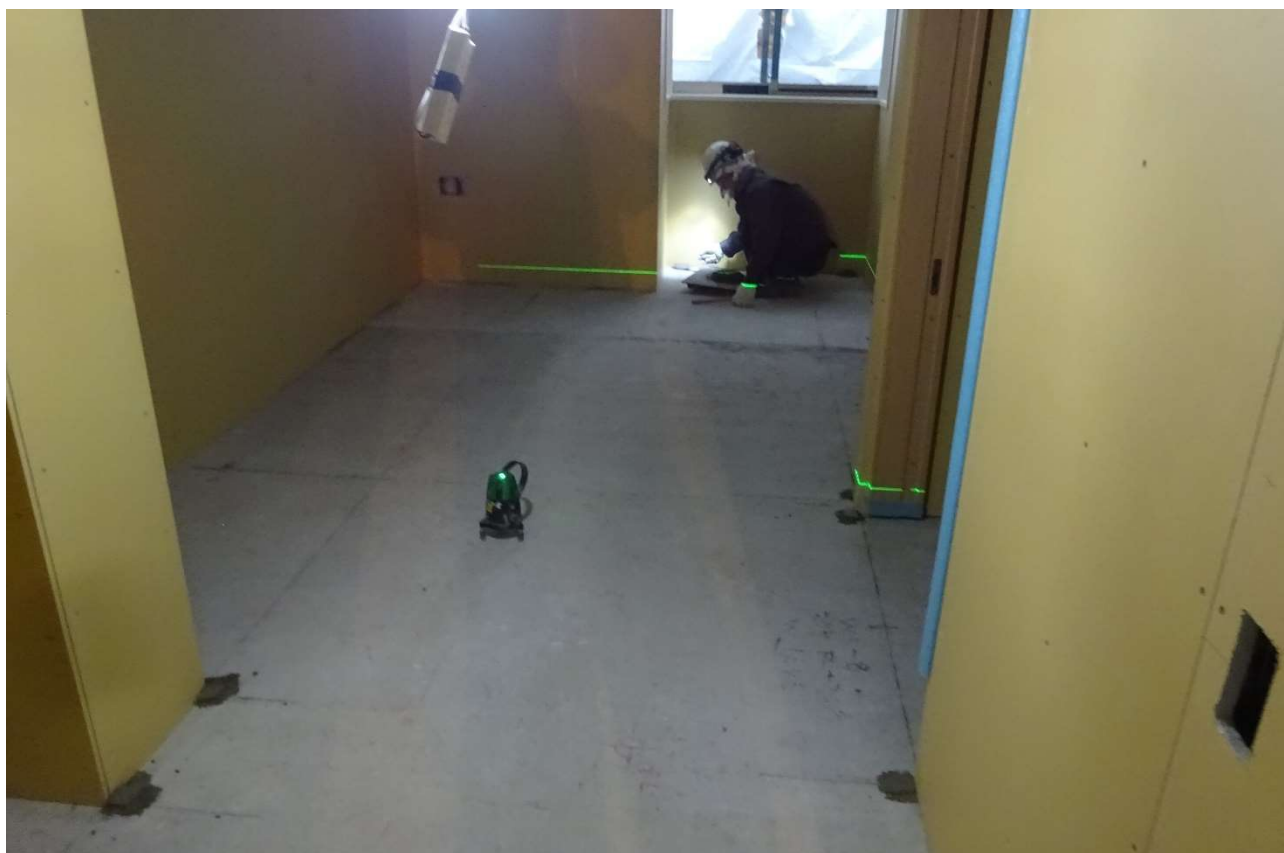
社会福祉法人 HOP センターゆうあい新築工事

(令和3年3月11日)

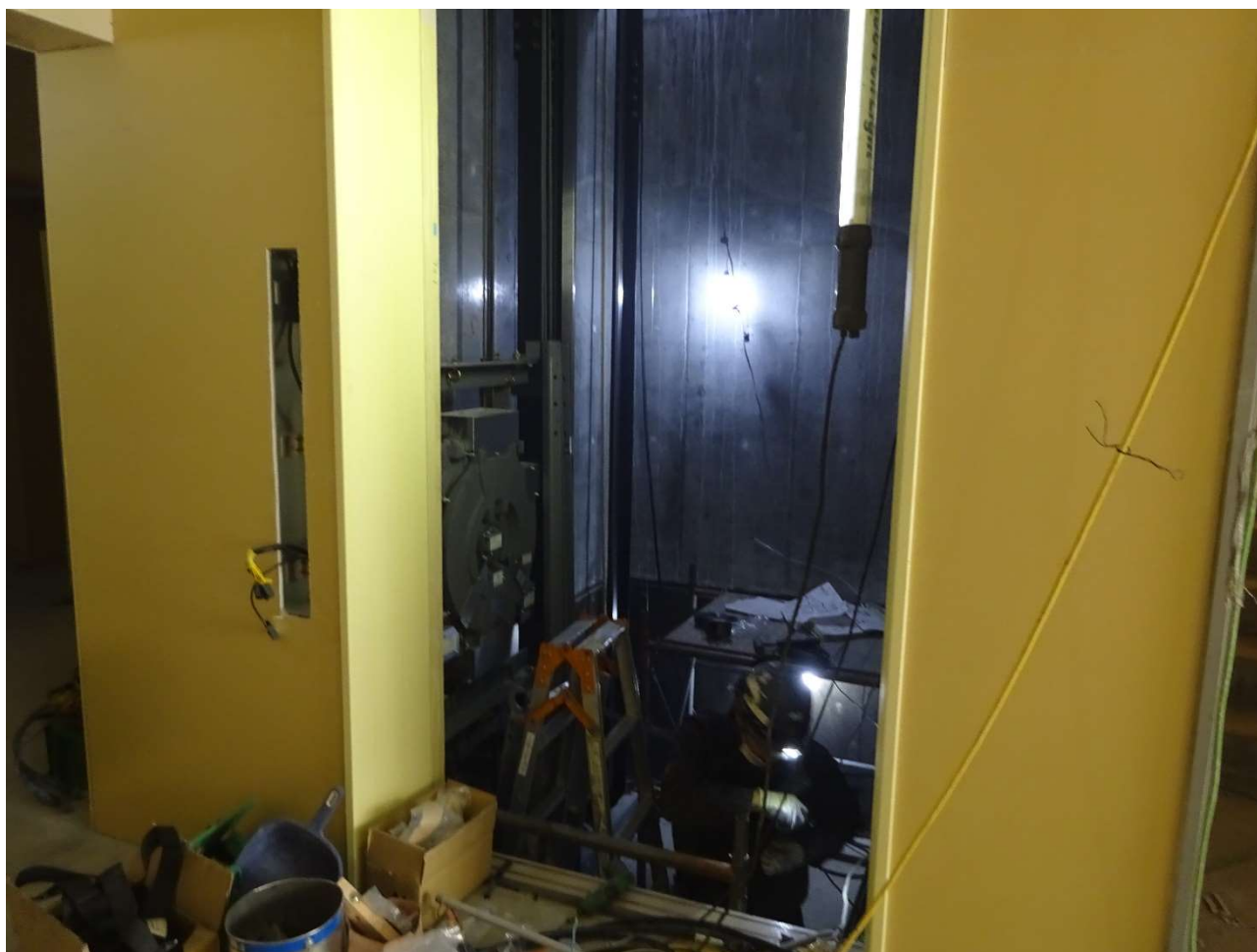
タイル施行が施された玄関と1階部分の床はレベリングが行われて徐々に仕上がりに進んでいくのが確認できます。エレベータ室にも機器が搬入組み立てられています。



左側玄関から撮影しています。



個室の床に明日の床モルタル仕上げの墨出しをしています。



エレベータ作業の状況です。



壁の部分の微修正を行っています。



3階への配線・配管工事が行われています。1階の床にはモルタル仕上げが行われました。今後この状態から壁紙・天井等が終了後に床に長尺シート等が施行されます。

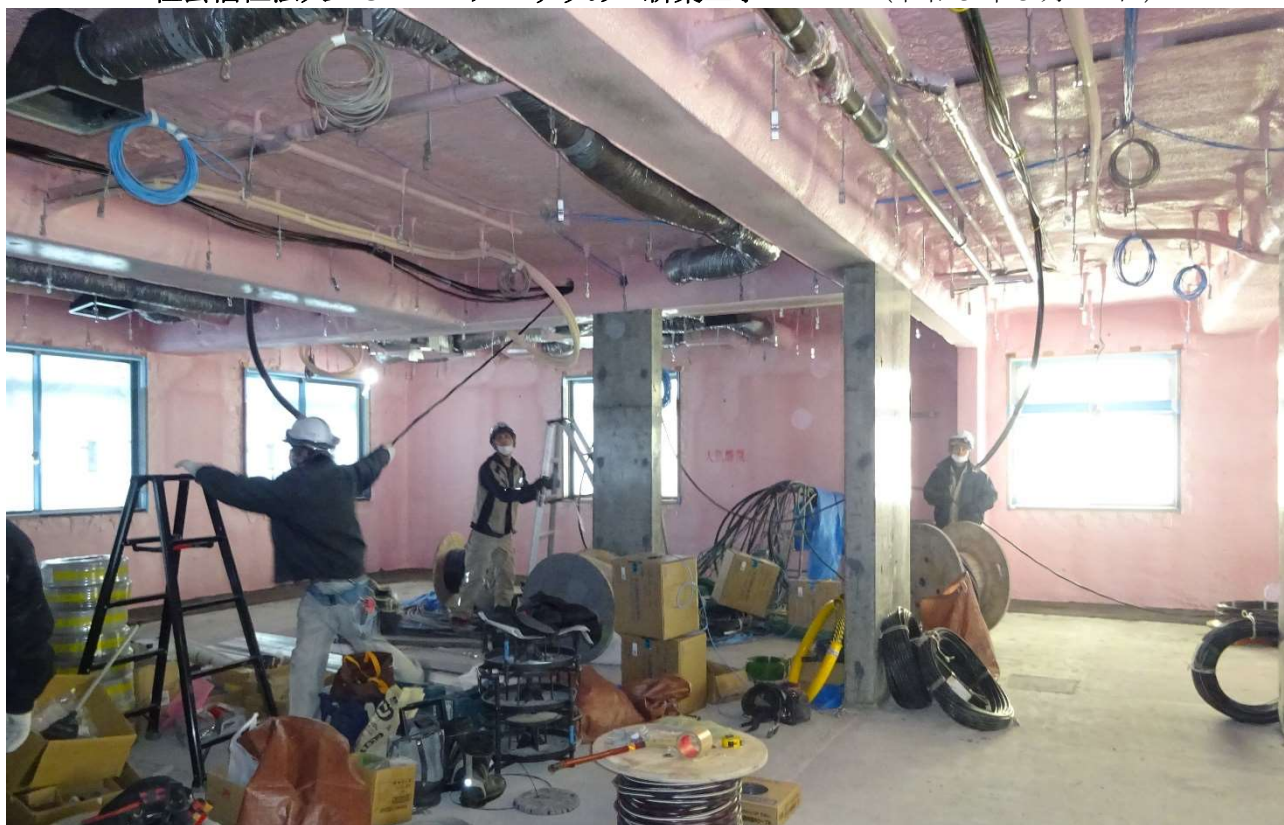


1階のグループホーム ゆうあい24の玄関です。

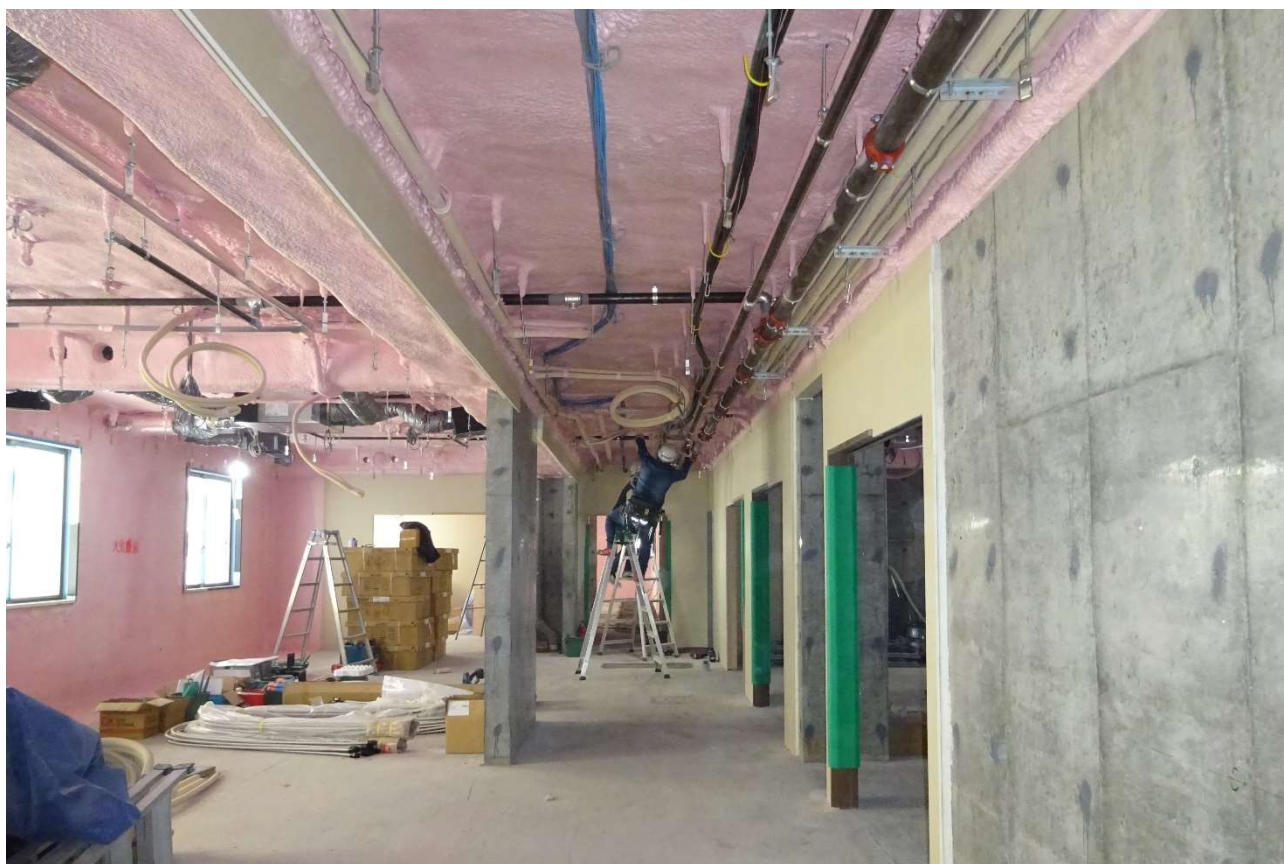


ホップ側の玄関から床モルタル施行後の状況を撮影しています。





3階では配線・配管工事が行われています。



廊下を反対方向から撮影いたしました。



様々な工事関係者が作業をしていますが、壁紙等を貼る為の下地準備が進んでいます。壁紙が逐次搬入されています。



1階の個室の壁紙を貼る為の下地作業が終わった部屋です。



壁紙が運びこまれています。



下地処理の状況が確認できています。



1階グループホーム側の受付です。



2階では石膏ボード貼りが引き続き行われています。2階の石膏ボード貼りが終われば3階へと進んでいきます。3階では軽量鉄骨による区分けが進んでいます。



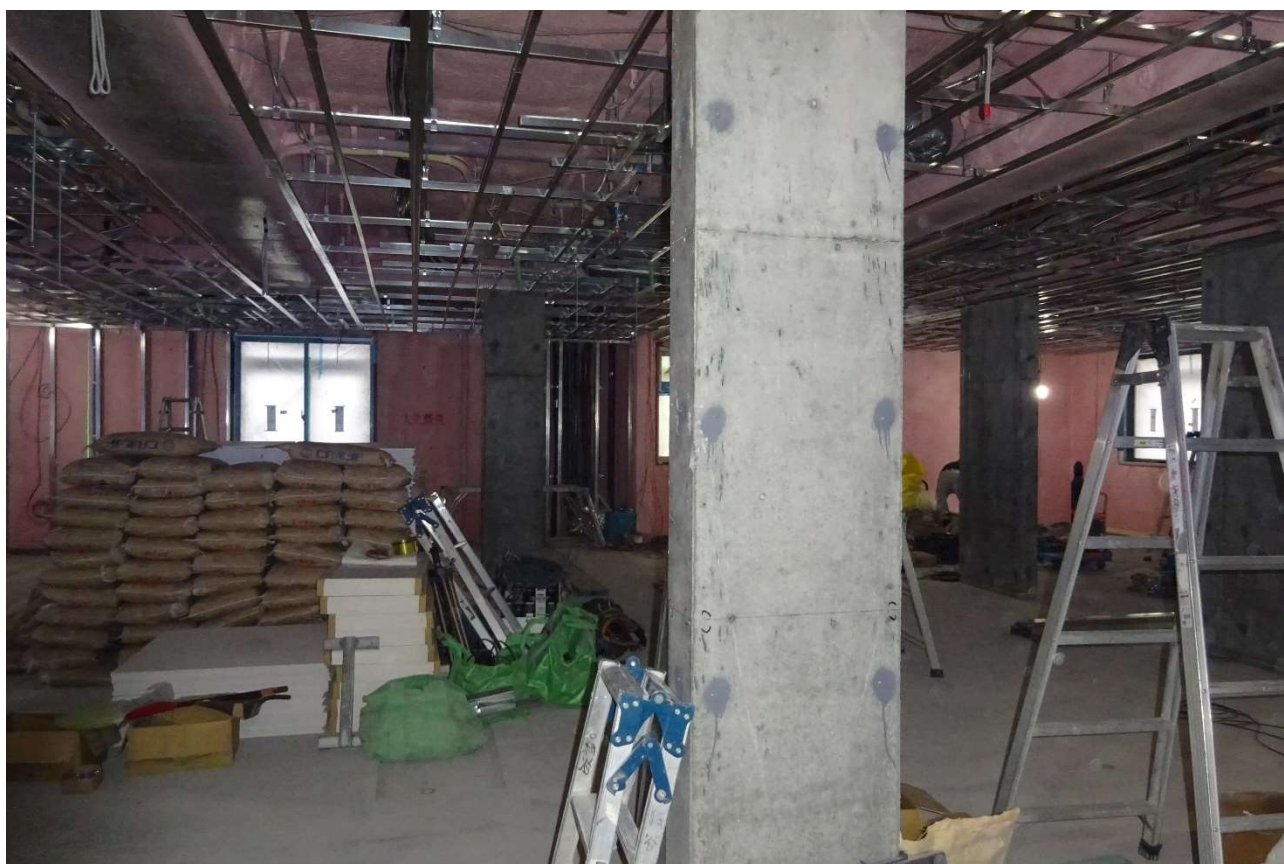
2階の食堂の作業の様子です。



厨房内の石膏ボードを貼る準備を行っている状態です。



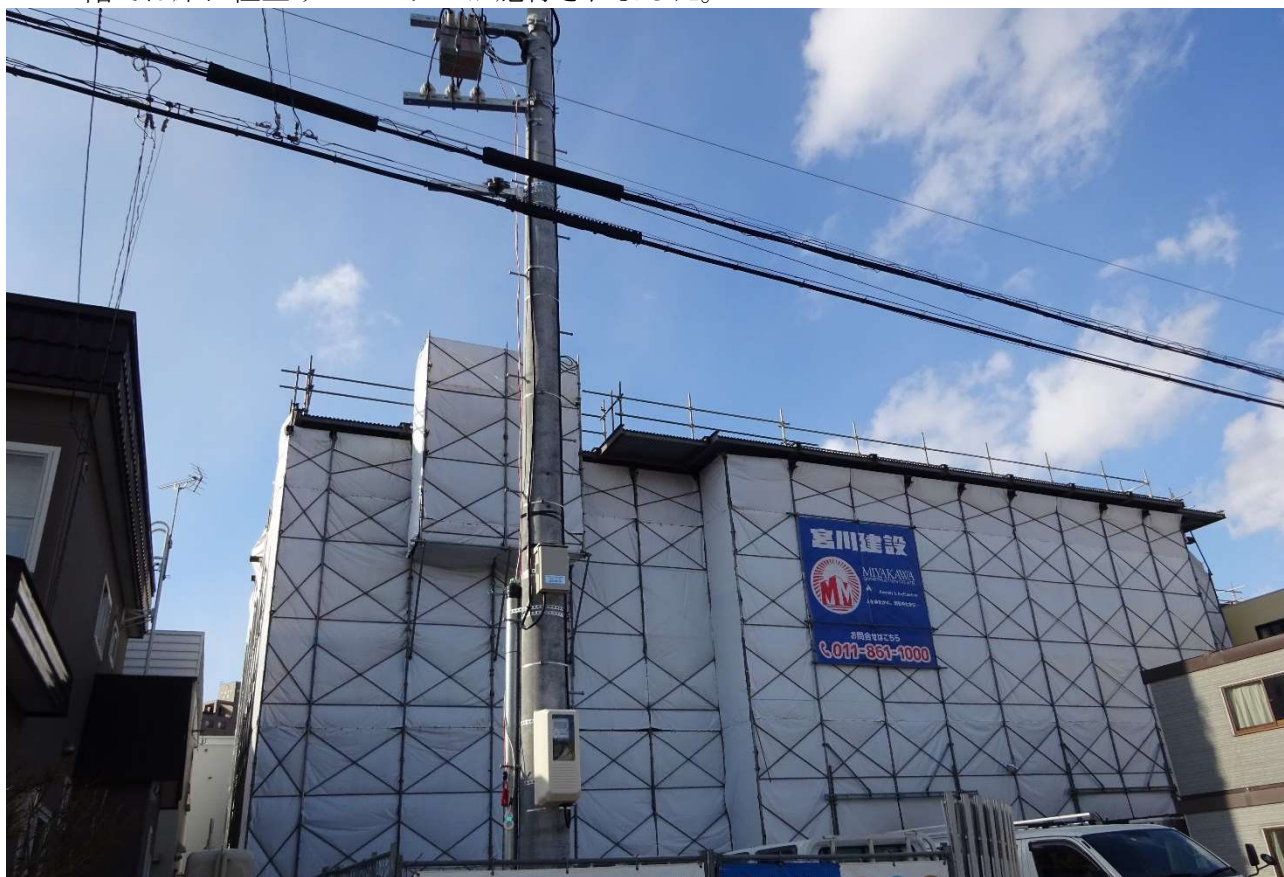
2階の相談事務室に石膏ボードが丁寧に張り付けられました。



3階の石膏ボード貼りの準備状況です。



1階では壁紙が貼られており、機械浴室等のタイル貼り等が行われています。  
2階では床に仕上げのモルタルが施行されました。



センターゆうあい敷地内に構内柱が建てられました。



1階個室の壁紙が貼られた状況です。



機械浴室の壁にタイルが貼られました。



2階は床がモルタル仕上げで立ち入り制限されています。



1階・2階の石膏ボード貼りが終了したところから下地処理と壁紙貼が進んでいきます。  
外壁塗装の終了につき、バウフィス 1 級建築士事務所様が各部の仕上がり点検を行いました。



機械浴室のタイルが完成しました。



バルコニーの塗装仕上げの状態を確認しています。



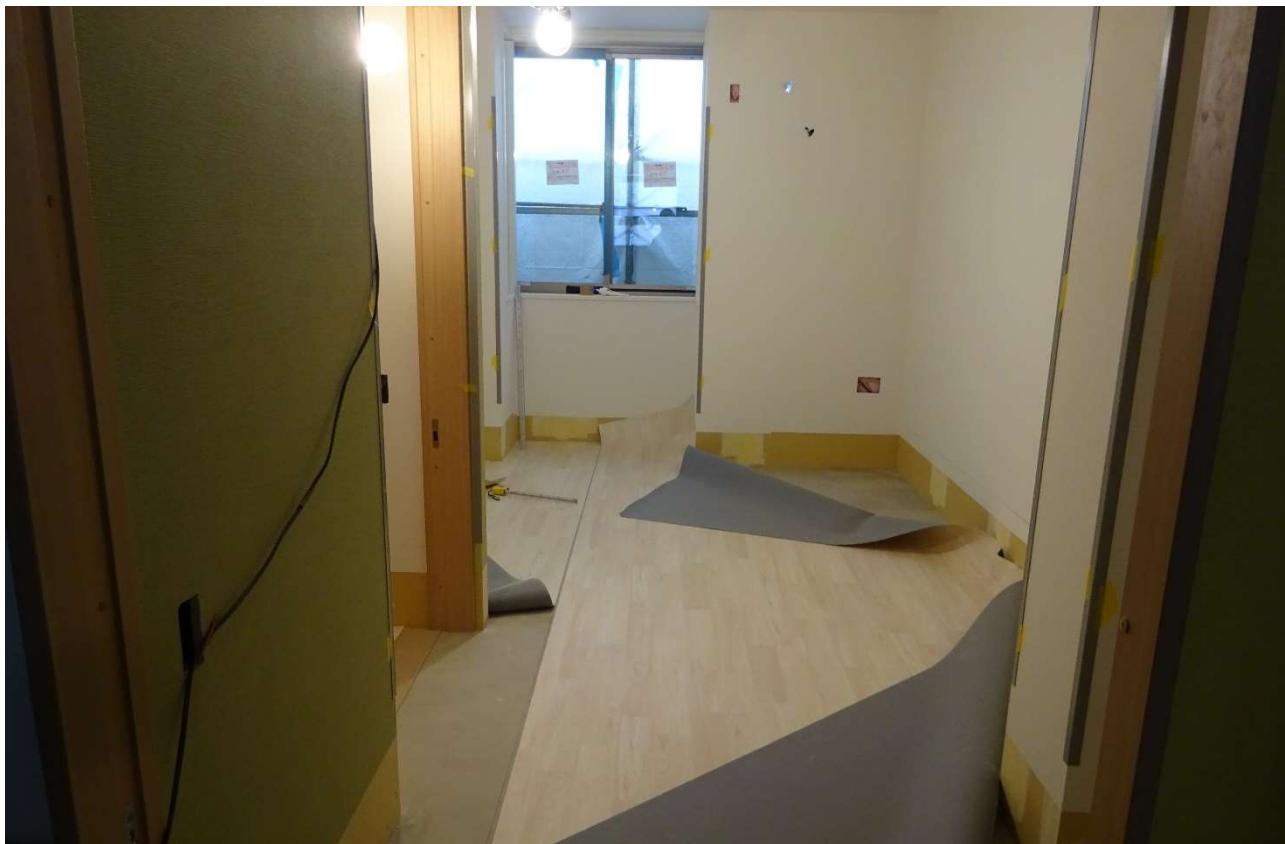
1階個室のクローゼットの仕上げを指示しています。



外壁塗装が終了しています。



1階では壁紙と床材の貼りの作業が行われています。2階では下地工事が行われており、1階が終わり次第2階で建材貼りが行われます。



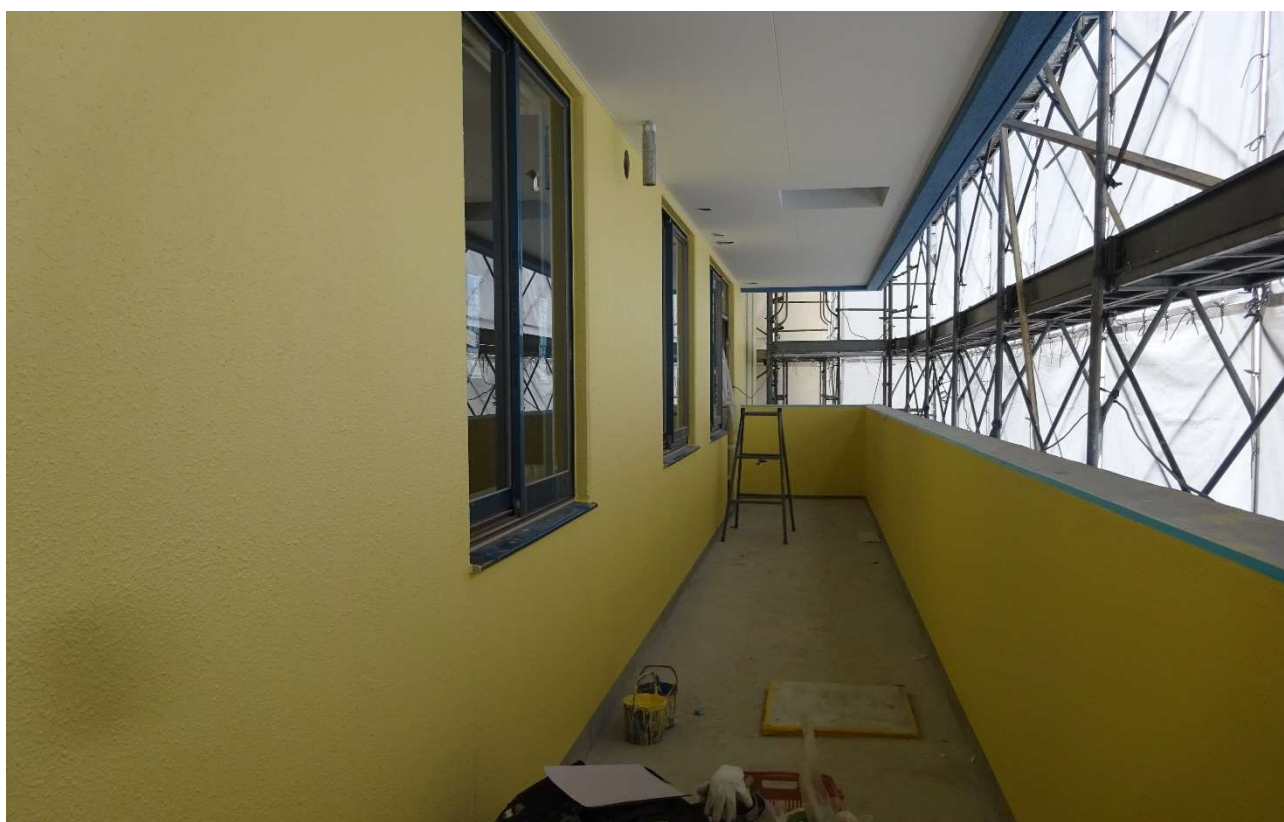
1階のグループホーム ケアホームゆうあいの個室の床材貼り作業です。



上記作業が終了した個室です。



ケアホームゆうあい事務室の電源盤です。



2階のベランダも塗装が終わりました。



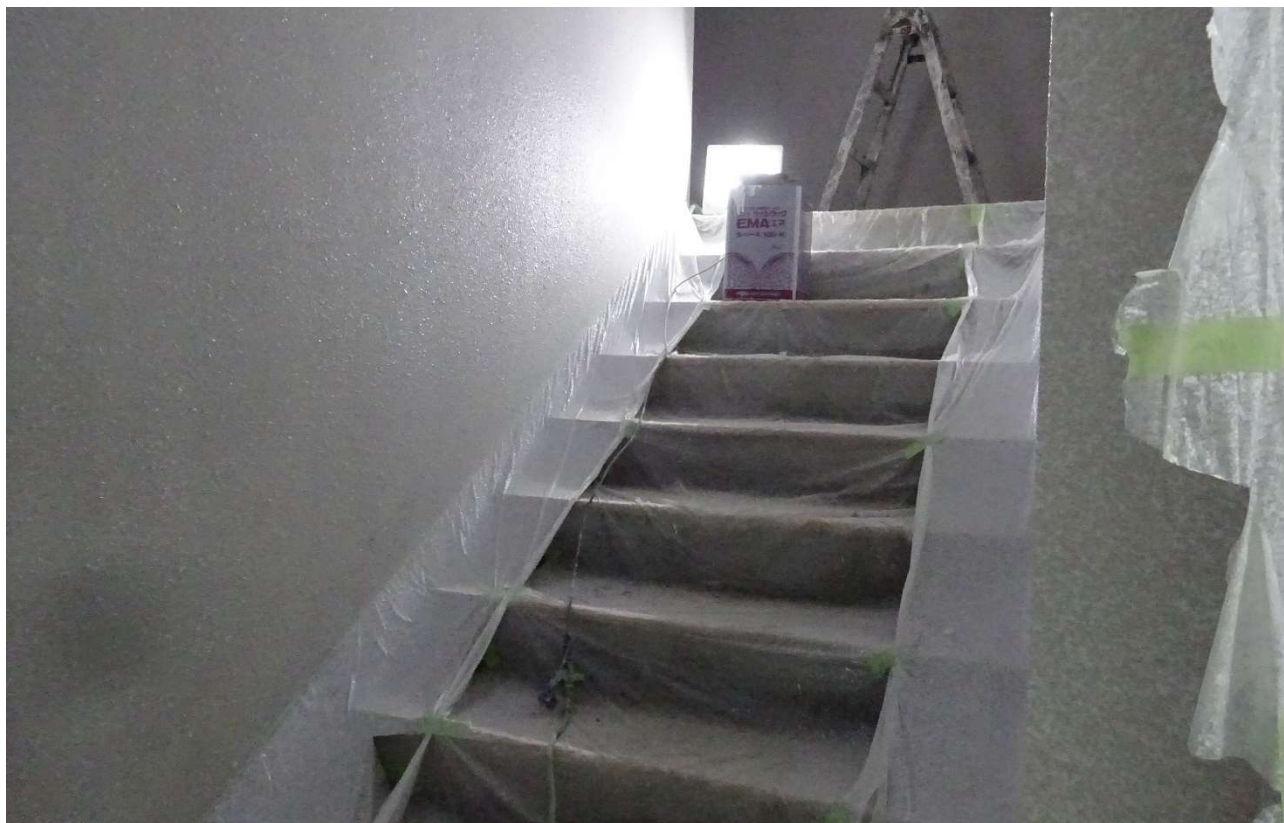
外装塗装までが終わったので上屋を解体しました。断熱材を敷き詰めたり、内部の塗装等々作業等躯体に対して最終加工を行っています。



クレーンで建物を覆っていた屋根の部分が撤去されました。



ポーチの天井を貼る前に断熱材が入られました。



階段室の内部塗装です。



2階の厨房部も下地整備が終了しました。



札幌市竣工検査が行われました。建物周辺の覆いが取られて外観が確認できる様もなりました。1階部分は概ね工事が終わりとなっています。



1階部分の確認に市職員が来られました。



ホップの施設長が市の職員に説明を行っています。





設計事務所と工事現場の所長が調整を行っています。



建物を覆っていた幕を取りました。



完全に建物を覆っていた幕が取れたので外見を確認する事が出来ます。  
内装と設備の取り付け等が行われています。



隣接する自立ホーム24と外装はマッチしています。



HOP のカラーである空色が鮮やかです。



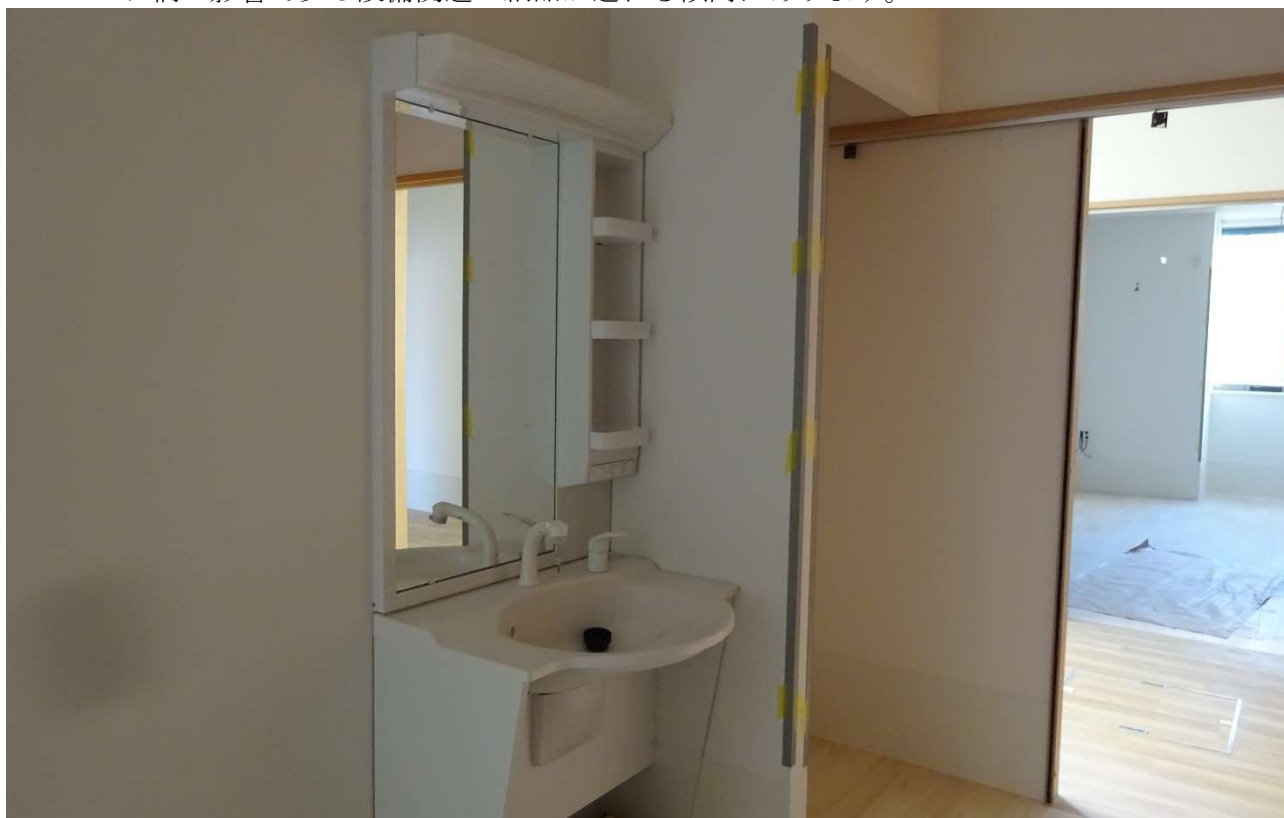
グループホーム（ケアホームゆうあい）の玄関と窓です。



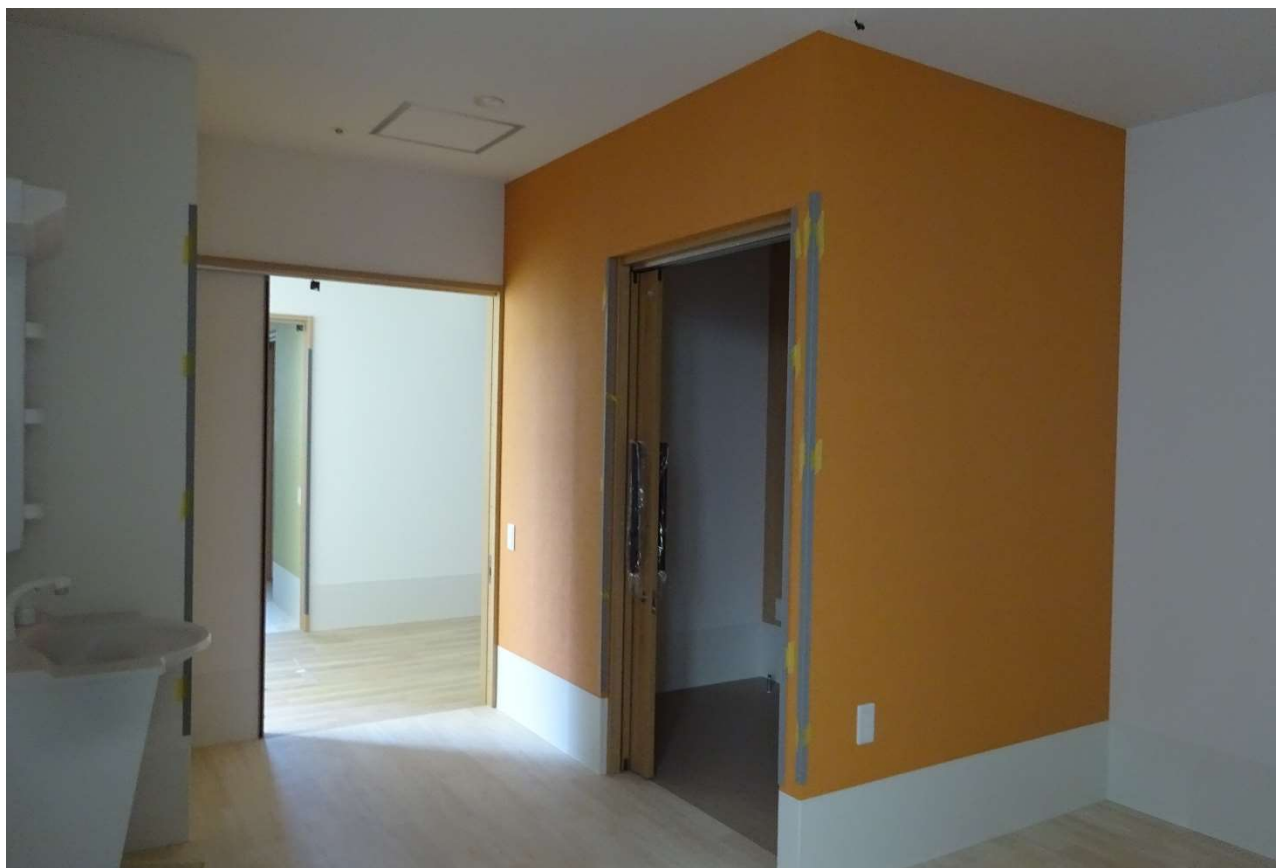
ケアホームゆうあいの事務室の窓です。



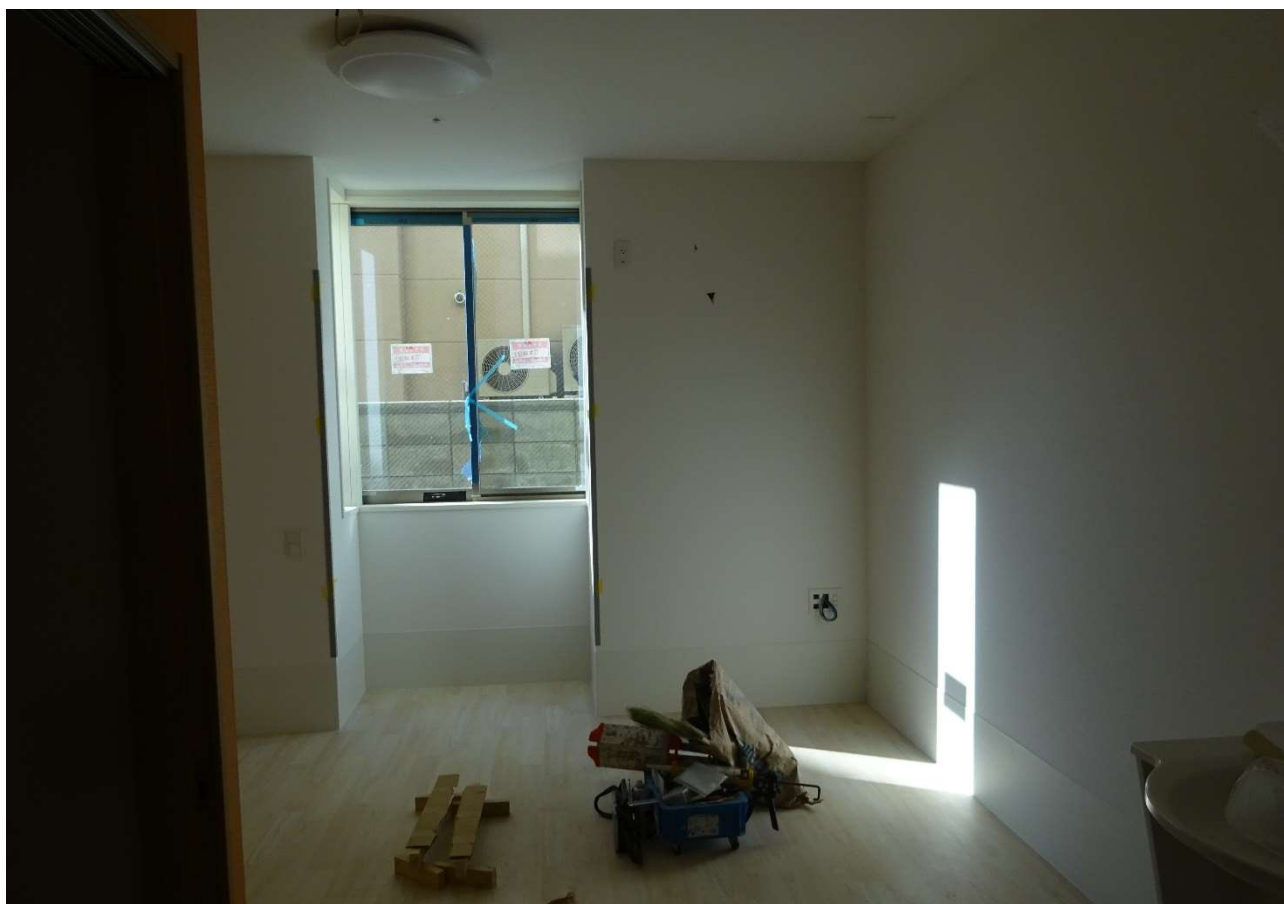
1階では壁紙貼り作業が終わった個室に洗面台等の設備工事が行われています。  
コロナ禍の影響で少し設備関連の納品が送れる傾向にあります。



ケアホームゆうあい個室の温水器付個室洗面台です。



同個室の壁紙が貼られたトイレ部分です。



同個室の出窓です



ケアホームゆうあいの広く明るい廊下です